



Nouvelle
Normandie
VERNON • GIVERNY • LES ANDELYS

Carnet de cartes

TOURIST MAPS OF NOUVELLE NORMANDIE
TOURISTENKARTEN VON NOUVELLE NORMANDIE

Vernon • Giverny • Les Andelys • Pacy-sur-Eure

WWW.NOUELLE-NORMANDIE-TOURISME.COM

Sommaire • Summary • Inhalt

4 LÉGENDE

Key Legende

5 CARTES

Maps Karten

5 Nouvelle Normandie

6 Vernon, centre-ville *city center Zentrum*

8 Giverny

10 Les Andelys

12 Pacy-sur-Eure, centre-ville *city center Zentrum*



Offices de
Tourisme
de France



NORMANDIE
TOURISME



Au bord de la Seine, entre Paris et la côte, ce territoire d'exception vous plonge dans une Normandie douce, authentique et généreuse qui regorge de trésors artistiques, culturels et historiques. Réputée de par le monde pour Giverny, le village du maître de l'impressionnisme Claude Monet, et Château-Gaillard, la forteresse construite en un temps record par Richard Cœur de Lion, la Nouvelle Normandie n'attend que vous pour partager ses paysages, son patrimoine, son terroir et ses activités.

On the banks of the Seine river, between Paris and the coast, this area plunges you into a gentle, authentic and generous Normandy, which has plenty of artistic, cultural and historical treasures to be discovered. The Nouvelle Normandie area is looking forward to share its landscapes, heritage and activities with you.

Zwischen Paris und der Küste, erstreckt sich am Ufer der Seine entlang die liebliche, authentische und einladende Region der Normandie, die eine Vielfalt von künstlerischen, kulturellen und historischen Schätzen zu bieten hat. Die „Nouvelle Normandie“ erwartet Sie, um Ihnen ihre Landschaften, ihr Kulturerbe und ihre Aktivitäten anbieten zu können.

Conception graphique et rédaction : avril 2024, Pôle Communication de l'Office de Tourisme Nouvelle Normandie. Impression : Lescure Graphic ; Crédits photographiques : © Office de Tourisme Nouvelle Normandie, © Franck Godard, © Aurélien Papa, © Sylvain Bachelot. Reproduction interdite. Ne pas jeter sur la voie publique.

Ce document est une publication de l'Office de Tourisme Nouvelle Normandie. Il ne constitue pas un document contractuel. Les informations sont données à titre indicatif sur la base d'éléments issus de la base de données touristique régionale Tourinsoft et remplie par les partenaires touristiques eux-mêmes. Elles ont été extraites au 1^{er} septembre 2024 et ne tiennent pas compte de modifications, ajouts ou suppressions ultérieurs.

This document does not constitute a contractual document. The information is given for information only on the Tourinsoft regional tourism database, completed by the tourism partners themselves. They were extracted on September 1st, 2024 and do not take into account any subsequent modifications.

Dieses Dokument stellt kein Vertragsdokument dar. Die Angaben erfolgen ausschließlich zu Informationszwecken auf der Grundlage der regionalen Tourismusdatenbank Tourinsoft, die von den Tourismuspartnern selbst vervollständigt wird. Sie wurden am 1. September 2024 extrahiert und berücksichtigen keine nachträglichen Änderungen.

Légende • Key • Legende

Tourisme • Tourism • Tourismus

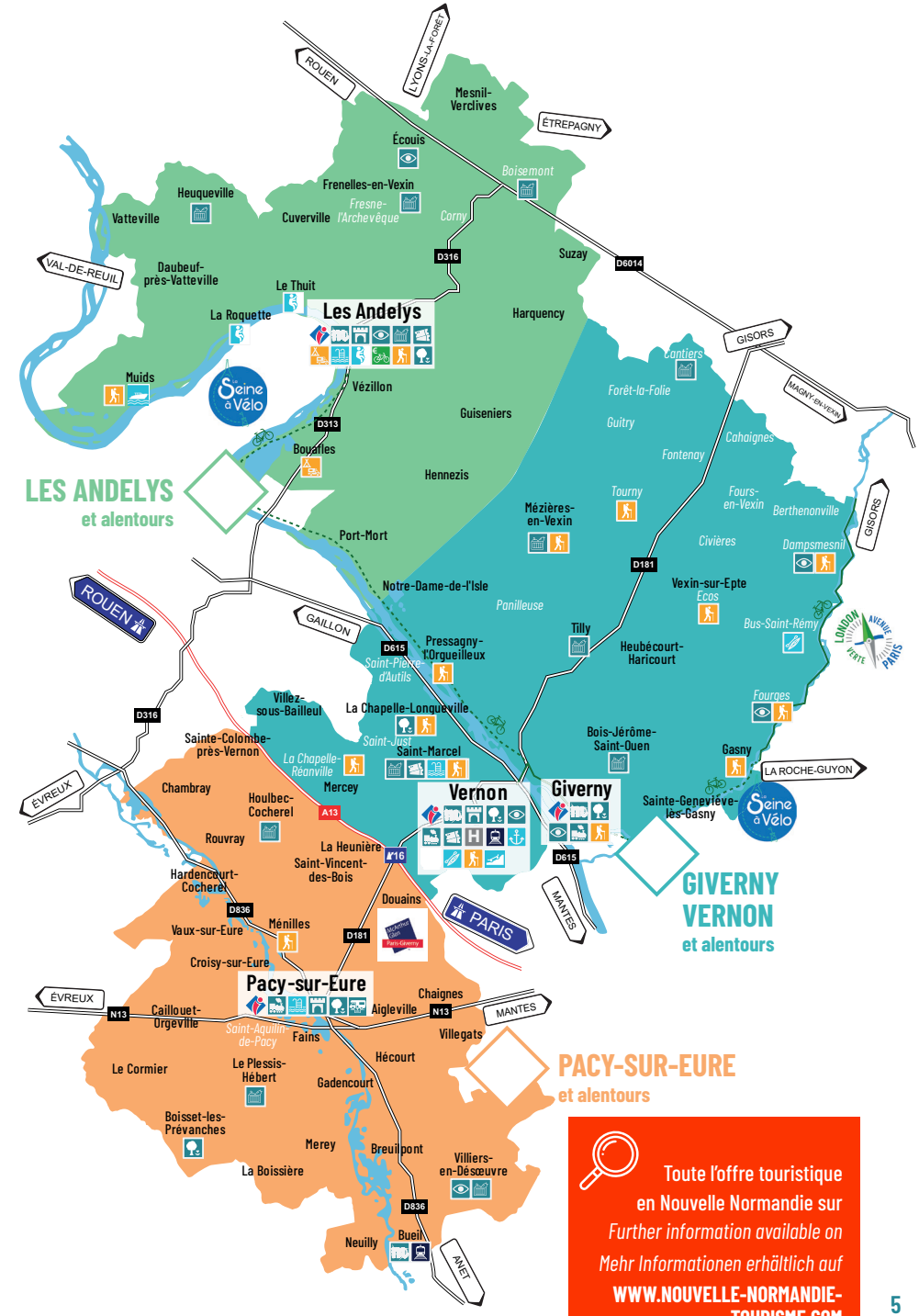
-  Office de tourisme
Tourist office Fremdenverkehrsbüro
-  Musée
Museum Museum
-  Château
Castle Schloss
-  Parc & jardin
Park and garden Park & Garten
-  Curiosité
Tourist attraction Sehenswertes
-  Train touristique
Tourist train Touristische Eisenbahn
-  Cinéma / salle de spectacle
Cinema - Theatre Kino - Theatersaal
-  Vente de produits à la ferme
Sale of farm products
Verkauf von Produkten auf dem Bauernhof
-  Aire de jeux pour enfants
Playground for children Kinderspielplatz
-  Aire de pique-nique
Picnic area Picknickplatz
-  Camping accueillant les campings-cars
Camping area - motor homes accepted
Campingplatz für Wohnmobile
-  Foodtruck
-  Départ de sentier de randonnée
Hiking path starting point
Start des Wanderwegs
-  Base de loisirs / location de kayak
Outdoor activities centre - Kayak rental
Freizeitbasis - Kajakvermietung
-  Piscine
Swimming pool Schwimmbad
-  Halte fluviale
River marina Fluss-Anlegestelle
-  Embarcadère croisières
Pier Kreuzfahrt-Pier
-  Skate park
-  Site d'escalade
Climbing spot Kletterort
-  Circuit découverte
Discovery tour Entdeckungstour



Pratique • Practical • Praktisch

-  Piste et liaison cyclables
Bicycle path
Wege und Verbindungswege für Radfahrer
-  Circuit de réalité virtuelle
Virtual reality circuit Virtual-Reality-Schaltung
-  Hôpital
Hospital Krankenhaus
-  Mairie
Town Hall Bürgermeisterei
-  Commissariat / Gendarmerie
Police station Kommissariat
-  Poste
Post office Post
-  Toilettes
Toilets WC
-  Toilettes accessibles aux PMR
Disabled toilets barrierefreies WC
-  Gare SNCF
Railway station SNCF-Bahnhof
-  Gare routière
Bus station Busbahnhof
-  Arrêt de navette Vernon-Giverny
Bus stop for the Vernon-Giverny shuttle
Haltestelle Shuttle Vernon-Giverny
-  Arrêt du Givernon
Pick up point for the Givernon train
Haltestelle Givernon
-  Parking
Car park Parkplatz
-  Parking accessible aux PMR
Car park for disabled people Parkplatz für PRM
-  Parking vélo
Bicycle parking area Fahrradparkplatz
-  Parking pour véhicule électrique
Parkplatz für Elektrofahrzeug
-  Parking cars croisiéristes
Parking for cruise-bus
Parkplatz für Kreuzfahrt-Reisebusse
-  Aire pour camping-car
Camping area
Reisemobilstellplatz
-  Location de vélo
Bike rental Fahrradverleih
-  Distributeur automatique de billets
Cash machine Geldautomat
-  Pharmacie
Pharmacy - Chemist Apotheke

Nouvelle Normandie



 Toute l'offre touristique en Nouvelle Normandie sur www.nouvelle-normandie-tourisme.com

Vernon centre-ville • city center •

Hébergements Accommodation Unterkunft



- 1 Hôtel Normandy
- 2 Gîte Au fil de la Seine
- 3 Chambre d'hôtes Péniche Dolce Riva
- 4 Chambre d'hôtes Villa Géraldine
- 5 Gîte Côte Seine
- 7 Gîte de Vernon
- 8 Gîte Meublé Puyboudrin
- 9 Gîte Mise en Seine
- 11 Gîtes Les Terrasses sur Seine & Les Balcons sur Seine
- 12 Gîte Le Relai de la Ravine
- 13 Gîte Le Vernonnais chic
- 14 Gîte Cocooning Giverny n°4
- 15 Gîte La bonne étoile
- 16 Gîte de Macedo
- 17 Gîte La Marinière
- 18 Gîte proche du Vieux-Moulin
- 19 Gîtes Donalice, Le Pacia
- 20 Gîtes Le Grévarin et le petit Grévarin
- 21 Gîte La Mad Expérience
- 22 Gîtes Le Marché cosy, le Marché Electrik et le Marché de l'élégance
- 23 Résidence Cazam
- 24 Gîte Chez Mary Poppins
- 25 Gîte Ma belle Ravine
- 26 Gîte Le Nénuphar
- 27 Gîte Villa Rosehill
- 28 Gîte BZOOM
- 29 Gîte La Parenthèse
- 30 Gîte Le Maréchal
- 31 Gîte Club Appart
- 32 Gîte La Perle Noire
- 33 Gîte Villa Capucine
- 34 Gîte Vue sur Seine
- 35 Gîte Sakura
- 36 Gîte Le Vieux Vernon
- 37 Gîte Le Charme historique
- 38 Gîte des 3 sœurs
- 39 Gîte Bécassine
- 40 Gîte Studio 89
- 41 Gîte L'Angelus
- 42 Gîte Le Loft boisé
- 43 Gîte Moineau
- 44 Gîte Faucon
- 46 Gîte Le Nénuphar
- 47 Gîte Le grand appart' 2
- 48 Gîte Plénitude

Restaurants

- 1 Appa chicken
- 2 Le Quatorze XIV
- 3 Café de France
- 4 Bus Stop Diner
- 5 Cave du bon tanin
- 6 Café de Vernon
- 7 Cookie cat café
- 8 Crêperie Fleur de Seine
- 9 Fujiyama
- 10 L'Estampille by Erisay
- 11 L'Inavoué - Hôtel Normandy
- 12 L'Instant
- 13 Opticafé
- 14 La Base
- 15 La Belle Équipe
- 16 Malouquen
- 17 Le Bangkok
- 18 Le Bistrot des Fleurs
- 19 Le Bistrot Montmartre
- 20 Le Bosphore
- 21 Le Convivial de Vernon
- 22 Le Domino
- 23 Tata la Gourmande
- 24 Le Globe
- 25 Le K+1
- 26 Oyster Bar & Boat
- 27 Le Parc de Chine
- 28 Le Penjab
- 29 Pamukkalé
- 30 Salon de thé Reynald
- 31 River Dream
- 32 Tulip
- 34 Café du Pont neuf
- 35 La Noire blanche
- 36 L'Entracte
- 37 Le Parisien
- 38 Les Gourmandises de Vernon
- 39 Leo's café
- 40 L'Olivier
- 41 La Table - Cazam

Hébergements Accommodation Unterkunft

- 1 Hôtel La Musardière
- 2 Hôtel Le Jardin des Plumes
- 3 Gîtes et chambre d'hôtes La Dîme
- 4 Gîte et chambre d'hôtes La Réserve
- 5 Gîte et chambre d'hôtes Les Rouges-Gorges & la Maison colombelle
- 6 Chambre d'hôtes Belle vue terrasse
- 7 Chambre d'hôtes L'aveuglette
- 8 Chambre d'hôtes L'étable givernoise
- 9 Chambre d'hôtes La Maison de Madame Baudy
- 10 Chambre d'hôtes La Pluie de Roses
- 11 Chambre d'hôtes Le Bon Maréchal
- 12 Chambre d'hôtes Le Clos Fleuri

- 13 Chambre d'hôtes Le Coin des Artistes
- 14 Chambre d'hôtes Le Petit Giverny Sweethome
- 15 Chambre d'hôtes Le Trou Normand
- 16 Chambre d'hôtes Les Buissonnets
- 17 Chambre d'hôtes Les Coquelicots
- 18 Chambre d'hôtes M & Mme Thérin
- 19 Chambre d'hôtes O Plum'Art
- 20 Chambres d'hôtes Rose Garden (Studio & Mezzanine)
- 21 Gîte La Parenthèse
- 22 Gîtes de la galerie Florence Ramier
- 23 Gîte Givernel
- 24 Gîte L'Atelier
- 25 Gîte La Huchette

- 26 Gîte Le Chalet du Moulin
- 27 Gîtes Le Clos de l'Eglise & L'atelier du paysagiste
- 28 Gîtes Les Ballons rouges / Les Cèdres
- 29 Gîte Le Petit nid d'aigle
- 30 Gîte Les Quatre saisons
- 31 Gîtes Les Tilleuls
- 32 Gîte Villa impressionniste
- 33 Gîte Le printemps
- 34 Gîte Orpheus Lodge
- 35 Gîte Alla Prima
- 36 Gîte Cosy Giverny
- 37 Gîte Appartement Giverny
- 38 Gîte A l'ombre du tilleul
- 39 Gîte Les 3 Mésanges
- 40 Gîte Les Grands Jardins Lodge
- 41 Gîte La petite maison de Giverny

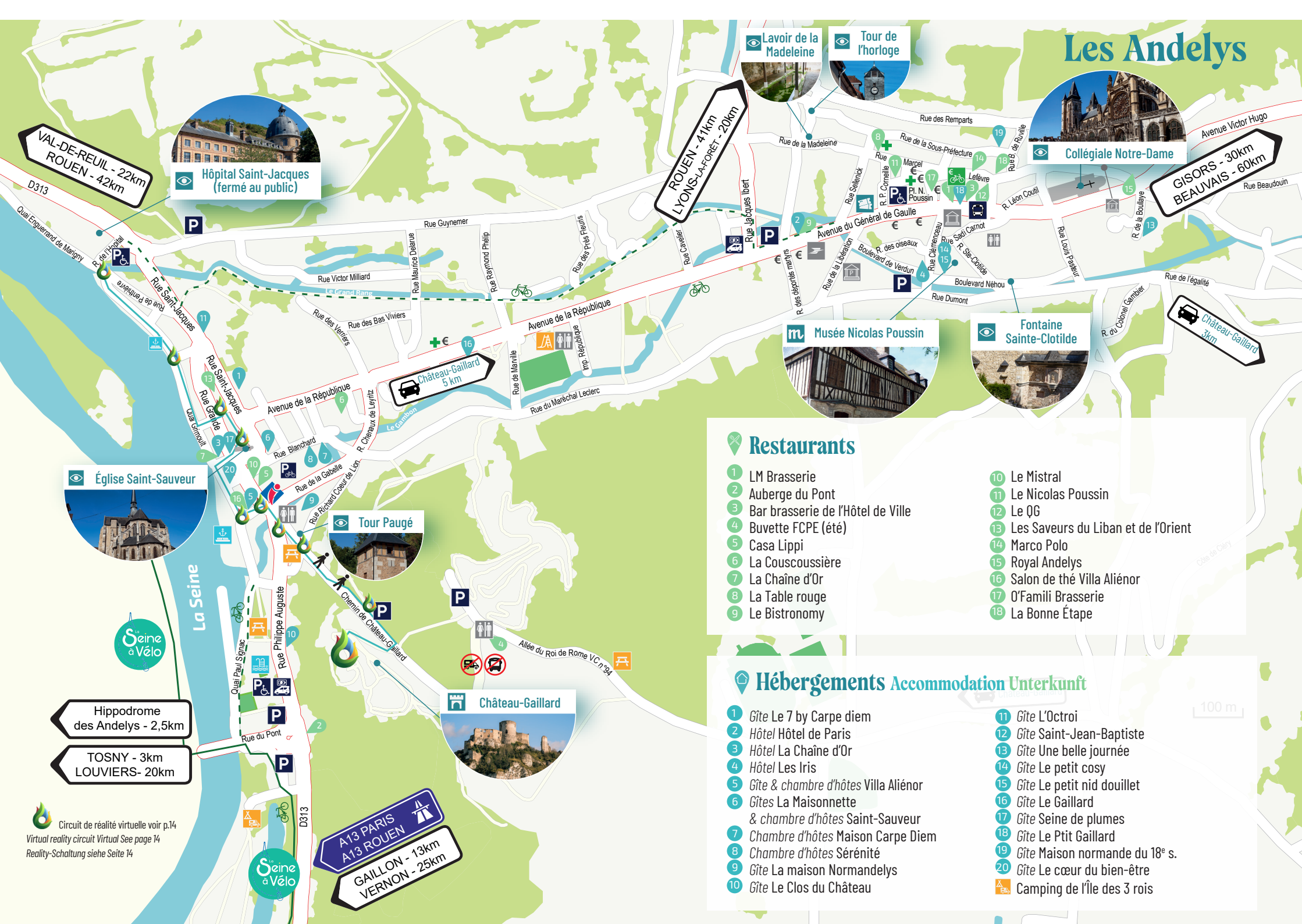


Restaurants

- 1 Ancien Hôtel Baudy
- 2 Au Coin du pain'tre
- 3 Oscar
- 4 La Capucine café
- 5 La Guinguette de Giverny
- 6 La Musardière
- 7 Le Jardin des plumes
- 8 La Parenthèse
- 9 Les Gourmandises de Giverny
- 10 Les Nymphéas
- 11 Le Temps des fleurs

A13 PARIS
GASNY - 7km
FOURGES - 10km
LA ROCHE-GUYON - 9km

Les Andelys



Hôpital Saint-Jacques
(fermé au public)

Lavoir de la Madeleine
Tour de l'horloge

Collégiale Notre-Dame

GISORS - 30km
BEAUVAIS - 60km

VAL-DE-REUIL - 22km
ROUEN - 42km

ROUEN - 41km
LYONS-LA-FORÊT - 20km

Château-Gaillard
5 km

Musée Nicolas Poussin

Fontaine Sainte-Clotilde

Château-Gaillard
3km

Restaurants

- | | |
|-------------------------------------|--|
| 1 LM Brasserie | 10 Le Mistral |
| 2 Auberge du Pont | 11 Le Nicolas Poussin |
| 3 Bar brasserie de l'Hôtel de Ville | 12 Le QG |
| 4 Buvette FCPE (été) | 13 Les Saveurs du Liban et de l'Orient |
| 5 Casa Lippi | 14 Marco Polo |
| 6 La Couscoussière | 15 Royal Andelys |
| 7 La Chaîne d'Or | 16 Salon de thé Villa Aliénor |
| 8 La Table rouge | 17 O'Famili Brasserie |
| 9 Le Bistronomy | 18 La Bonne Étape |

Hébergements Accommodation Unterkunft

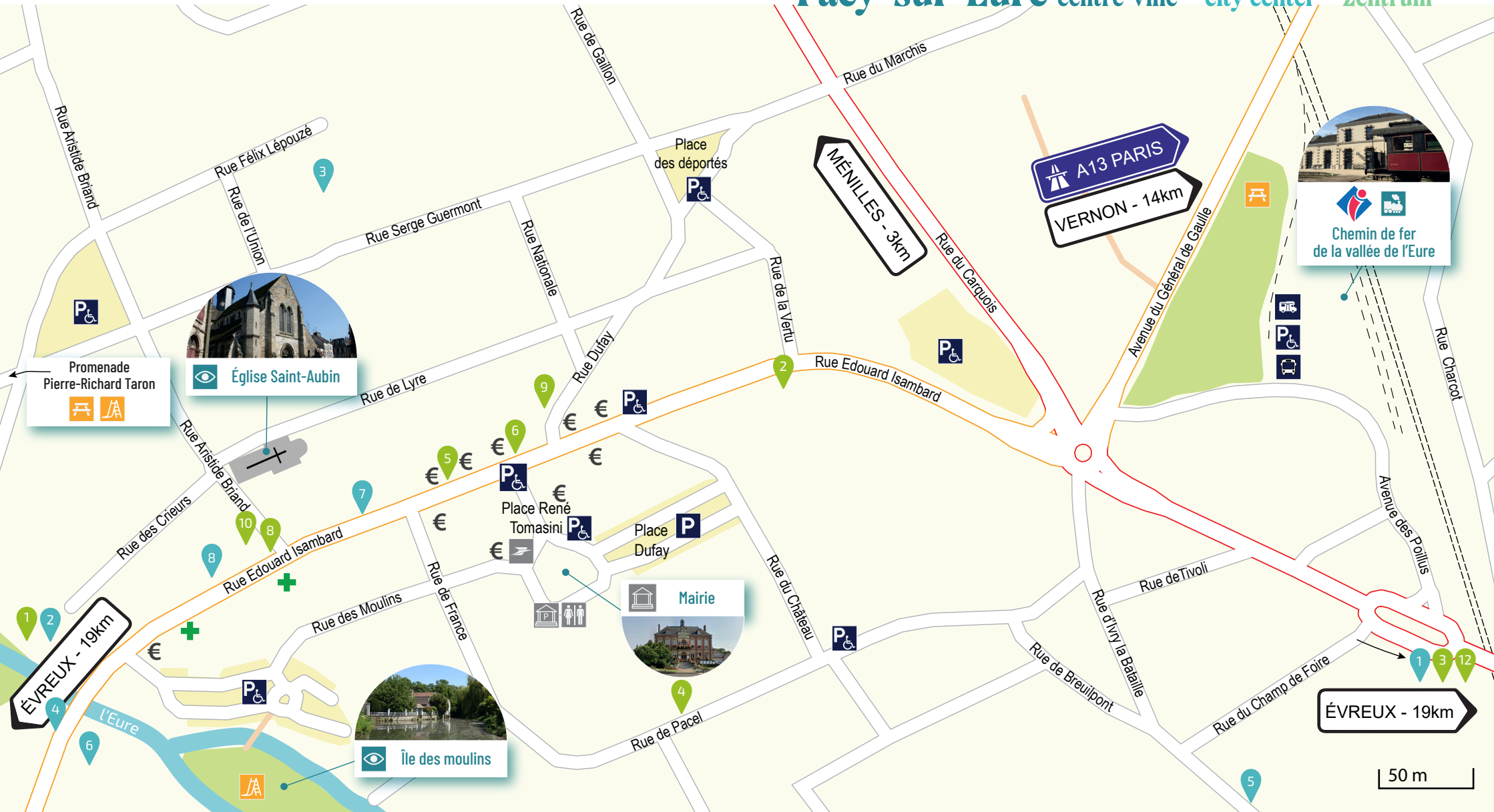
- | | |
|--|---|
| 1 Gîte Le 7 by Carpe diem | 11 Gîte L'Octroi |
| 2 Hôtel Hôtel de Paris | 12 Gîte Saint-Jean-Baptiste |
| 3 Hôtel La Chaîne d'Or | 13 Gîte Une belle journée |
| 4 Hôtel Les Iris | 14 Gîte Le petit cosy |
| 5 Gîte & chambre d'hôtes Villa Aliénor | 15 Gîte Le petit nid douillet |
| 6 Gîtes La Maisonnette & chambre d'hôtes Saint-Sauveur | 16 Gîte Le Gaillard |
| 7 Chambre d'hôtes Maison Carpe Diem | 17 Gîte Seine de plumes |
| 8 Chambre d'hôtes Sérénité | 18 Gîte Le Ptit Gaillard |
| 9 Gîte La maison Normandelys | 19 Gîte Maison normande du 18 ^e s. |
| 10 Gîte Le Clos du Château | 20 Gîte Le cœur du bien-être |
| | Camping de l'Île des 3 rois |

Circuit de réalité virtuelle voir p.14
Virtual reality circuit Virtual See page 14
Reality-Schaltung siehe Seite 14

A13 PARIS
A13 ROUEN
GAILLON - 13km
VERNON - 25km

100 m

Pacy-sur-Eure centre-ville • city center • Zentrum



Hébergements Accommodation Unterkunft

- 1 Hôtel Altina
- 2 Hôtel Bel Ami
- 3 Gîte Le Clos Jean-Pierre
- 4 Gîte Le Clos de la Tannerie
- 5 Gîtes Les Arts & Les Flotteurs

- 6 Gîte La Cache des anges
- 7 Gîte studio spa Vanadis
- 8 Gîte Le P'tit Zambard

Restaurants

- 1 Bel Ami
- 2 Crêperie de Pacy
- 3 L'Eure de la bière
- 4 La Maison Pacel
- 5 Le Café de la paix

- 6 Le Saint-Lazare
- 8 Monsieur Raoul
- 9 Boosh B
- 10 O mille saveurs
- 12 Pacy'O (Hôtel Altina)

Les Andelys EN RÉALITÉ VIRTUELLE



Philippe-Auguste... assaut en...
...uisant par les petites ouvertures sous la
... chapelle, et non par les latrines comme le veut
... la légende. Enfin, la porte de la Haute-Cour cède.
Château-Gaillard se rend le 6 mars 1204. En
septembre de la même année, Philippe-Auguste
s'empare de toute la Normandie.



UN VOYAGE DANS LE TEMPS ! A JOURNEY THROUGH TIME! EINE ZEITREISE!

- ◆ Des expériences en réalité virtuelle inédites
- ◆ Photos, vidéos et images d'archives
- ◆ Des explications et des anecdotes
- ◆ Des mini-jeux

GRATUIT
FREE / GRATIS

Une visite numérique de 2h dans les rues du Petit-Andely et à Château-Gaillard, de nos jours jusqu'à l'époque médiévale.

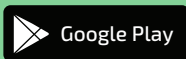
A 2h digital visit in the streets of the Petit-Andely and in Château-Gaillard from our days back to the medieval ages.

Ein 2-stündiger digitaler Rundgang durch die Straßen des Petit-Andely und Château-Gaillard von heute bis ins Mittelalter.

Petit-Andely & Château-Gaillard (durée 2h)
Petit-Andely (durée 45min)
CARDBOARD 5€

Entrée au château à régler séparément. *Chateau-Gaillard entry fee not included / Chateau-Gaillard Eintritt ist nicht inbegriffen.*

Télécharger l'application Legendr
Download Legendr | Legendr hochladen



OFFRES & RÉDUCTIONS SUR L'AGGLO SNA

PASS ANNUEL VALABLE JUSQU'AU 31 DÉCEMBRE 2024



2€

boujou 
Le PASS bien de CHEZ NOUS

LOISIRS | SHOPPING | MUSEES | RESTAURANTS | VISITES | ARTISANAT | TERRAINS



**EN VENTE EN LIGNE ICI
OU DANS
NOS OFFICES DE TOURISME**



WWW.NOUELLE-NORMANDIE-TOURISME.COM



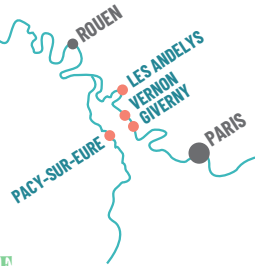
NORMANDIE
TOURISME



Offices de
Tourisme
de France



Seine
Normandie
AGGLOMÉRATION



VENIR & SE DÉPLACER

À VÉLO

Emplacements dans le train
Par les pistes cyclables, les voies vertes,
la Seine à vélo et L'avenue verte London-Paris.
Location à la gare Vernon-Giverny

EN VOITURE

Depuis Paris ou Rouen par l'A13, sorties 15, 16 & 17
Depuis Paris ou Rouen par l'A15/D14/D6014
Depuis Paris ou Évreux par la N13

EN TRAIN

Gares SNCF de Vernon-Giverny et Gaillon-
Aubevoye sur l'axe Paris-Rouen/Le Havre
Gare SNCF de Bueil sur l'axe Paris-Évreux

EN AVION

Aéroport de Rouen Vallée de Seine
Aéroports de Paris (Charles de Gaulle,
Orly, Beauvais)

EN CAR

Via le réseau régional
Via le réseau de l'agglomération SNGo

NAVETTES VERNON/GIVERNY

Navette SNGo Vernon Giverny
Le Givernon (petit train touristique)

EN TAXI OU EN VOITURE DE LOCATION

De nombreux professionnels locaux sont
à votre service en Nouvelle Normandie.

GETTING HERE AND TRAVELLING AROUND

BY BIKE

Locations on the train
By cycle paths, greenways and the Seine by bike
Rental at Vernon-Giverny train station

BY CAR

From Paris or Rouen by the A13, exits 15, 16 & 17
From Paris or Rouen by the A15/D14/D6014
From Paris or Évreux by the N13

BY TRAIN

SNCF train stations: Vernon-Giverny and Gaillon-
Aubevoye on the Paris-Rouen/Le Havre main line
SNCF train station: Bueil on the Paris-Évreux main line

BY PLANE

Rouen Vallée de Seine Airport
Paris airports (Charles de Gaulle, Orly, Beauvais)

BY COACH

Via the departmental network
Via the SNGo agglomeration network

VERNON/GIVERNY SHUTTLES

SNGo Vernon Giverny shuttle
Le Givernon (tourist train)

BY TAXI OR RENTAL CAR

Many local professionals are at
your service in Nouvelle Normandie.

ANREISE VERKEHRSMITTEL

MIT DEM FAHRRAD

Standorte im Zug
Über Radwege, Greenways und die Seine mit dem Fahrrad
Vermietung am Bahnhof Vernon-Giverny

MIT DEM AUTO

Von Paris oder Rouen aus über die A13-Ausfahrt 15, 16 und 17
Von Paris oder Rouen aus über die A15/D14/D6014
Von Paris oder Évreux aus über die N13

MIT DEM ZUG

Bahnhof SNCF Vernon-Giverny und Gaillon-
Aubevoye auf der Strecke Paris-Rouen/ Le Havre
Bahnhof SNCF in Bueil auf der Strecke Paris-Évreux

MIT DEM FLUGZEUG

Flughafen Rouen Vallée de Seine
Flughäfen Paris (Charles de Gaulle, Orly, Beauvais)

MIT DEM BUS

Über das Verkehrsnetz des Departements
Über das Verkehrsnetz des Großraums SNGo

SHUTTLES VERNON/GIVERNY

Shuttle SNGo Vernon Giverny
Le Givernon (kleine Touristenbahn)

MIT DEM TAXI ODER EINEM MIETWAGEN

In der Nouvelle Normandie stehen
Ihnen viele lokale Dienstleister zur Verfügung.

OFFICE DE TOURISME NOUVELLE NORMANDIE

Musée Blanche
Hoschedé-Monet
12 rue du Pont
27200 VERNON
02 32 51 39 60

Parking du Verger
37 chemin du Roy
27620 GIVERNY

2 rue Grande
27700 LES ANDELYS
02 32 21 31 29

Gare touristique
27120 PACY-SUR-EURE
02 32 26 18 21

INFORMATION@TOURISME.SNA27.FR

WWW.NOUELLE-NORMANDIE-TOURISME.COM

