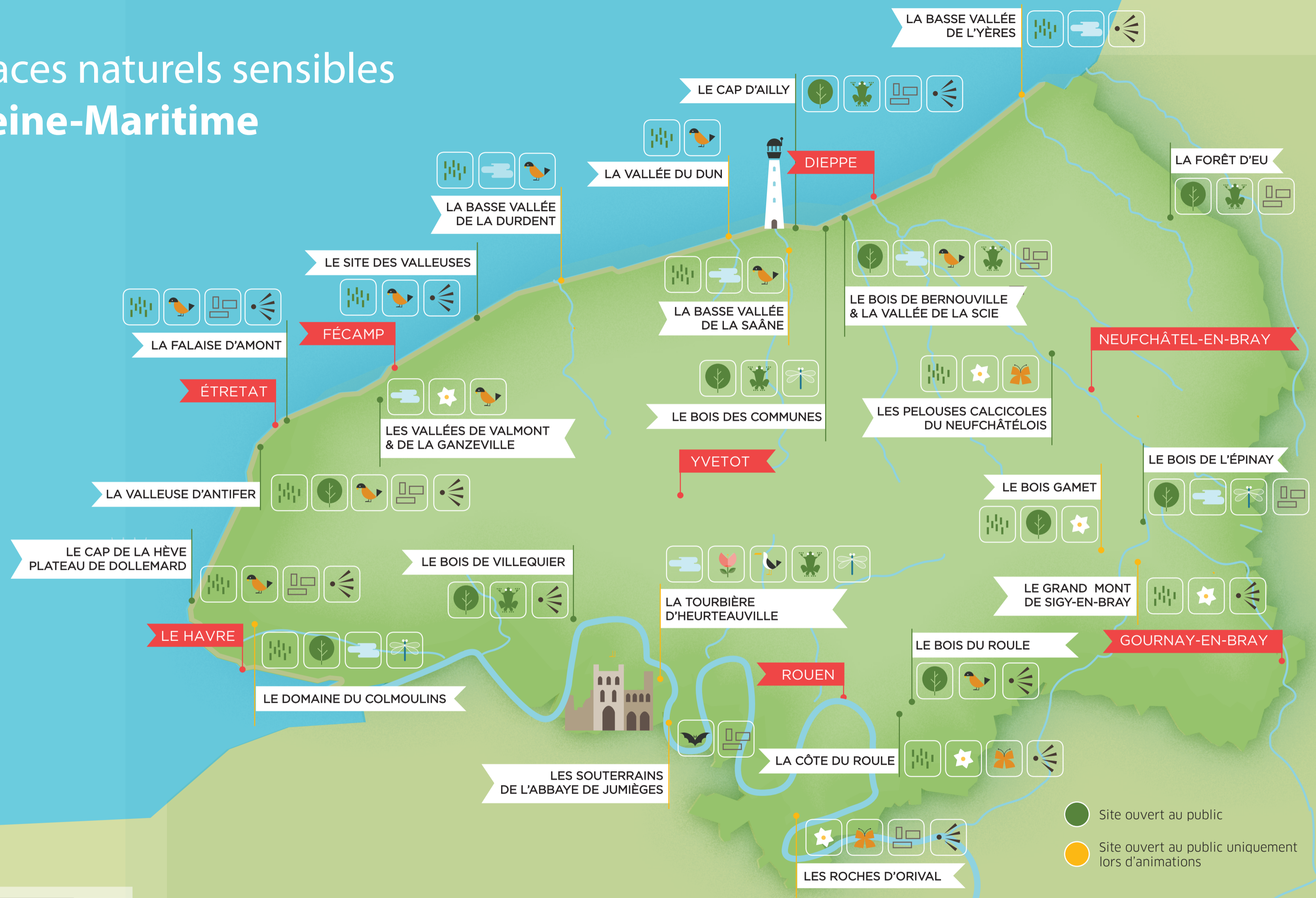


Les espaces naturels sensibles de la Seine-Maritime



● Site ouvert au public
 ● Site ouvert au public uniquement lors d'animations

LÉGENDE

Oiseaux	Amphibiens	Prairies	Bois & forêts	Patrimoine historique
Chauves-souris	Libellules	Plantes carnivores	Mares, étangs et tourbières	Panorama
Cigognes	Papillons	Orchidées		