

ComUn Oeil

ÉVÉNEMENTIEL - AUDIOVISUEL - MÉDIAS - DÉCO

CATALOGUE LOCATION

VIDÉO | SON | LUMIÈRE



L'équipe de Com un oeil, votre interlocuteur unique, répond à l'ensemble de vos critères pour mener à bien vos projets :



Analyser votre prestation : projet, planning & logistique :

Mise en place du cahier des charges, du matériel, du personnel et de l'organisation sur place.



Analyser votre projet sur le choix de votre équipement.

Nos techniciens répondent à vos attentes techniques en proposant les meilleures solutions



Profitez de la livraison et reprise du matériel.

Sur place, le service technique installe le matériel et assure le bon déroulement de la manifestation.

VIDEO

Camescopes / DSLR

Accessoires Camescopes / DSLR

Accessoires de tournage

Prises de vues aériennes

Caméras de plateau / Captations

Accessoires Caméra de plateau

Machinerie de plateau

Convertisseurs

Régies Vidéo

Vidéoprojection

Ecrans

LUMIERE

Projecteurs LED

Projecteur / Lyres asservis

Accessoires Lumière

SONORISATION

Enceintes / Système Line array

Mixage

Microphones

TECHNIQUE / STRUCTURES

Praticables / Structures scéniques

Divers / accessoires

Coefficients de location

1j	2j	3j	4j	5j	6j	7j	8j	9j	10j	11j	12j	13j	14j	15j	16j	17j	18j	19j	20j
1	1,5	2	2,5	3	3,25	3,5	3,75	4	4,25	4,5	4,75	5	5,25	5,5	5,75	6	6,1	6,2	6,3
21j	22j	23j	24j	25j	26j	27j	28j	29j	30j	31j	32j	33j	34j	35j	36j	37j	38j	39j	40j
6,4	6,5	6,6	6,7	6,8	6,9	7	7,1	7,2	7,3	7,4	7,5	7,6	7,7	7,8	7,9	8	8,1	8,2	8,3

VIDÉO





Panasonic GH4 + Module interface DMW-YAGH / XLR-HD-SDI

Le Panasonic GH4 est un boîtier hybride capable de filmer en Ultra HD / 4K. Le premier du genre. L'intérêt principal de ce nouveau boîtier est le support d'un large éventail de format vidéo : 4K (4096 x 2160 pixels) en 24p, de l'Ultra HD (3840 x 2160 pixels), du Full HD (1920 x 1080 pixels), le tout en différents formats (MOV, MP4, AVCHD) et à différents débits (jusqu'à 200 Mbps).

Une qualité d'image stupéfiante à la texture encore plus réaliste. Il est équipé du module YAGH lui ajoutant 2 entrées XLR/48V et une sortie SDI/HDMI. le tout alimenté grâce à une batterie V-Mount fixée au rig.

- Capture vidéo 4K
- Module / Interface XLR/SDI
- Mattebox, rig, epaulière

80 € HT/J



Panasonic AF-101

Caméscope grand capteur - capteur 4/3 - objectif interchangeable - mode VARICAM (cadences de prises de vues variables) - enregistrement sur carte mémoire SD (2 slots) compatibilité SDHC et SDXC - Recording format: AVCHD PH (21 Mbps) - LCD monitor - Cinelike - Gamma - 2 HD-SDI output - HDMI 1.4 out - filtre neutre. Monture Micro 4/3 ou PL avec adaptateur AVC-CAM. Livré avec chargeur et 3 batteries + 1 carte SDHC 32Go + sangle + sac de transport + câble USB

- AVCHD PH (21 Mbps)
- Grand capteur
- Monture Micro 4/3

40 € HT/J



Panasonic AG-HPX371

L'AG-HPX371, caméra P2 HD avec enregistrement AVC-Intra, 4:2:2, 10 bits, est la plus légère de toutes les caméras d'épaule.

130 € HT/Jour



Panasonic GH1

Capture Full HD (1920x1080 pixels) H.264 monture micro 4/3.

40 € HT/Jour



Teradek Vidiu Pro

Boîtier de streaming vidéo HD en direct. Facebook Live, youtube live; RTMP...

60 € HT/Jour

Accessoires Camescopes / DSLR



Konova travelling slider k3

Rail de travelling sur roulement. Le système de roulement permet une excellente fluidité dans les mouvements. Ce rail supporte les systèmes de type réflex numérique.

45 € HT/Jour



Manfrotto 504hd 546bk

Plateau large, il supporte jusqu'à 9 kg. Le nouveau système de "compensateur" inclut 4 pré-réglages, de 0 à 9kg / Sac de transport

30 € HT/Jour



Mini JIB 4M + tête motorisée

Bras mini-jib léger adapté pour des caméras jusqu'à 7kg. Livré avec son trépied. Amplitude de mouvement : 4 m, Poids maxi sur bras : 7 kg, Longueur de bras : 2/4m.

50 € HT/Jour



DJI MAVIC AIR

Drone compact muni d'une caméra 3 axes capable de filmer en 4K. Doté d'une autonomie de 21 minutes, le Mavic Air vous permettra de filmer des plans aériens spectaculaires.

100 € HT/Jour



Stabilisateur Zhiyun Crane 2

Mise en oeuvre très rapide pour une image parfaitement stabilisée. charge maximum : 5Kg

60 € HT/Jour



Micro cravate Sennheiser ew122

Ensemble complet émetteur de poche, micro cravate cardioïde, récepteur portable UHF - ensemble prêt à l'emploi, idéal pour prise de son sur caméra

40 € HT/Jour



Voigtlander Objectif F0,95/25 mm

Ouverture : f/0.95 (Mini f/16)
Focale : Fixe 25mm
Monture : Micro 4/3

40 € HT/Jour



SAMYANG 85 mm T1.5

Version vidéo du 85mm Samyang: doté d'un crantage permettant l'utilisation d'un follow-focus, cette optique vous séduira sur les plans serrés. Monture : Micro Nikon

25 € HT/Jour



SAMYANG 12 mm T2

Ouverture : f/2 (Mini f/16)
Focale : Fixe 12mm
Monture : Micro 4/3

20 € HT/Jour

Accessoires



GoPro HERO4 Black

4K30, 2,7K50, 1080p120 — la HERO4 Black est la seule caméra embarquée à proposer une résolution et une fréquence d'images vidéo aussi élevées.

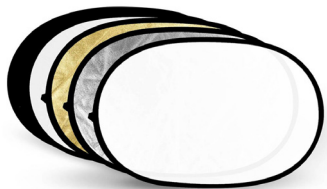
15 € HT/Jour



Kit studio Eclairage Fluo

3 x 135 watt ampoule fluorescente 5500K.
3 x parapluies réfléchissants argent / noir.
Se plie rapidement et facilement.

20 € HT/Jour



Réflecteur Rond 120 / 75 Cm

Réflecteur rond pliable
2 tailles :
rond 75 cm
rond 120 cm

12 € HT/Jour



Diffuseur Walimex 150*200

Drapeau diffuseur 3 en 1 : Diffuseur, réflecteur, drapeau occultant / Sur roulettes.

20 € HT/Jour



LED Panel 5400°/3600° sur Batterie V-Mount

Eclairage d'interview ou petits espace avec batterie V-Mount. autonomie : 3h.

15 € HT/Jour



Prompteur Ipad

Prompteur Ipad avec télécommande et Ipad. le texte envoyé par email défile et permet une lecture fluide du texte.

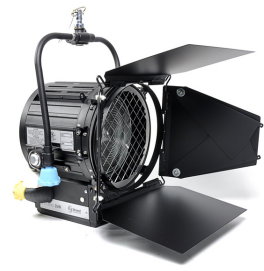
25 € HT/Jour



Fond Vert Incrustations

Couleur : vert
Dimensions : 300 x 300 cm
2 Trepieds, barre d'accroche.

10 € HT/Jour



Fresnel 1KW Tungsten

Projecteur Fresnel 1000W 90° + porte filtre + crochet + volet.

12 € HT/Jour



Prompteur présidentiel

Kit de téléprompting est conçu pour les conférences d'entreprise où l'orateur doit s'adresser à un auditoire.

80 € HT/Jour



Prises de vue drones toutes tailles

Le drone est une alternative au vol réel et permet de travailler jusqu'à une altitude de 150 mètres. Grâce à une retransmission au sol des images, il permet un cadrage précis des images. Sa rapidité de mise en œuvre, sa maniabilité et son faible encombrement en font l'outil idéal pour des prises de vues aériennes quelque soit le site géographique. Le tout associé à du matériel vidéo 4K à hautes performances. Les prises de vues aériennes sont assurées par des **professionnels certifiés** équipés de solutions vidéo aériennes performantes et des dernières technologies de matériel. La taille du drone est adaptée à chaque solution envisagée pour votre tournage et chaque tournage est réalisé en **conformité avec la réglementation DGAC**.

- Respect de la réglementation
- Alternative économique pour vol à basse altitude
- Domaines d'activité divers

à partir de **500 € HT/J**



Prises de vue par Hélicoptère - Option Bulle gyroscopique

Là où le drone atteint ses limites, nous réalisons vos prises de vue aériennes en hélicoptère au départ de la plupart des aérodromes pour vous proposer une prestation complète en vol simple portes ouvertes ou équipé d'une bulle caméra gyroscopisée. Comunoeil a déjà réalisé de nombreux vols pour vous offrir des prises de vues époustouflantes.

- Prise de vue à haute altitude
- Accès sur zone non accessible drone
- Grande autonomie
- Retransmission en direct au sol

à partir de **1500 € HT/h**

Respect de la réglementation

Pour accompagner l'essor en toute sécurité des drones civils dans l'hexagone, la DGAC a élaboré un cadre réglementaire souple qui laisse la place aux évolutions futures de ce secteur.

Le principal enjeu de la réglementation relative aux aéronefs télépilotes ne transportant personne à bord (couramment dénommés drones, terme qui toutefois n'apparaît pas dans la réglementation) est d'assurer la sécurité des autres usagers de l'espace aérien et des populations survolées.

Deux textes du 11 avril 2012 définissent la réglementation pour l'usage de drones :

- un arrêté relatif aux conditions d'insertion dans l'espace aérien
- un arrêté relatif à la conception, aux conditions d'utilisation et aux capacités requises pour les télépilotes.

Le survol des agglomérations ou des rassemblements de personnes n'est possible que dans le cadre d'une autorisation préfectorale délivrée après avis du service de la défense et de la direction régionale de l'aviation civile.

La Direction Générale de l'Aviation Civile a également décrit et segmenté différents scénarii de vol tels qu'il suit :

Scénario S1 : opération en vue directe du télépilote se déroulant hors zone peuplée, à une distance horizontale maximale de 100 mètres du télépilote.

Scénario S2 : opération se déroulant hors vue directe, hors zone peuplée, dans un volume de dimension horizontale maximale de rayon d'un kilomètre et de hauteur inférieure à 50 m du sol et des obstacles artificiels, sans aucune personne au sol dans cette zone d'évolution.

Scénario S3 : opération se déroulant en agglomération ou à proximité de personnes ou d'animaux, en vue directe et à une distance horizontale maximale de 100m du télépilote.

Scénario S4 : activité particulière (relevés, photographies, observations et surveillances aériennes) hors vue directe, hors zone peuplée et ne répondant pas aux critères du scénario S2.



Image courtesy of Panasonic

Panasonic HPX 371

L'AG-HPX371, caméra P2 HD avec enregistrement AVC-Intra, 4:2:2, 10 bits, est la plus légère de toutes les caméras d'épaule.

- Capteur MOS de 1/3 pour Full HD (1920 x 1080)
- Fujinon 1/3 type 17x zoom
- Fonction de compensation de défauts chromatique (CAC)
- Format d'enregistrement: AVC-Intra 100, AVC-Intra 50 et DVCPRO HD

130 € HT/J



Sony BRC H700P

La BRC-H700 est une caméra couleur robotisée haute définition et polyvalente adaptée aux applications de capture d'images à distance.

- Qualité d'image exceptionnelle – Trois CCD HD 1,07 megapixel
- Mécanisme Pan/Tilt/Zoom haute performance
- Télécommande RS-232C/RS-422 (protocole VISCA)
- Sorties vidéo polyvalentes (HD-SDI)

- Caméra tourelle HD / zoom x12
- Sortie HD-SDI
- Protocole VISCA

150 € HT/J



Sony HXC 100

Caméra HD/SD portable compacte dotée de 3 capteurs CCD Power HAD FX 2/3 + Viseur HD + Triax 100M

650 euros HT/J



Sony HDC-4300

Première caméra 4K à 3 capteurs 2/3' au monde - Prévoir optiques

1500 euros HT/J



Sony EVI HD-1

Caméra tourelle HD motorisée / Protocole Visca.

60 euros HT/J

Accessoires caméras de plateau



Transmission vidéo HF / Full HD / Pro800

Transmetteur HD-SDI 4.2.2 zéro délai / fixation V-Mount / Portée : 800 m.

250 € HT/Jour



Transmission vidéo HF / Full HD / Pro200

Transmetteur sans fil 1080P 10 bits non compressé ultra compact avec portée de 200 m.

150 € HT/Jour



Optique Fuginon XT17X4.5 BRM

Objectif Broadcast HD conçu pour les caméscope épaupe 1/3'.

80 € HT/Jour



Trépieds caméras

Trépieds à extension double : Ils permettent de monter la caméra à différentes hauteurs.

30 € HT/Jour



Report de point Fuginon

Report de point Fuginon pour caméra de plateau BK Studio caméra / HXC100 / HPX371

20 € HT/Jour



Report de zoom Fuginon

Report de zoom Fuginon pour caméra de plateau BK Studio caméra / HXC100 / HPX371

20 € HT/Jour



Contrôleur Sony BR300 Visca

Boîtier de commande à distance pour caméras robotisées VISCA.

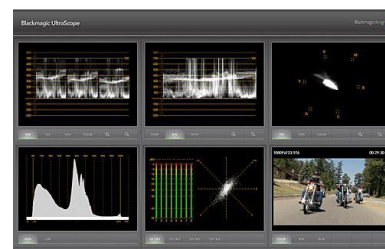
60 € HT/Jour



Cablage vidéo SDI / Optique

Câbles HD/SDI de 30 cm à 100M.
Câbles optiques LC/LC Monomode

à partir de 4 € HT/Jour



Ultrascope Blackmagic

Monitoring waveform incluant 6 scopes différents pour mesurer tous les aspects d'un signal vidéo de diffusion HD-SDI / 4K.

25 € HT/Jour

Machinerie de plateau



Rail Motorisé de plateau

Travelling électrique télécommandé qui permet un déplacement de 0 à 5 mètres/seconde sur un rail étroit de 40 cm droit ou courbe.

Sur Devis



Baby Cam

Tête télécommandée 2 axes PAN / TILT. Elle peut être posée ou suspendue et permet la motorisation de tous types de caméras portables ou à capteur détachable.

Sur Devis



Rail Monkey Cam

Travelling télécommandé suspendu. Silencieux, il évolue sur un rail droit ou courbe et permet des prises de vues aériennes en mouvement de 0 à 4 m/s.

Sur Devis



Technocrane

Grue telescopique. Hauteur optique maximum : 6.60m, Longueur maxi : 6.22 m, Longueur mini : 1.49 m Vitesse maximum 0,75 m/sec.

Sur Devis



Lift Rail

Travelling vertical sur 3 ou 6 mètres de hauteur. Sa vitesse de montée/descente est de 0 à 1 mètre/seconde. Système à pédales.

Sur Devis



Pied Télésopique

Colonne télescopique afin de varier la hauteur de l'axe optique de 1,10m à 1,70m.

Sur Devis





Convertisseur BK-SDI to analogique

Convertisseur vidéo HD/SD SDI en vidéo analogique composite/composante HD/SD.

20 € HT/Jour



Convertisseur DVI Extender to SDI

DVI Extender vous permet de prolonger la connexion DVI-D en SDI.

20 € HT/Jour



HDMI Splitter Extender RJ45 1X4

Adaptateur Extender HDMI sur Ethernet en IP sur 100m, répartiteur HDMI sur réseau RJ45 / utilisation en splitter via router/switch, en liaison direct hdmi RJ45 cat 6.

40 € HT/Jour



Convertisseur BK-SDI to HDMI

Convertisseur des sources vidéo SD, HD-SDI en HDMI aux formats vidéo SD, HD.

20 € HT/Jour



Convertisseur VGA to HDMI

Convertisseur HD-15 RGBHV / VGA analogique émanant de l'ordinateur vers HDMI HD.

20 € HT/Jour



HDMI Splitter 1X4

Splitter HDMI permet de profiter du contenu vidéo et audio d'un périphérique HDMI sur 4 écrans ou projecteurs HDMI en HD 1080p.

25 € HT/Jour



Convertisseur BK-HDMI to SDI

Convertisseur des sources vidéo HDMI aux formats vidéo HD/SD-SDI.

20 € HT/Jour



Boîte de direct USB/XLR pour pc

La DI USB-Pro se branche directement en USB à un ordinateur portable et dispose d'une paire de sorties audio symétriques XLR.

25 € HT/Jour



Fibre optique

Plusieurs longueurs de 50 à 150m. Pour réseaux et vidéo. Connectique LC/LC

25 € HT/Jour



Mélangeur vidéo Blackmagic ATEM 2M/E 4K



Le meilleur mélangeur vidéo du marché.

Le nouveau ATEM 2 M/E Production Studio 4K permet la production en direct multi-caméra en HD ou Ultra HD ! Ce dernier dispose de 20 entrées avec synchroniseurs intégrés qui permettent de connecter une vaste gamme de sources vidéo telles que des caméras, enregistreurs à disque et ordinateurs. L'ATEM 2 M/E Production Studio 4K comporte des fonctionnalités perfectionnées telles que l'incrustation chromatique, des transitions configurables, des incrustateurs en amont et en aval, un DVE, la fonction Super Source, une console de mixage audio intégrée, 2 Multi View, une réserve de média et bien plus encore !

Des caractéristiques techniques époustouflantes

- 20 x entrées SD/HD/Ultra HD 4K 10 bits.
- 13 sorties vidéo
- Sorties audio: 2 x XLR programme,
- Fonction Super Source 5 Layers
- Incrustation chromatique
- 2 Multi-view
- Générateur de titrage intégré

150 € HT/J

Accessoires ATEM

ATEM 2 M/E Broadcast Panel

120 € HT/Jour

Le pupitre Blackmagic Design ATEM 1 M/E Broadcast Panel vous donne le contrôle total du mélangeur ATEM 2 M/E Production et ATEM production Studio.

ATEM Production Studio HD

90 € HT/Jour

Mélangeur de production en direct. Il comprend 4 entrées SDI et 4 entrées HDMI, ce qui permet de le connecter à 8 sources.



Blackmagic HyperDeck Studio / Enregistreur SSD

Magnétoscope SSD - il vous permet d'enregistrer en format vidéo ProRes et DNxHD en compressé ou non compressé avec des SSD 2.5" rapides - Pourvus de contrôles de magnétoscope au feeling familier, HyperDeck Studio inclut des fonctionnalités innovantes qui vont au delà des capacités - Les dual SSD slots vous permettent d'enregistrer en continu - Quand un disque est rempli, l'enregistrement continue automatiquement sur le SSD qui suit - Vous pouvez monter un SSD enregistré avec HyperDeck Studio sur n'importe quel ordinateur pour accéder à vos fichiers.

- Enregistrement en continu
- Enregistrement ProRes
- Edition vidéo instantanée

80 € HT/J



Archaos Media MASTER

Média Serveur + Software. 12 Couches Software, 2 Sorties Vidéos Hardware. Soft Edge. Rack incluant le serveur et un onduleur 1150VA In Line interactive

Intel i5 3,5Ghz

Mémoire 8 Go DDR3

Disques Dur 256 SSD SATA3 Raid 1

Carte Graphique 2Go DDR3.

- Vidéo Full HD
- Vidéo multi-couches
- 2 sorties DVI-D

80 € HT/J



Intercom sans fil Eartec UltraLite

Système d'intercom 1 canal sans fil - Portée 300m

50 euros HT/J



Ecran de vision BK Smartview HD

Ecran à cristaux liquides de 43 cm Entrée SDI en SD, HD et SDI 3 Gb/s avec résolution intégrale.

30 euros HT/J



Hyperdeck Studio Mini

- Enregistrement en continu 4K sur carte SD
- Apple pro res / H264 / Mp4

60 euros HT/J

Vidéo projecteurs



Projecteur LG à LED - ULTRA grand angle - 1000 lumens

Projecteur d'exposition à LED 1000 ANSI lumens - Full HD - Base d'image de 3m à 90cm

60 € HT/Jour



Sanyo 5000 LUMENS HD - Optique à définir

Projecteur DLP 5000 ANSI lumens
Résolution native du projecteur: Full HD

250 € HT/Jour



Sanyo 10000 Lumens XGA - Optique à définir

Projecteur DLP 10000 ANSI lumens
Résolution native du projecteur: XGA

750 € HT/Jour

Ecrans



Ecran pantographe 202 x 195 cm

Ecran de sol à ouverture instantanée. Ne perdez plus de temps à installer votre écran de projection. Installation en 15 secondes.

30 € HT/Jour



Ecran motorisé 350 x 190 cm

Ecran de présentation 16/9 haut de gamme motorisé. Livré avec structure triangulaire et embase lourde.

60 € HT/Jour



Ecran sur cadre

Ecran sur cadre à installation rapide en tous lieux. taille et ratio à définir.

à partir de 75 € HT/Jour

Ecrans Led plein jour



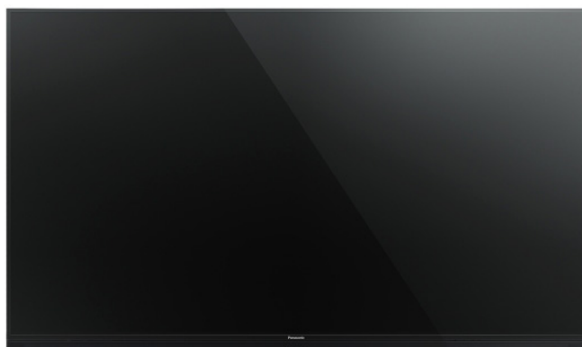
Ecrans LED Plein jour

Com un oeil vous propose, pour vos événements, les meilleurs dalles LED du marché : Pitch 2.5 à 5 pour la diffusion de films, images, publicités, événements sportifs en plein jour et choisissez la taille de votre image de 3 m² à 100 m² en profitant du meilleur tarif.

- Toutes tailles, toutes formes
- Ecrans sur remorque possible

SUR DEVIS

Moniteurs LCD

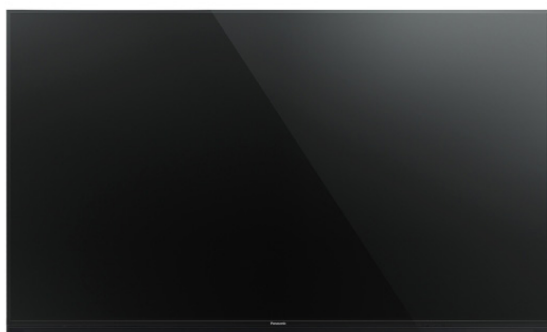


Moniteur LED 4K - 75" - Continental Edison

- Ecran 4K 75"
- Lecteur média intégré
- 2 X HDMI
- 1 X USB
- Affichage vertical ou horizontal
- Possibilité d'assemblage en quad

- Fixation sur pied ou totem
- 4K

150 € HT/J



Moniteur LED - 60" - LG

- Ecran full HD 60"
- Lecteur média intégré
- 2 X HDMI
- 1 X USB
- Affichage vertical ou horizontal

- Fixation sur pied ou totem
- Full HD

70 € HT/J



Moniteur LED - 50" - Panasonic

- Ecran full HD 50"
- Lecteur média intégré
- 2 X HDMI
- 1 X USB
- Affichage vertical ou horizontal

- Fixation sur pied ou totem
- Full HD

60 € HT/J



LUMIÈRE

Fresnel 1 Kw

Projecteur fresnel 1KW + volets

Projecteur pour éclairage d'ambiance, décoration, stand, théâtre, effet de contre jour...



8 € HT/J

Poursuite HTI1200

Poursuite 1200 W

Poursuite pour ampoule HTI 1200 Watt.
Adaptée pour une distance entre 13 et 45m.
Contrôleur intégré ou DMX 512 (6 canaux)



50 € HT/J

Par LED 15x8W

Par à LED 130W

10 LEDs RGBA 4-en-1 de 8 Watt et 5 LEDs
RGBW 4-en-1 de 8 W + Volets



15 € HT/J

FLAT LED 18x3W

Par à LED Plat

18 LEDs RGB de 8 Watt plat



12 € HT/J

183 LED Panel

PAR 64 court à LEDs

183 LEDs de 10mm RGB Noir



5 € HT/J

LED 9X8W sans-fil

Par led DMX HF sur batterie

9 LED RGB sans fil avec une autonomie de 8 heures. libérez vous des cables grâce à ce projecteur totalement autonome



25 € HT/J

Lyre LED 25W

Lyre spot à LED

Roue de 7 gobos rotatifs + ouvert. projecteur lyre d'entrée de gamme pour vos petits événements.



30 € HT/J

Lyre LED 200W

Lyre spot à LED 200W

39.000 lux à 1 m. 15 gobos rotatifs et indexables. Intégration de votre logo sur gobo. Angle de diffusion: 17°



60 € HT/J

LED Wash 19X10W

19 LEDs haute puissance

- Mouvements rapides
- Faible encombrement



60 € HT/J

Machine à fumée

Pilotable par télécommande ou DMX.

Corps de chauffe: 800 Watt, idéal pour vos petits événements



25 € HT/J

Fumée Lourde

Eurolite NB-150 ICE

La fumée est refroidie par glaçons et transformée en fumée lourde rampante au sol.



35 € HT/J

Electricité

Large gamme de câblage et armoires électriques.



Sur Devis



Grand Ma Ultralight

La grandMA ultra-light est une version réduite de la console grandMA light qui possède toutes les fonctionnalités logicielles des grandes consoles. Il est complètement compatible avec la famille grandMA.

- Protocols: DMX-512A, MA-Net, Art-Net...
- Parameters: 2,048
- (up to 16,384 with Parameter Expansion
- via NSPs)

120 € HT/J



Showtec creator

Pupitre d'éclairage DMX

- 1024 canaux DMX
- Pour 96 appareils
- 40 canaux DMX par appareil
- 60 poursuites

60 € HT/J



Pupitre d'éclairage DMX 192 canaux

Jusqu'à 12 appareils avec jusqu'à 16 canaux DMX (192 canaux DMX)

- 30 banques de 8 scènes programmables
- 6 chenillards programmables
- 2 encodeurs Pan/tilt
- 8 faders et commutation de banque

15 € HT/J

SONORISATION



Seer PS-8

Enceinte 200W 8'

Enceinte passive PS8 / 2 voies (1 x 20 cm)
200/300 w 2 voies 8 ohms.



15 € HT/J

Enceinte 250W 8'

Enceinte tropicalisée CUO

Enceinte idéale pour un sonorisation de proximité sur de grands espaces et éviter la pollution sonore (Grande quantité disponible)



15 € HT/J

LD - Maui 11

Pour des manifestations jusqu'à environ 150 personnes.

Système compact et performant de sonorisation de petits espaces: conférence, show-case...



70 € HT/J

Lacoustics MTD115

Enceinte 450 W

Enceinte coaxiale L.ACOUSTICS 450W/102 dB
(15"+1") Actif/Passif



30 € HT/J

Line array KARA

Sonorisation de grands espaces

SYSTEME DE SONORISATION KARA L-ACOUSTICS performant pour vos événements jusqu'à 6000 personnes



Sur Devis

Enceinte d'exposition

Enceinte amplifiée 4' pour stand

Enceinte 50 Watts HP large bande 4" - Connexion XLR en série - Lyre pour accroche murale / plafond...



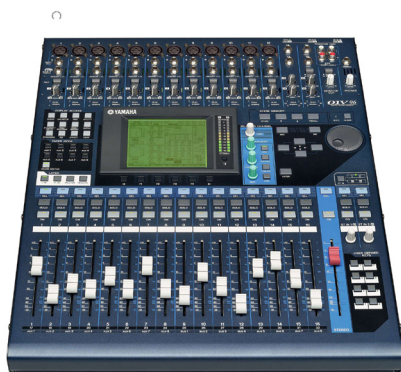
15 € HT/J



Yamaha 03D

- 26 entrées / 18 sorties
- Commandes de gain variables en continu
- Entrées XLR avec alimentation fantôme de +48 V sur les canaux d'entrée 1 à 8
- Entrées jack symétriques pour les canaux d'entrée 1 à 16
- Entrées et sorties numériques AES/EBU et S/PDIF
- Faders de 60 mm motorisés

40 € HT/J



Yamaha 01V/96

- 16 entrées analogiques (12 mic/ligne, 4 lignes)
- Convertisseurs 24 bits, 96 kHz
- 20 bus au total
- 17 faders motorisés
- 4 multi-effets internes
- EQ 4 bandes, Comp, Gate et Délai sur chaque canal

60 € HT/J



Behringer Xenix 1202

- 4 entrées micro avec alimentation Phantom
- 4 entrées ligne stéréo
- EQ 3 bandes
- 1 auxiliaire (post-fader)
- Processeur d'effets 24-bits
- Entrée / sortie 2-track

15 € HT/J

SM58

Micro voix filaire Shure SM58



8 € HT/J

SM57

Micro voix/instrument Shure SM57



8 € HT/J

MEG 14

Micro de pupitre col de cygne

base de table disponible



12 € HT/J

NT5

Micros overhead
Pour chorale ou théâtre



12 € HT/J

XSW35

Micros main Sennheiser HG



25 € HT/J

MKE40

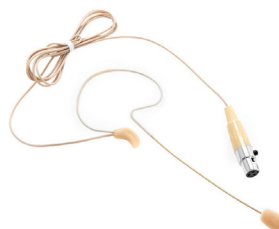
Micro cravate sennheiser de conférence / plateau



20 € HT/J

EAR500

Micro AKG serre-tête couleur chair



20 € HT/J

RODE NTG2

Micro canon directionnel à condensateur



15 € HT/J

Antenne passive

Transmission HF longue distance

Antenne passive UHF pour les fréquences entre 450 et 960 MHz, utilisable en émission et en réception. Angle d'ouverture d'environ 100 degrés. gain d'environ 10 dB.

15 € HT/J

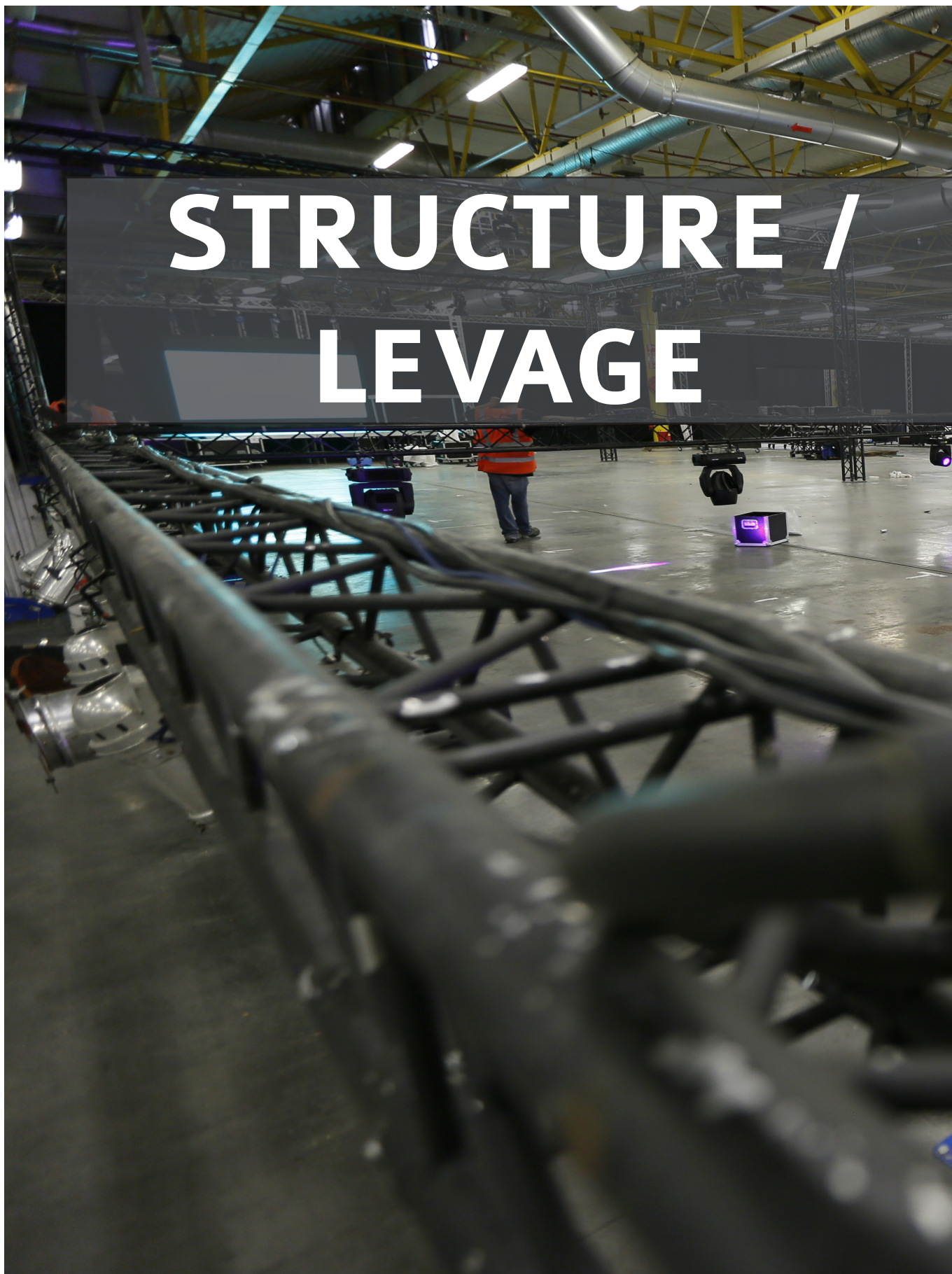
Splitter d'antenne

Splitter pour 4 système

Séparateur de signal d'antenne actif pour le fonctionnement 'loss-free' (sans-perte) des systèmes multi-canaux sans fil

20 € HT/J

STRUCTURE / LEVAGE



Angle 290

Angle droit 3 départs



10 € HT/J

Barre 290

Barre structure triangulaire

Taille à définir 50cm, 100cm, 150cm, 200cm, 300cm...



à partir de **8 € HT/J**

Embase lourde

Embase lourde 35/80Kg

Embase lourde pour fixation de structure triangulaire, totems, écrans...



15 € HT/J

Pied de levage

Pied de levage ALP6. Hauteur Max 6.5m / 250Kg



30 € HT/J

Pied écran

Pied pour écran de 24" à 50"



30 € HT/J

Palans

Palans 500Kg / 1 tonne

Palans à chaîne 10 mètres + télécommande



à partir de **45 € HT/J**

DIVERS EVENEMENTIEL



Praticable 2X1 m

Scene + escalier

Adapté pour une utilisation extérieure Charge max. par m²: 750 kg. Hauteur à définir.



10 € HT/J

Chaises Napoléon Crystal

Chaise de reception

Chaise napoléon transparente en polypropylène empilable et très robuste + galette d'assise blanche.



4 € HT/J

Passage de cables

Defender Series Defender III

Sortie de Câble pour Passage de Câble 3 Canaux - Poids : 2.56 kg.



10 € HT/J

Pendrillons / Rideau de scene

Pendrillon + fixation Noir

Taille à définir / Densité: 300 g par m² / Non feu.

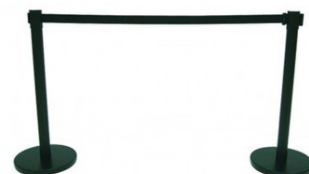


à partir de **15 € HT/J**

Potelet

Potelet noir / sangle noire

Potelet de file, longueur du ruban 2m



12 € HT/J

Eclairage de buffet à LED

4 spot à led

Ce Mat Led discret et sans dégagement de chaleur est constitué de 4 projecteurs à Led. Idéal pour une mise en lumière de buffets ou de terrasses.



10 € HT/J

Playstation 3

PS3 + manette

Animation de stand pour vos événements. Jeux à définir. Mise en place de murs de jeux à vos couleurs pour plusieurs personnes. Prestation sur mesure

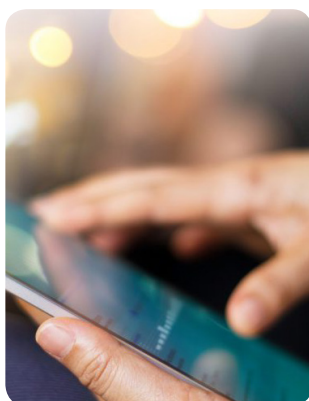


20 € HT/J

Interactivité

Plateforme d'interactivité de séminaire

Diverses possibilités de mise en place de 10 à 4000 personnes ou plus !! N'hésitez pas à nous contacter pour plus de renseignements

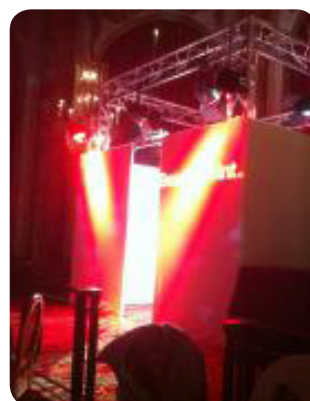


Sur Devis

Boîte à question

Une boîte pour vous exprimer.

Cette boîte permet d'installer des caméras, micros, Ecrans, quizz... pour recueillir des témoignages, proposer un quizz...



Sur Devis

Mobilier de Salle / Scene



Sur devis

Conditions générales de location

1 - Responsabilité

Les conditions générales de location suivantes sont applicables à tous les produits loués par COMUNOUIL à tout contrat de location conclu en France ou à l'étranger, et quel que soit le lieu de livraison de la marchandise louée. Toute stipulation contraire aux présentes conditions devra avoir été convenue par écrit et signée des deux parties avant l'acceptation du bon de commande. Toute clause émanant de tout autre document sera inopposable au loueur, à moins qu'elle n'ait été acceptée et signée par ce dernier. Le bénéficiaire du contrat de location est propre au locataire : La sous-location du matériel, la cession de bail et le prêt sont interdits, sauf accord exprès de COMUNOUIL.

Le locataire est responsable du matériel qui lui est loué. Notre société n'entend assumer aucune responsabilité quand aux résultats obtenus sur les supports d'enregistrement.

En tout état de cause, notre responsabilité ne pourra être engagée au-delà du remplacement gratuit de nos prestations pendant une durée équivalente à celle d'une éventuelle avarie de fonctionnement ou de retard de notre matériel.

Ces clauses de non responsabilité ou de limitation de responsabilité constituent une condition essentielle sans laquelle notre société n'aurait pas accepté de contracter.

L'utilisateur s'engage à ne procéder à aucune modification ni réparation sans accord préalable de nos services et dans ce cas à conserver les pièces défectueuses aux fins d'expertise. Le client sera tenu responsable des préjudices subis par Comunoeil et sa clientèle pour tout retard dans la restitution du matériel.

Tout dépassement entraînera une facturation supplémentaire.

Le locataire ne peut confier l'utilisation du matériel qu'à des techniciens particulièrement compétents, réputés connaître le fonctionnement du matériel loué. Le loueur n'assume aucune obligation d'information ou de formation des utilisateurs pour aucun type de matériel. En conséquence, le locataire est entièrement responsable des dommages causés du fait d'une mauvaise utilisation.

2 - Assurance

Tout sinistre devra faire l'objet de la part du locataire d'une déclaration circonstanciée sur papier à entête dans les 48 h suivant le sinistre. Pour le client qui opte pour les garanties définies ci-après, l'assurance est facturée 8% de la valeur locative du matériel hors remise (10% à l'étranger). Dans le cas contraire, le client devra justifier d'une assurance personnelle et produire une attestation faisant état des risques couverts et de la période de garantie, avant la livraison du matériel. Comunoeil se réserve le droit de refuser l'option assurance à tout client dont la sinistralité est importante. Le matériel loué est assuré exclusivement pour les risques suivants : Incendie, foudre, explosion, dommages électriques, dégâts des eaux, bris de machine sauf : condition d'utilisation extrêmes (telles que tournages à bord de bateaux et d'aéronefs, participation à des compétitions sportives telles que régates, courses motos et automobiles, émeutes, guerres civiles)

Tous les autres risques sont exclus et notamment :

Les risques de production

Les dégâts consécutifs à des risques prévisibles

Le vol, l'escroquerie, l'abus de confiance

La négligence, le non retour ou la détérioration des accessoires

Les risques par action de l'air salin, de l'eau salée et du sable.

La garantie bris de machine dans des conditions d'utilisation extrême ne pourra s'envisager que sur accord préalable de Comunoeil.

En cas de dégâts ou de perte dus notamment au transit, ou d'immobilisation en douane du matériel, les frais liés à ces dommages sont à la charge du client. L'assurance s'applique moyennant une franchise par sinistre égale à 20% du montant des dommages subis avec un minimum de 1 500 € HT. En cas de sinistre non garanti par notre assurance, il est convenu que l'indemnisation s'effectuera sur la base de la valeur de remplacement à neuf du matériel au jour du sinistre, étant entendu que le client reconnaît être parfaitement informé de la valeur du matériel qu'il loue et dont il a la garde.

3 - La réservation

La réservation s'effectue par téléphone au numéro suivant : (33) 09 54 93 36 11 (standard) par e-mail (sophie@comunoeil.fr), ou par courrier adressé à COMUNOUIL, ZA Salines 14800 St-Arnould. Toute demande de réservation fait l'objet d'un devis envoyé par COMUNOUIL. La réservation du matériel implique l'envoi d'un bon de commande écrit et signé. A défaut, le matériel n'est pas bloqué. La mention « bon pour commande », inscrite sur le devis accompagnée de la signature du locataire et cachet de la société, vaut commande. La commande doit être complète et comprendre les accessoires, le loueur ne garantissant pas les oublis. Le contrat de location est aussitôt formé. Il doit être signé par le locataire avant l'enlèvement des marchandises ou déposé dans les locaux de COMUNOUIL lors de l'enlèvement au plus tard.

4 - Le prix et la durée de la location

Le prix de la location figure sur le contrat de location. Les prix indiqués sur les catalogues ou site Internet COMUNOUIL sont indicatifs et susceptibles de modifications sans préavis. Pour les locataires ne disposant pas de compte ouvert dans les livres comptables du loueur, un acompte est versé à l'enlèvement du matériel, correspondant au montant de la commande. La facture est envoyée au retour du matériel, ou mensuellement pour les locations longue durée. La durée de location est fixée sur le contrat et le bon de commande s'y rattachant. Elle n'est normalement pas modifiable. La durée de location s'exprime en journée. Elle commence du jour prévu de l'enlèvement lorsque l'enlèvement a lieu avant 12 heures, et s'achève au jour prévu de la restitution de l'intégralité de la marchandise, lorsque la restitution a lieu après 12 heures. La durée «week-end» s'entend de l'enlèvement du matériel le vendredi soir à partir de 16 heures à sa restitution le lundi matin entre 9 et 12 heures. La location sera en tout état de cause facturée jusqu'à la restitution complète du matériel. La location sera facturée indépendamment de l'utilisation ou non du matériel par le locataire.

5 - La garde, l'entretien et la réparation du matériel loué

Le locataire s'engage à veiller à la garde et à la conservation du matériel loué et de ses accessoires. Il assumera toutes les charges d'entretien y afférentes et sera tenu des détériorations. Toute remise en état diligente en cours de location par le locataire doit faire l'objet d'une autorisation écrite du loueur. A la demande du locataire, le service de maintenance de COMUNOUIL pourra intervenir dans les meilleurs délais. Le déplacement sera facturé selon les tarifs en vigueur au jour de la commande. Tous les frais de remplacement de matériel et/ou d'intervention sur site sont à la charge du locataire. Le locataire autorise le loueur à exercer tout contrôle de l'utilisation et de l'entretien du matériel loué et s'engage à faciliter la tâche de toute personne mandatée à cet effet par le loueur. S'il constatait une anomalie dans le fonctionnement du matériel loué, le locataire devrait le signaler sans délai au loueur dès la première utilisation. En ce cas, le terme de la location sera fixé par la date du retour du matériel. Le locataire s'engage à n'effectuer aucune réparation ou autre intervention sur le matériel sans l'accord du loueur.

6 - Responsabilité du loueur

Le loueur est tenu d'une obligation de moyens. Compte tenu de la nature et de la fragilité des composants du matériel loué, la responsabilité du loueur est exclue en cas de vices, dysfonctionnements, défauts ou anomalies empêchant le locataire d'utiliser le matériel loué, résultant directement ou non du fabricant ou du fournisseur du matériel, sauf en cas de faute commise par le loueur lors des tests ou de la préparation du matériel. Il est rappelé que le locataire teste le matériel avant l'enlèvement. En tout état de cause, la responsabilité du loueur en cas de vices ou défauts de toute nature du matériel loué qui en empêcheraient l'usage et qui résulteraient d'un manque de diligence de la part du loueur, quels que soient les dommages directs ou indirects invoqués, est expressément limitée au remboursement du prix de la location du matériel concerné. Dans le cas de dommages corporels résultant directement d'une faute du loueur, la responsabilité de ce dernier, quel qu'en soit le fondement, est limitée à 150 000 €.

7 - Responsabilité du locataire

Conformément à l'article 1728 du code civil, le locataire s'engage à utiliser la chose louée en bon père de famille, suivant la destination habituelle du matériel qui lui est confié. Il supporte les risques du transport. Le locataire est tenu de tous les dommages occasionnés au matériel ou à ses accessoires, survenus entre l'enlèvement et la restitution du matériel. En cas de vol ou de perte du matériel, le locataire sera tenu d'indemniser le loueur sur la base de sa valeur à neuf au jour de la conclusion du contrat de location. Le locataire sera exclusivement responsable à l'égard des tiers des conséquences de l'utilisation du matériel, et notamment de l'usage des émetteurs HF audio ou vidéo, talkie-walkie, radios, téléphones etc., sans recours possible contre le loueur, à quelque titre que ce soit.

8 - Indemnisation des pertes d'exploitation du loueur

Les pertes d'exploitation résultant des dommages occasionnés au matériel pendant la période de location et nécessitant des réparations font l'objet d'une indemnisation au profit de COMUNOUIL. Le préjudice est fonction du nombre de jours d'immobilisation, et calculé sur la base de 50 % du prix HT journalier de location en vigueur au jour prévu de la restitution. La période d'indemnisation est décomptée après 5 jours d'immobilisation (à compter de la restitution du matériel) et court jusqu'au jour où le matériel est à nouveau disponible pour la location. Cette indemnité d'immobilisation sera également exigible en cas de disparition définitive du matériel pour quelque motif que ce soit (vol, perte, ...) 5 jours après la date prévue de restitution du matériel et jusqu'au complet remboursement du matériel.

9 - Clause pénale

Le paiement est exigible à réception de la facture, sauf conventions particulières. Le client s'engage, pour toute facture restée impayée à l'échéance indiquée, à verser une indemnité égale à 2 fois le taux d'intérêt légal en vigueur ainsi que les sommes complémentaires se surajoutant en cas de recouvrement, dont une indemnité forfaitaire de dossier de recouvrement de 50 euros. Ces sommes sont exigibles au jour de la première mise en demeure. La présente clause pénale est proportionnellement applicable en cas de paiement partiel.

**Com un oeil c'est aussi la réalisation de vos projets sur-
mesure et vous apporte conseil et soutien dans la réussite de
vos évènements. N'hésitez pas à nous contacter.**

Agence de Normandie

Com un oeil

1, chemin de la mue
14130 Deauville / Saint-gatien

Tel : 09 54 93 36 11
Fax : 09 56 93 36 11
Email : infos@comunoeil.fr

Agence d'Ile de France

Com un oeil

38-42 rue Gallieni
92600 Asnières sur Seine

Tel : 01 41 11 74 70
Fax : 09 56 93 36 11
Email : infos@comunoeil.fr



ÉVÉNEMENTIEL - AUDIOVISUEL - MÉDIAS - DÉCO