

Chanu, capitale du clou normand

L'activité sidérurgique est attestée dans la circonscription de Tinchebray dès le début du XII^{ème} siècle par la présence de férons qui utilisent le minerai de Saint-Rémy-sur-Orne (14).

Être féron, c'est accomplir une double tâche de direction de la forge et de production de fer. Il est l'homme sans qui le métal ne peut légalement être produit, il réduit le minerai, est maître de forge. C'est un artisan très qualifié porteur de tours de mains ancestraux.



La production de fer exige une grande quantité de bois et place le féron dans la dépendance des possesseurs de forêts, le Baron de Flers pour la forêt de Halouze et le Baron de La Lande-Patry pour les bois Dauphy et de Larchamp.

Au XVI^{ème} siècle, les férons se spécialisent dans la production de clous bien adaptée au fer cassant des forges de Larchamp et d'Halouze. Au XVII^{ème} siècle, le développement de la clouterie permet la construction de la première fenderie

normande à Larchamp pour fournir du fer aux cloutiers. Les cloutiers et maîtres cloutiers, se fournissant directement aux forges, vont vite être remplacés par des marchands fabricants qui donnent aux cloutiers le fer pour le travail de la semaine, récupèrent le produit fini contre paiement et avance de fer.

En 1723, la zone cloutière de Chanu est d'un niveau national. Chanu est devenu la capitale du Clou Normand.

Au XIX^{ème} siècle, la concurrence des pointes fines de L'Aigle est confirmée, le nombre des ouvriers cloutiers a diminué de moitié depuis 1789. La clouterie entre en décadence. En 1842, il reste quatre fabricants de clous. En 1905, il ne reste plus qu'un seul fabricant de clous.



Informations :

Office de Tourisme du Pays de Flers

2 Place du Docteur Vayssières - 61100 FLERS

Tél. : 02 33 65 06 75

accueil@flerstourisme.fr

www.flerstourisme.fr

Opération réalisée
avec le soutien de :



VTT en PAYS de FLERS



Circuit N° 7 Au bord de la Visance

Départ : Domaine de Pont-Ramond
La Chapelle au Moine



	Km	Dénivelé	Durée
7	41,2	704 m	4 h 00



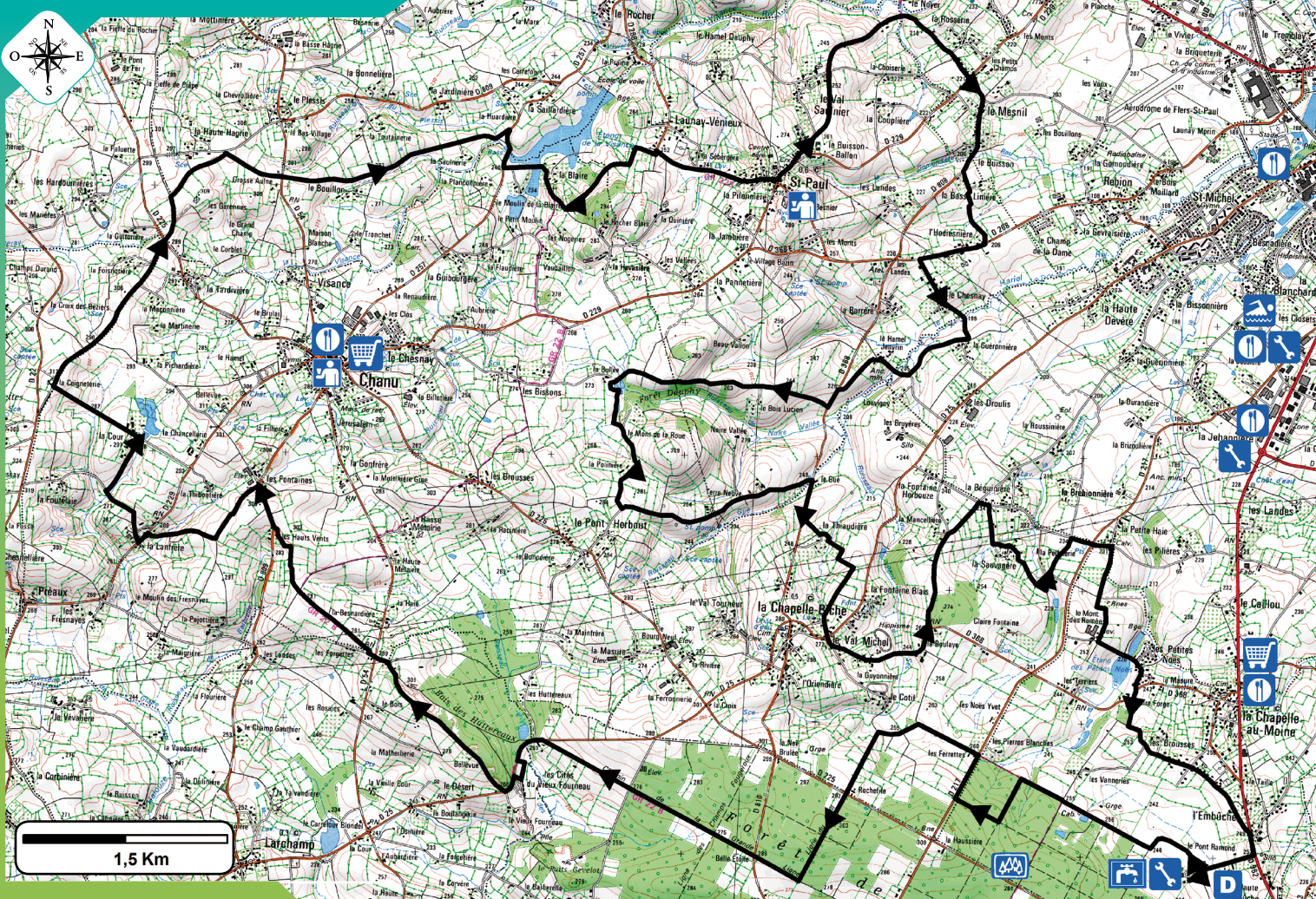
Au fil des chemins...



Niveau de
difficulté :



FLERS
agglomération



Légende

Domaine de Pont-Ramadon

Au bord de la Visance



-  Boulangerie
-  Départ
-  Épicerie
-  Forêt St Clair
-  Lavage VTT
-  Piscine
-  Restauration
-  Réparation VTT

© Toute reproduction interdite

Profil du Circuit 7



Scan25©IGN

