



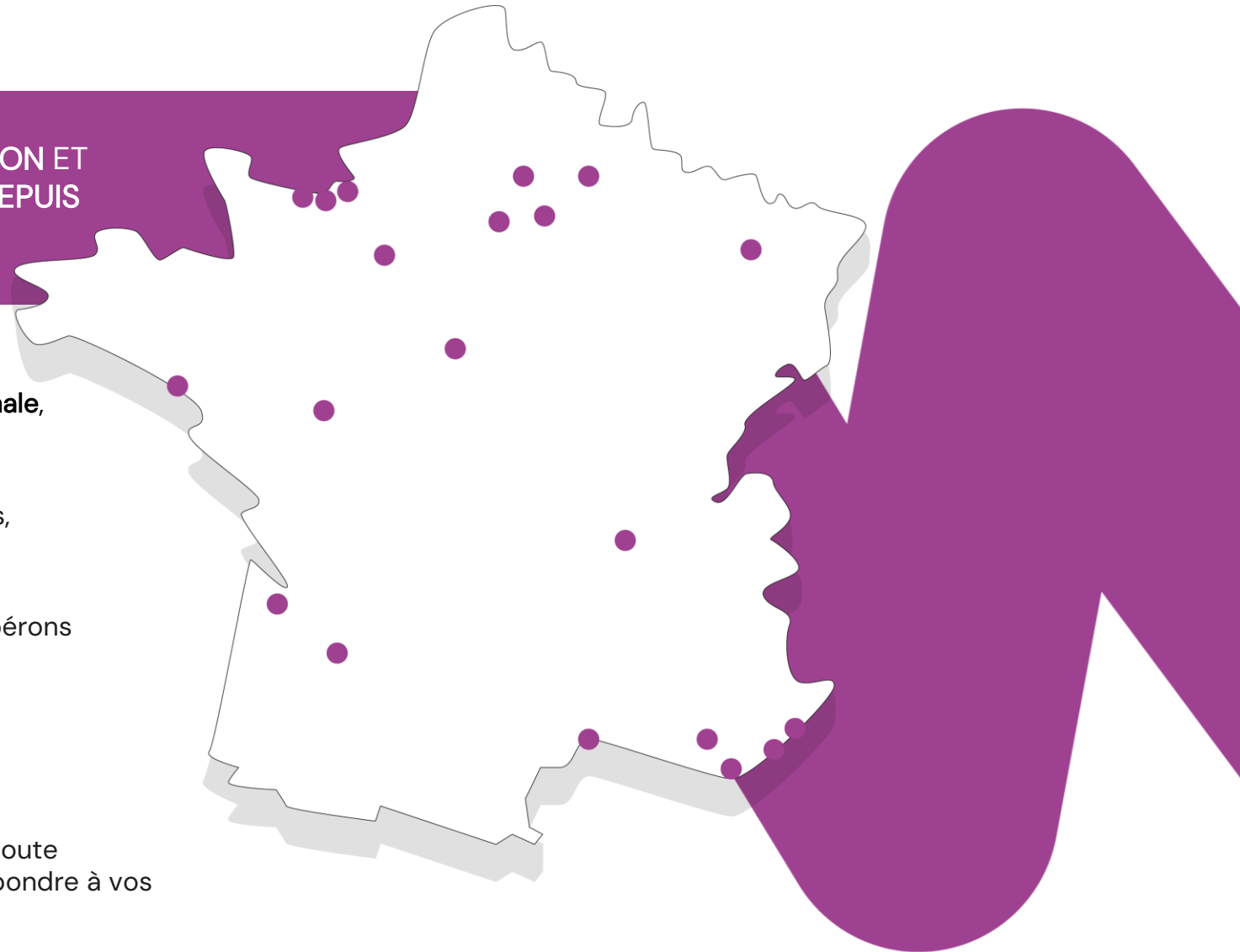
**MAGMA**  
TEAM BUILDING

NOTRE OFFRE 2026 – GRAND-UEST  
**CRÉATEUR ET OPÉRATEUR  
D'EXPÉRIENCES TEAM BUILDING**

# QUI SOMMES-NOUS ?

EXPERT RECONNU DANS LA CRÉATION, L'ORGANISATION ET L'ANIMATION DE TEAM BUILDINGS ET D'INCENTIVES DEPUIS PLUS DE 30 ANS.

- **Un ancrage local** dans les territoires et une **présence nationale**, avec un total de **1 000 événements organisés par an**.
- **Des activités sur mesure en journée et en soirée** : jeux, défis, ateliers... modulables selon vos objectifs.
- **Un savoir-faire complet** : nous concevons/produisons et opérons chaque activité pour une maîtrise totale de l'expérience.
- **Des terrains de jeu uniques**, en partenariat avec **des lieux prestigieux** qui recommandent notre savoir-faire.
- **Une équipe engagée** : un chef de projet dédié par projet, écoute attentive, implication tonique et créative, exigence pour répondre à vos besoins.



# POURQUOI CHOISIR MAGMA TEAM BUILDING ?

*Des solutions conçues pour répondre à vos enjeux managériaux.*

Nos solutions s'intègrent aussi bien dans des conventions, séminaires que des moments clés de l'année : on-boarding de nouveaux collaborateurs...



## Formats adaptés

Sessions courtes (1h)  
ou immersives (demi-journée, journée).



## Des activités qui ont du sens

Alignées avec vos enjeux : cohésion, renforcement du collaboratif, partage de vision stratégique, Responsabilité environnementale...



## Flexibilité totale

En intérieur, extérieur ou hybride, avec des solutions de repli en cas de météo capricieuse.



## Accompagnement complet

De la conception à la logistique, un chef de projet vous accompagne de A à Z, avec une prise de contact sous 48H maximum.



# DES SOLUTIONS TEAM BUILDING

Adaptées selon votre contexte, message et culture d'entreprise.

## EXCLUSIVITES

<u>Balade en Buggy Vintage</u>	SUCCES
<u>Track and Kart</u>	SUCCES
<u>Le Tour de France</u>	PRODUIT LICENCE
<u>Dart &amp; Quiz Game</u>	PRODUIT LICENCE
<u>Les Paris de L'EQUIPE</u>	PRODUIT LICENCE
<u>Journaliste d'un Jour</u>	PRODUIT LICENCE

## COLLABORATIF

<u>Block Party</u>	
<u>Digit'Enquête</u>	
<u>Collectiv'art</u>	
<u>Pimp My Kart</u>	
<u>Tous Solidaires</u>	RSE
<u>La Fresque Végétale</u>	RSE

## CHALLENGEANT

<u>Challenge Multi-Activités</u>	
<u>Clue Game XXL</u>	SUCCES
<u>Green Défis</u>	RSE
<u>Les Aventuriers d'Anahita</u>	SUCCES

Les Maîtres du Fort

Rallye Ludique & Culturel

Braquage à l'Espagnole SUCCES

Le Raid des Robinsons

Beach Party

Les Défis des 5 sens

La Spirale Infernale

## FEDERATEUR

Professeur Woodstone

The Eco-Vengers RSE

## EN SOIREE

Aujourd'hui tout est Permis

Casino

Challenge Wood Games

Time to Quiz

Les Paris en Folies NEW

[Découvrez nos autres produits](#)

# BALADE EN BUGGY VINTAGE

*Partage, sensations, paysages : une escapade qui marquera les esprits.*

Vous cherchez une idée de team building qui fera son petit effet auprès de vos collaborateurs ?

Grimpez dans un buggy et partez pour une magnifique balade à la découverte de sensations uniques !

Cheveux au vent, vous pourrez admirer les paysages environnants et visiter les points forts de la région ! De quoi échanger, partager et motiver vos collaborateurs dans une ambiance pleine de bonne humeur...

Avec cette activité, vous ferez vivre à votre équipe une aventure insolite qui marquera les esprits et sera à l'origine de jolis souvenirs communs !

Durée : +/- 2h00

250 € HT /buggy.\*

## La prestation comprend

- Organisation de l'animation
- Encadrement, briefing et débriefing
- Déplacement personnel et matériel
- Assurance RC Organisation



Journée



Outdoor



\*Pour un départ au Circuit de Deauville – Saint-Arnoult.





# TRACK AND KART

*Alliez esprit d'équipe et adrénaline pour franchir la ligne en tête.*

Vous souhaitez stimuler et fédérer vos équipes ? Le Karting est un excellent moyen de motiver vos collaborateurs !

Après un briefing et une séance d'essais libres, vous vous lancerez en équipe dans une course d'endurance. Il faudra alors faire preuve de stratégie en utilisant les talents de chacun pour monter sur le podium.

Selon la taille de votre groupe, vous pourrez remonter dans le classement et gagner des points bonus, en vous déifiant autour de différents ateliers qui auront été choisis en amont.

Quelle équipe sera sacrée championne ? Rendez-vous sur la piste pour le découvrir !

Durée : +/- 2h30

À partir de 58 € HT /pers.\*

La prestation comprend



- Organisation de l'animation
- Encadrement, briefing et débriefing
- Déplacement personnel et matériel
- Assurance RC Organisation



Journée



Outdoor



Fr



Ang





# LE TOUR DE FRANCE

*Cohésion, effort, stratégie : visez le maillot jaune.*

Plongez dans l'univers du « Tour de France » à travers des épreuves thématiques de ce célèbre événement.

Ce concept combine **esprit d'équipe, sport et stratégie** ! Répartis en équipes, les participants devront réaliser une série d'épreuves/étapes en vue de remporter le maillot jaune.

Pendant toute la durée de l'animation, un membre de chaque équipe sera désigné pour performer lors du sprint final ! Il devra parcourir la plus grande distance possible dans le temps imparti afin de faire gagner des points bonus à son équipe.

Une activité idéale pour **féderer** vos équipes !

Êtes-vous prêt à devenir la grande équipe gagnante ?

Durée : +/- 2h30

À partir de 52 € HT /pers.\*

## La prestation comprend

- Organisation de l'animation
- Encadrement, briefing et débriefing
- Déplacement personnel et matériel
- Assurance RC Organisation



Journée



Indoor



Outdoor



Fr



Ang



\*Les tarifs sont donnés à titre indicatif.



# DART & QUIZ GAME

*Le défi qui allie connaissances, adresse et fun collectif !*

Le Dart & Quiz Challenge, c'est une montée en puissance sur 3 manches intenses de 10 minutes où réflexion et adresse s'entremêlent.

En équipe, répondez vite aux questions pour gagner des tirs supplémentaires à la cible : plus vous excellez au quiz, plus vous avez de chances de marquer au tir de fléchettes.

Chaque manche est une nouvelle opportunité de surprendre, de se dépasser et de révéler les talents cachés. La tension monte, la stratégie s'affine, et la cohésion devient la clé. Rires, encouragements et frissons rythment la partie jusqu'au dernier lancer décisif... départageant les meilleures équipes.

Le Dart & Quiz Challenge, ce n'est pas qu'un jeu. C'est une expérience ludique et sportive qui valorise les forces de chacun, stimule les échanges et renforce les liens dans la bonne humeur.

Durée : 1h/1h30

À partir de 22 € HT /pers.\*

## La prestation comprend

- Organisation de l'animation
- Encadrement, briefing et débriefing
- Déplacement personnel et matériel
- Assurance RC Organisation



Soirée



Indoor



*\*Les tarifs sont donnés à titre indicatif.*



# LES PARIS DE L'ÉQUIPE

*Un jeu de flair, d'audace et de stratégie... où tout le monde devient parieur sportif !*

Imaginez l'ambiance d'un plateau télé version soirée Paris Sportifs :

Pas de crampons, pas d'arbitre... mais des paris, des rires, et une bonne dose de suspense.

Chaque équipe joue les parieurs, mise sur des scénarios improbables, débat, négocie et ose.

Une vidéo qui peut basculer du génie à la catastrophe... un mini-jeu en live dont personne ne connaît l'issue... un pari risqué qui fait exploser l'équipe de joie ou de frustration...

Ici, tout repose sur le flair, la cohésion et l'envie d'oser. Les uns parient pour la gloire, les autres pour la revanche... mais tous partagent la même excitation : avoir le bon pari !  
Résultat : une soirée qui mélange fun, compétition et convivialité, où chaque manche est une nouvelle chance de renverser le classement.

Durée : 1h30

À partir de 29 € HT /pers.\*

## La prestation comprend

- Organisation de l'animation
- Encadrement, briefing et débriefing
- Déplacement personnel et matériel
- Assurance RC Organisation



Soirée



Indoor



\*Les tarifs sont donnés à titre indicatif.



# JOURNALISTE D'UN JOUR

*Entrez dans la peau d'un chroniqueur sportif pour commenter... l'actualité de votre entreprise !*

Aujourd'hui, vos collaborateurs quittent leur quotidien pour endosser une toute nouvelle casquette : celle de journalistes sportifs, version L'Équipe. Le temps d'une expérience décalée et immersive, l'actualité de votre entreprise devient un match sous haute tension, une finale épique, un événement hors norme.

Ensemble, vous créez la Une qui vous ressemble. Un atelier créatif, fun et fédérateur, où l'on rit, où l'on improvise... et où l'équipe révèle toute sa force.

Surprises, fous rires et énergie collective seront au rendez-vous. Et à la fin, possibilité de repartir avec un souvenir unique à garder... ou à afficher fièrement !

Durée : 1h30/2h

À partir de 32 € HT /pers.\*

## La prestation comprend

- Organisation de l'animation
- Encadrement, briefing et débriefing
- Déplacement personnel et matériel
- Assurance RC Organisation



Journée



Indoor



Outdoor



*\*Les tarifs sont donnés à titre indicatif.*



# BLOCK PARTY

*Faites renaître l'âme créative de vos équipes autour d'un défi géant.*

Que diriez-vous de vous lancer dans la **création d'une œuvre immense** et de faire revivre à vos salariés des souvenirs d'enfance ?

Accompagnés par nos équipes, vous définirez au préalable la réalisation que vous souhaitez exécuter le jour J.

Imaginez par exemple, que vous vouliez construire une ville géante en 3D. Pour réussir ce challenge de taille, vos collaborateurs seront répartis en équipes et chacune d'elles devra réaliser une partie de la ville : pont, parc, mairie, gare...

A la fin du programme, les groupes se retrouveront pour assembler leurs créations. C'est alors que l'œuvre commune prendra vie. Effet garanti !

Durée : +/- 2h30

À partir de 23 € HT /pers.\*

## La prestation comprend

- Organisation de l'animation
- Encadrement, briefing et débriefing
- Déplacement personnel et matériel
- Assurance RC Organisation



Journée



Indoor



Outdoor



Fr



Ang



\*Les tarifs sont donnés à titre indicatif.



# DIGIT'ENQUETE

*Suspense, stratégie et technologie : l'enquête commence ici.*

L'IPAD devient le support d'incontournables et passionnants jeux d'enquêtes !

Grâce à ce support moderne et fonctionnel, surprenez vos collaborateurs et plongez-les dans **une véritable enquête policière** ! Comme de parfaits investigateurs, ils devront, en équipes, démêler et résoudre des énigmes en suivant des indices.

Ce programme peut inclure de la géolocalisation, photographie, vidéo, et quelques gadgets et autres surprises.

Durée : +/- 2h30

À partir de 22 € HT /pers.\*

## La prestation comprend

- Organisation de l'animation
- Encadrement, briefing et débriefing
- Déplacement personnel et matériel
- Assurance RC Organisation



Journée



Outdoor



\*Les tarifs sont donnés à titre indicatif.



# COLLECTIV'ART

*Une expérience artistique qui révèle la force du collectif.*

Que diriez-vous de créer **une fresque collective** ? Avec ce programme basé sur la collaboration, nous vous invitons à composer une œuvre que vous serez fiers d'exposer dans vos bureaux !

En amont, vous définirez le thème et le message de votre toile. Le jour J, vous apposerez de la "bande cache" pour créer une forme puis vous tenterez de collecter un maximum d'éléments décoratifs sur des ateliers ludiques.

Avant le passage d'un jury, chaque équipe décorera son propre tableau. A la fin de l'animation, nous rassemblerons l'ensemble des toiles et décollerons les "bandes caches" pour vous dévoiler votre œuvre commune !

Durée : +/- 2h30

À partir de 48 € HT /pers.\*

## La prestation comprend

- Organisation de l'animation
- Encadrement, briefing et débriefing
- Déplacement personnel et matériel
- Assurance RC Organisation



Journée



Indoor



Outdoor



Fr



Ang



\*Les tarifs sont donnés à titre indicatif.



# PIMP MY KART

*De l'atelier à la ligne d'arrivée, l'esprit d'équipe trace la route.*

Découvrez un programme haut en couleurs qui carbure en esprit d'équipe et en originalité ! Le défi que nous vous lançons ?

À partir d'un kart à pédales et de différents matériaux à gagner, réalisez la plus belle caisse à savon !

Cartons, ciseaux, feutres, papier crépon, peinture... vous devrez récolter un maximum d'éléments sur différentes activités. A vous ensuite de rouler des mécaniques lors d'une présentation pour faire partie des plus belles créations !

Mais si la création est à l'honneur, il n'en faudra pas moins que votre engin soit à la hauteur de la course finale.

Durée : +/- 2h30

À partir de 49 € HT /pers.\*

## La prestation comprend

- Organisation de l'animation
- Encadrement, briefing et débriefing
- Déplacement personnel et matériel
- Assurance RC Organisation



Journée



Outdoor



\*Les tarifs sont donnés à titre indicatif.





# TOUS SOLIDAIRES

*Challenge et solidarité, donnez du sens à votre team building !*

Vous souhaitez donner du sens à votre team building ? Voici un programme R.S.E original qui vous permettra de vous rassembler autour d'une action utile et solidaire.

C'est ensemble, et **sous forme de challenge, que vous donnerez de votre temps pour monter des meubles neufs et en faire don**. Chaque équipe devra monter des meubles en kit et créer son propre univers autour de ces meubles.

Un jury déterminera les 3 meilleurs univers avant que l'ensemble des oeuvres réalisées ne soit offert à une ou plusieurs associations.

De quoi apporter une dimension humaine et sociale à votre journée et partager des valeurs fortes avec vos équipes de travail !

Durée : +/- 2h30

À partir de 70 € HT /pers.\*

## La prestation comprend

- Organisation de l'animation
- Encadrement, briefing et débriefing
- Déplacement personnel et matériel
- Assurance RC Organisation



Journée



Indoor



Outdoor



RSE



Fr



Ang



\*Les tarifs sont donnés à titre indicatif.



# LA FRESQUE VEGETALE

*Une fresque végétale pour semer la cohésion.*

Lors de cet atelier collaboratif, les participants conçoivent en équipe une œuvre murale à base de végétaux stabilisés (mousses, lichens, feuillages).

Guidés par un animateur-paysagiste, ils cocréent une fresque vivante et durable, symbole de cohésion et de créativité partagée.

Une expérience sensorielle, apaisante et fédératrice qui permet à chacun de s'exprimer tout en renforçant les liens d'équipe.

Durée : +/- 2h30

À partir de 70 € HT /pers.\*

## La prestation comprend

- Organisation de l'animation
- Encadrement, briefing et débriefing
- Déplacement personnel et matériel
- Assurance RC Organisation



Journée



Outdoor



\*Les tarifs sont donnés à titre indicatif.



# CHALLENGE MULTI-ACTIVITES

*Tête, jambes, cohésion : un défi total pour vos équipes.*

Véritable émulation au sein des équipes mais également entre ces équipes, le challenge multi-activités est l'animation idéale pour renforcer les liens entre collaborateurs, booster leur motivation, favoriser les échanges tout en mettant à contribution la tête et les jambes.

Ludique, sportif ou entièrement thématisé, défiez-les sur des épreuves aussi diverses que variées !

En bonus, un roadbook énigme sera fourni au préalable permettant aux équipes de marquer des points supplémentaires.

Durée : +/- 2h30

À partir de 50 € HT /pers.\*

## La prestation comprend

- Organisation de l'animation
- Encadrement, briefing et débriefing
- Déplacement personnel et matériel
- Assurance RC Organisation



Journée



Indoor



Outdoor



Fr



Ang

\*Les tarifs sont donnés à titre indicatif.





# CLUE GAME XXL

*Mystère et stratégie, menez l'enquête autrement !*

Embarquez vos collaborateurs dans **une enquête grandeur nature où surprises et rebondissements sont au rendez-vous !**

À l'aide d'un carnet d'enquêteur présentant les pièces de l'hôtel, les suspects et les armes potentiels, chaque groupe d'enquêteurs aura pour mission d'identifier le coupable, l'arme et le lieu du crime.

Une fois le coup d'envoi lancé, **les détectives exploreront les dix « pièces » de l'hôtel où un animateur leur soumettra un défi à relever pour récolter des indices.**

Une fois les indices récoltés, chaque équipe portera son accusation au moment de son choix. Mais attention, une seule accusation sera accordée !

**Serez-vous prêts à résoudre l'enquête ?**

Durée : +/- 2h30

À partir de 50 € HT /pers.\*

## La prestation comprend

- Organisation de l'animation
- Encadrement, briefing et débriefing
- Déplacement personnel et matériel
- Assurance RC Organisation



Journée



Indoor



Outdoor



RSE



Fr



Ang

\*Les tarifs sont donnés à titre indicatif.



# GREEN DEFIS

*Des défis écoresponsables pour sensibiliser vos équipes tout en s'amusant.*

Que diriez-vous d'un challenge original et instructif au cours duquel la cohésion d'équipe, la vivacité d'esprit, la créativité et le respect de l'environnement sont au rendez-vous ?

En équipe, partez à la recherche de 8 icônes dissimulés dans un parc ou à l'intérieur d'un établissement et relevez ensemble les green défis thématiques : RSE, Empreinte carbone, Energie, Blind Test, etc.

L'occasion de passer un agréable moment tout en responsabilisant vos collaborateurs ! Une activité qui complète parfaitement une formation RSE en y associant de la cohésion.

Durée : +/- 2h00

À partir de 32 € HT /pers.\*

## La prestation comprend

- Organisation de l'animation
- Encadrement, briefing et débriefing
- Déplacement personnel et matériel
- Assurance RC Organisation



Journée



Outdoor



RSE



Fr



Ang



\*Les tarifs sont donnés à titre indicatif.

# LES AVENTURIERS D'ANAHITA

*Courage et cohésion, vivez l'aventure en équipe !*

Mettez à l'épreuve vos collaborateurs et renforcez leurs liens avec « Les Aventuriers d'Anahita » !

Pour débiter cette aventure, les équipes devront s'orienter tout au long d'un parcours pour retrouver des colliers de privilège qui leur seront utiles lors de l'épreuve finale d'équilibre.

Au programme : dégustation à l'aveugle, parcours du combattant, ski géant, jeu à l'aveugle... Des épreuves qui mêlent **réflexion, sens de l'orientation, force, équilibre et coordination**. Les participants finiront l'aventure par une épreuve d'équilibre avant la désignation de la grande équipe gagnante !

Quelle équipe finira victorieuse et remportera l'emblématique statuette ?

Durée : +/- 2h30

À partir de 44 € HT /pers.\*

## La prestation comprend

- Organisation de l'animation
- Encadrement, briefing et débriefing
- Déplacement personnel et matériel
- Assurance RC Organisation



Journée



Outdoor

Fr

Ang



\*Les tarifs sont donnés à titre indicatif.



# LES MAÎTRES DU FORT

*Clés en main, foncez vers la victoire !*

Retrouvez vos collaborateurs pour relever ensemble des épreuves sportives fun et accessibles à tous !

**Duel des paires, des clous ou des poids, énigmes, tangram...**

Vous devrez aussi bien faire appel à votre force qu'à votre logique pour cumuler un maximum de clés, de temps et de mag's, à l'aide d'un roadbook.

Chaque membre pourra ainsi ajouter sa pierre à l'édifice pour déclencher l'épreuve finale et mener son équipe vers la victoire !

Durée : +/- 2h30

À partir de 45 € HT /pers.\*

## La prestation comprend

- Organisation de l'animation
- Encadrement, briefing et débriefing
- Déplacement personnel et matériel
- Assurance RC Organisation



Journée



Indoor



Outdoor



Fr



Ang



*\*Les tarifs sont donnés à titre indicatif.*

# RALLYE LUDIQUE & CULTUREL

*Un team building original mêlant culture, cohésion et jeu de piste.*

Offrez un break culturel à vos collaborateurs !

À pied, partez à la découverte d'un lieu ou d'un musée entre équipes le temps d'un team building de cohésion.

Munis d'un roadbook pour seul guide, faites appel à votre esprit d'équipe et à votre sens de l'observation pour résoudre un maximum d'énigmes dans un laps de temps défini.

Durée : +/- 2h30

À partir de 19 € HT /pers.\*

## La prestation comprend

- Organisation de l'animation
- Encadrement, briefing et débriefing
- Déplacement personnel et matériel
- Assurance RC Organisation



Journée



Indoor



Outdoor



\*Les tarifs sont donnés à titre indicatif.



# BRAQUAGE A L'ESPAGNOLE

*Entre immersion et action, votre évasion commence ici !*

Vous souhaitez organiser un escape game pour vos collaborateurs mais vous êtes trop nombreux pour le faire dans une pièce fermée ?

Nous avons créé un concept unique en plein air ! Où que vous soyez, plongez dans un **jeu grandeur nature** où **logique, observation, cohésion et sang-froid** seront de rigueur !

Votre mission lors de ce programme, en alliant découverte et jeu d'évasion, sera de sortir d'un univers immersif en équipe en seulement 120 minutes !

Y parviendrez-vous ? Telle est la question...

Durée : +/- 2h30

À partir de 17 € HT /pers.\*

## La prestation comprend

- Organisation de l'animation
- Encadrement, briefing et débriefing
- Déplacement personnel et matériel
- Assurance RC Organisation



Journée



Outdoor



*\*Les tarifs sont donnés à titre indicatif.*





# LE RAID DES ROBINSONS

*Construisez, ramez, gagnez !*

Dans une ambiance compétitive et conviviale, vous devrez, avec votre équipage, **unir vos forces pour construire un radeau qui naviguera sur les flots.**

Pour cela, vous aurez à disposition un plan de construction et le matériel spécifique à la fabrication de vos embarcations dont des planches, des barils...

Autant d'éléments nécessaires pour le bon fonctionnement de votre radeau.  
A l'issue de l'élaboration de vos radeaux, ceux-ci seront testés au cours d'une mini régates, visant à tester leur solidité et leur flottabilité.

Embarquez dans une aventure déjantée et rafraichissante !

Durée : +/- 2h30

À partir de 49 € HT /pers.\*

## La prestation comprend

- Organisation de l'animation
- Encadrement, briefing et débriefing
- Déplacement personnel et matériel
- Assurance RC Organisation



Journée



Outdoor



\*Les tarifs sont donnés à titre indicatif.





# BEACH PARTY

*Rassemblez vos équipes entre vagues, jeux et bonne humeur.*

Et si on se retrouvait au bord de l'eau ? « Vamos a la playa ! ».

Pieds nus ou en tongs, on vous invite à une **olympiade dans le sable**.

Organisez une rencontre de vos collaborateurs autour de matchs nautiques ou terrestres. Qu'ils soient sportifs ou non, les activités seront variées et tous pourront participer.

Cette Beach Party vous rappellera des souvenirs de vacances : **concours de molkky, stand up paddle, course en sac, beach-volley, babyfoot humain...**

Selon les régions et les configurations de plage, nous proposons différents fils rouges tel que les concours de châteaux de sable...

Durée : +/- 2h30

À partir de 40 € HT /pers.\*

## La prestation comprend

- Organisation de l'animation
- Encadrement, briefing et débriefing
- Déplacement personnel et matériel
- Assurance RC Organisation



Journée



Outdoor



\*Les tarifs sont donnés à titre indicatif.



# LES DEFIS DES 5 SENS

*Révéléz votre sixième sens au cœur d'une aventure sensorielle unique.*

Et si le temps d'une journée vous étiez privés de vos sens ou que l'on venait les titiller ?

C'est ce que nous vous proposons avec ce programme insolite. Dans une ambiance ludique et conviviale, vous devrez par équipe effectuer des **épreuves sensorielles** pour récolter un maximum de points.

**Vue, toucher, ouïe, goût, odorat... tous vos sens seront sollicités !** Votre arme pour réussir cette expérience sensorielle ? Faire confiance à vos collaborateurs et à votre 6ème sens.

Durée : +/- 2h30

À partir de 50 € HT /pers.\*

## La prestation comprend

- Organisation de l'animation
- Encadrement, briefing et débriefing
- Déplacement personnel et matériel
- Assurance RC Organisation



Journée



Indoor



Outdoor



Fr



Ang



\*Les tarifs sont donnés à titre indicatif.



# LA SPIRALE INFERNALE

*Un parcours géant, des défis mythiques, une seule case d'arrivée.*

Réveillez votre âme d'enfant avec un programme autour des jeux de société ! Pour jouer à cette activité insolite, vous devrez avancer en équipe sur un plateau géant façon jeu de l'oie.

Petite particularité : les défis s'enchaîneront pour l'amusement de tous. Et pas n'importe lesquels... Vous devrez vous **affronter sur des challenges inspirés de jeux de société mythiques, résoudre des énigmes ou encore réaliser des gages** pour pouvoir avancer sur le plateau !

La première équipe qui arrivera au bout du parcours sera la grande championne de ce jeu 100% ludique et convivial !

Durée : +/- 2h30

À partir de 62 € HT /pers.\*

## La prestation comprend

- Organisation de l'animation
- Encadrement, briefing et débriefing
- Déplacement personnel et matériel
- Assurance RC Organisation



Journée



Indoor



Outdoor



Fr



Ang



\*Les tarifs sont donnés à titre indicatif.



# SUR LES TRACES DU PROFESSEUR WOODSTONE

*De l'ombre à la lumière, résolvez le mystère avant la fin du chrono.*

Peu importe la salle où vous êtes, nous la transformons en Escape Game. Cette pièce deviendra alors le lieu dans lequel il faudra retrouver la trace du Professeur Woodstone, explorateur de renom, dans un temps imparti !

Au tout début du jeu, vous n'aurez que peu d'indices à votre disposition. C'est à force de réflexion et aidé de vos recherches connectées que vous cheminerez vers la solution.

Votre équipe sera-t-elle la première ?

Rendez-vous lors de votre prochain team building d'entreprise pour le savoir !

Durée : +/- 1h30

À partir de 27 € HT /pers.\*

## La prestation comprend

- Organisation de l'animation
- Encadrement, briefing et débriefing
- Déplacement personnel et matériel
- Assurance RC Organisation



Journée



Indoor

Fr

Ang

\*Les tarifs sont donnés à titre indicatif.





# THE ECO-VENGERS

*Sauvez la planète en équipe grâce à un jeu alliant stratégie et écologie.*

Votre mission ? **Mener une enquête digitale** aux côtés de la déesse Déméterre et de ses 4 Eco-Vengers afin de retrouver la bague d'Onyx et d'éviter une catastrophe planétaire.

Pour cela vous devrez, à l'aide d'une tablette numérique ainsi que d'une mallette contenant des boîtes à ouvrir pour activer chacun des Eco-Vengers, aborder **des thématiques RSE** telles que la performance environnementale, économique, sociale et sociétale.

Vos Eco-Vengers disposeront de 60 min chrono pour mener leurs missions à bien. Êtes-vous prêts à relever le défi ?

Durée : +/- 1h30

À partir de 51 € HT /pers.\*

## La prestation comprend

- Organisation de l'animation
- Encadrement, briefing et débriefing
- Déplacement personnel et matériel
- Assurance RC Organisation



Soirée



Indoor



RSE



Fr



Ang



\*Les tarifs sont donnés à titre indicatif.

# AUJOURD'HUI TOUT EST PERMIS

*Improvisation et bonne humeur, vibrez au rythme du fun !*

Ce concept instaure une ambiance conviviale, humoristique et très festive ! **Les participants rivalisent de dérision et d'improvisation pour relever une succession de défis plus loufoques les uns que les autres !**

Mimes à la chaîne, Blind test, « Let's Dance », le Speed Quiz et d'autres ateliers 100 % inédits vous embarqueront dans des fous rires mémorables.

Notre maître de cérémonie sera impitoyable avec vos équipes et aucune d'elles n'échappera aux situations les plus cocasses.

Le mot d'ordre est simple : tout est permis pour vous faire lâcher prise.  
L'objectif ? Rire ensemble !

Durée : +/- 1h30

À partir de 25 € HT /pers.\*

## La prestation comprend

- Organisation de l'animation
- Encadrement, briefing et débriefing
- Déplacement personnel et matériel
- Assurance RC Organisation



Soirée



Indoor



*\*Les tarifs sont donnés à titre indicatif.*



# CASINO

*Suspense et mise en jeu, vivez le frisson du Casino nouvelle génération !*

Devenez joueur le temps d'un Team Building Casino « new génération ».

Une animation mythique plongeant vos invités dans une ambiance digne des plus grands casinos. Faites vos paris et tentez votre chance sur les différentes tables de jeux animées, par nos croupiers, telles que le **Black Jack, le Poker, la Roulette, le Blind test...** et faites croître vos mises en vue de participer à la vente aux enchères !

À l'issue de l'activité, l'un des croupiers organisera la vente aux enchères qui permettra de repartir avec des lots individuels ou collectifs.

Pendant un cocktail, avant ou après un dîner, le Casino factice est l'animation festive de votre événement !

Durée : +/- 1h30

À partir de 33 € HT /pers.\*

## La prestation comprend

- Organisation de l'animation
- Encadrement, briefing et débriefing
- Déplacement personnel et matériel
- Assurance RC Organisation



Soirée



Indoor



Outdoor



\*Les tarifs sont donnés à titre indicatif.

# CHALLENGE WOOD GAMES

*Redécouvrez les plaisirs simples avec un team building au goût d'enfance.*

Envie de donner du sens à votre team building grâce aux jeux d'autrefois ?

Lors d'un séminaire en journée ou d'un cocktail dînatoire, faites découvrir ou (re)découvrir en libre accès ou sous forme de challenge des jeux en bois souvent oubliés issus des 4 coins du monde.

**Billard Nicolas, Billard Japonais, Kéo, Jeu du Palet, Maxi Puissance IV, La Grenouille, Carrom ou encore Mini Bowling** seront au rendez-vous.

Un vrai moment de détente, de découverte, dans un esprit ludique et convivial assurant la participation de tous.

Durée : +/- 2h30

À partir de 36 € HT /pers.\*

## La prestation comprend

- Organisation de l'animation
- Encadrement, briefing et débriefing
- Déplacement personnel et matériel
- Assurance RC Organisation



Soirée



Indoor



Outdoor



\*Les tarifs sont donnés à titre indicatif.





# TIME TO QUIZ

*Un quiz effréné où cohésion et réflexes font toute la différence.*

**Musique, cinéma, littérature... Nous mettrons vos connaissances à rude épreuve !**

A l'aide d'un boîtier connecté, vos collaborateurs disputeront **3 manches** au cours desquelles elles devront donner le plus rapidement possible la bonne réponse en équipe afin de tenter de remporter le jeu.

Les questions et les réponses seront énoncées et affichées ainsi qu'un sablier indiquant le temps disponible pour voter. A la fin des votes, un histogramme affichera le taux de vote tout en indiquant les bonnes réponses.

Pour animer votre soirée d'entreprise, notre maître de cérémonie saura mettre l'ambiance tel un véritable animateur de jeu télévisé.

Durée : +/- 1h30

À partir de 24 € HT /pers.\*

## La prestation comprend

- Organisation de l'animation
- Encadrement, briefing et débriefing
- Déplacement personnel et matériel
- Assurance RC Organisation



Soirée



Indoor

Fr

Ang

*\*Les tarifs sont donnés à titre indicatif.*





# LES PARIS EN FOLIE

*Mises et défis, donnez du rythme à votre dîner !*

Faites fructifier et misez sur les paris proposés !

Vos équipes disposeront d'une **mise de départ** qu'elles devront faire **fructifier au cours du dîner en vue d'une vente aux enchères organisée en fin de soirée** ! Les joueurs miseront entre les services de plats sur les différents paris proposés : qu'ils soient vidéo, sonores ou même sur des défis inter-tables qu'ils enregistreront auprès des bookmakers.

Une animation phare qui ne manquera pas d'exalter votre dîner !

Durée : +/- 1h30

À partir de 32 € HT /pers.\*

## La prestation comprend

- Organisation de l'animation
- Encadrement, briefing et débriefing
- Déplacement personnel et matériel
- Assurance RC Organisation



Soirée



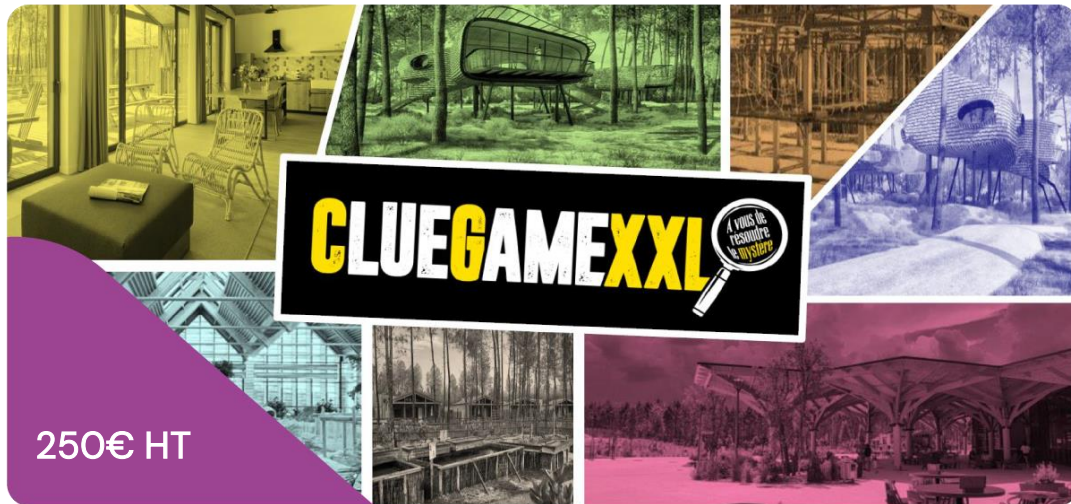
Indoor



\*Les tarifs sont donnés à titre indicatif.

# EN OPTIONS : PERSONNALISATION / CREATION SUR MESURE

## Personnalisation



- Nous personnalisons l'animation aux couleurs de votre entreprise : quiz avec des questions sur mesure (histoire de l'entreprise, etc.)
- Nous vous proposons un storytelling unique adapté à votre culture, votre entreprise.

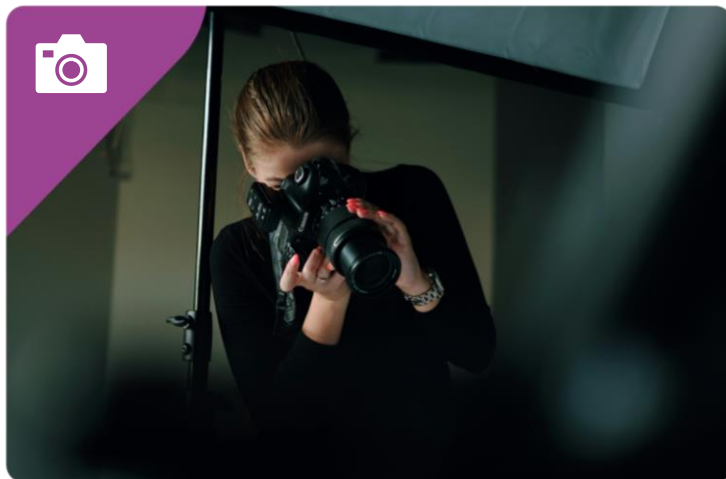
## Sur-Mesure



- Nous co-construisons votre projet sur-mesure avec vous.
- Vous serez accompagné par nos équipes de développement, le meilleur moyen d'impliquer vos équipes en amont, de manière optimale.

# EN OPTIONS : INSIDE YOUR EVENT

*Marquez les esprits avec un souvenir mémorable de votre Team-Building.*



## Prestation Photo

Reportage photo sur 2h00 (au-delà nous consulter)  
Photos traitées envoyées post événement  
Photo de groupe / photos aériennes en drone  
Projection sur place des photos  
\*Support movi-book personnalisable (minimum 30 unités)

## Tarif HT

1 090 €  
190 €  
250 €  
50 € / l'unité



## Prestation Vidéo

Reportage vidéo sur 2h00 (au-delà nous consulter)  
Clip dynamique de 4 / 6 ou 8 min envoyé post événement  
Montage et projection sur place d'une vidéo d'1 min  
\*Support movi-book personnalisable (minimum 30 unités)

## Tarif HT

1 490 €  
350 €  
50 € / l'unité

# EN OPTIONS : BEYOND YOUR EVENT

*Laissez un souvenir unique à vos collaborateurs, pour marquer les esprits au-delà de votre évènement*



## Prestation Movie-Book

Un Support Vidéo unique

Personnalisable à vos couleurs

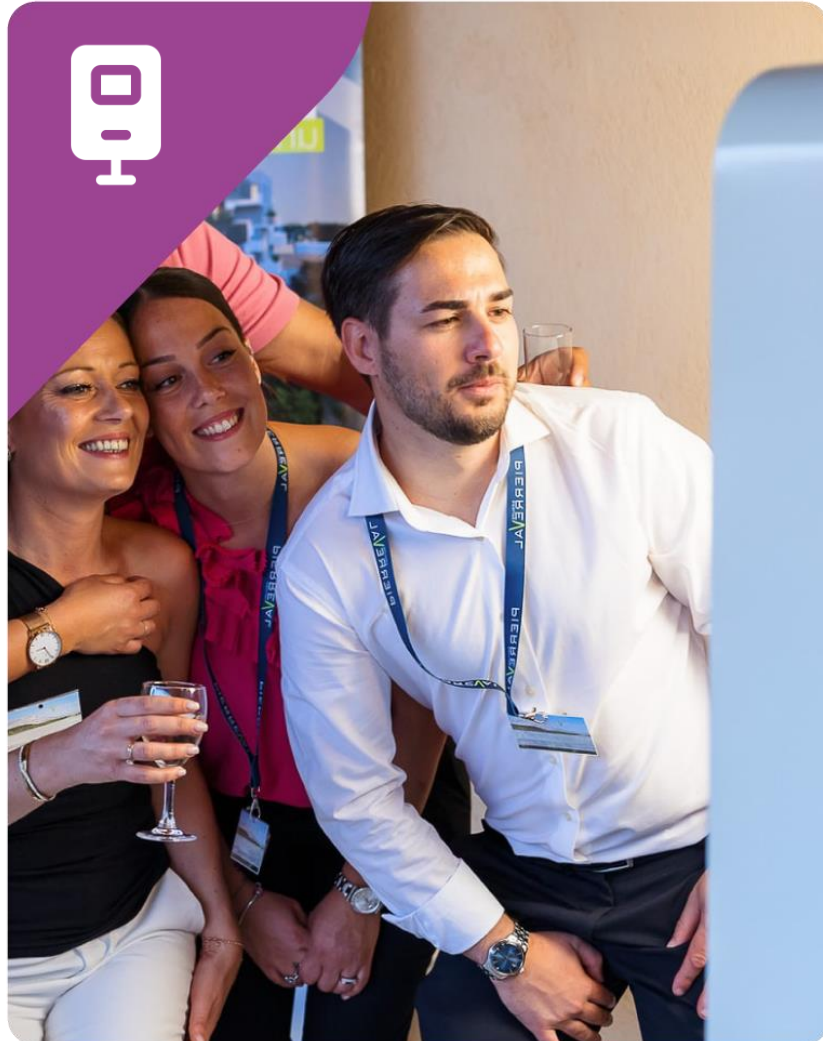
Conception et envoi sous 96h post-évènement

## Tarif HT

A partir  
de 50 € / l'unité

# EN OPTIONS : INSIDE YOUR EVENT

*Pour des Photos collaboratives !*



## Prestation Photobooth

Photobooth sur 4h00 (au-delà nous consulter)  
Ecran d'accueil et clichés personnalisés (logo + phrase)  
Impression illimitée au format 10 x 15 cm  
Kit accessoires

## Tarif HT

990 €  
l'ensemble

# ENGAGEMENT SOLIDAIRE : NOS RÉCOMPENSES ÉVOLUENT

*La compétition cède la place à la solidarité : finies les médailles, chaque victoire collective soutient une cause choisie.*



Réaliser les vœux d'enfants gravement malades



139% de l'objectif 🏆

Soutenir



Réinsérer les jeunes vulnérables par le sport



9% de l'objectif 🏀

Soutenir



Accompagner les personnes après un accident invalidant



22% de l'objectif 🚴

Soutenir

Une nouvelle forme de récompense pour votre entreprise inclusive et solidaire.

- Le Choix d'une association parmi trois
- En ligne avec vos valeurs
- La possibilité de suivre l'impact de votre don
- Une récompense à taille Humaine

# VOS BÉNÉFICES



## CE QUE VOUS GAGNEZ

### 1. Des équipes ultra-engagées

Collaboration optimale, confiance renforcée, sentiment d'appartenance.

### 2. Des collaborateurs connectés

Rapprochement rapide des équipes, peu importe la localisation.

### 3. Une marque employeur dynamisée

Attractivité boostée, fidélisation renforcée, image positive.

**MAGMA**  
TEAM BUILDING

## NOTRE DIFFÉRENCE

### 1. Couverture nationale

Un impact local fort, peu importe votre localisation.

### 2. Expériences exclusives et sur-mesure

Chaque activité pensée pour répondre à vos objectifs spécifiques.

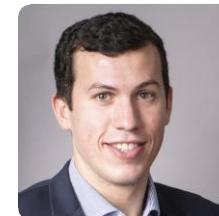
### 3. Accompagnement 360° personnalisé

À chaque étape et pour chaque client.

# Destination Grand-Ouest ? N'attendez plus pour nous contacter

ADRIEN  
SWIDERSKI

+33 (0)7 85 51 40 84  
[adrien.swiderski@magma-group.fr](mailto:adrien.swiderski@magma-group.fr)



[magma-teambuilding.fr](http://magma-teambuilding.fr)