

22 JUILLET AU
2 AOÛT 2026

PMPA.FR

Concerts
Spectacles en famille
Balades musicales
Découverte du patrimoine
Bal populaire



LES
PROMENADES MUSICALES
DU PAYS D'AUGE

32^{ème} FESTIVAL ITINÉRANT AU CŒUR DE LA NORMANDIE

UN HÂVRE DE PAIX !

En 2026, un festival de musique invitant des artistes exceptionnels et généreux, un public venant de toutes parts qui se réunit pour l'occasion, dans des lieux qui s'ouvrent à la musique souvent pour la première fois, au sein d'une nature préservée : réalisons-nous à quel point notre aventure des Promenades musicales du Pays d'Auge est une utopie ?

Le projet que nous portons avec Céline Portes depuis 2023 dépasse largement l'idée du beau concert : il s'engage à l'échelle du Pays d'Auge à la croisée des chemins où le spectacle vivant, la vie de notre patrimoine sous toutes ses formes, la circulation des personnes, la transmission du beau aux enfants, le tourisme et son économie, l'implication de tous (habitants, associations, écoles, acteurs du champ social, commerçants) composent une recette qui embarque tout le monde autour du banquet. Et c'est bien l'idée de ce festin : si l'on vous propose des projets musicaux aussi exaltants, c'est bien sûr pour ceux qui y sont déjà sensibles, mais peut-être encore davantage pour ceux qui pourraient le découvrir et y trouver un réconfort inattendu dont nous avons tous besoin aujourd'hui. Alors, malgré les vents violents et le gros temps qui nous menacent, le voilier des PMPA continue la traversée avec la même détermination : cette année, chaque jour du festival proposera un concert inattendu et gratuit où les artistes du festival joueront et chanteront au milieu des marchés. Chaque matinée proposera une Petite Promenade destinée aux plus jeunes (à partir de quelques mois). Nous amorcerons également une nouvelle aventure avec le Jeune chœur du Pays d'Auge. Les horaires des concerts seront avancés pour vous permettre de rester dîner avec nous.

L'intelligence artificielle et les réseaux sociaux qui nous prennent tant de temps et tant d'énergie (à nous et à la planète) ne remplaceront jamais ce que nous aurons la chance de partager ensemble cet été : des émotions puissantes, des sourires amicaux, des rencontres imprévisibles et des échanges exceptionnels.

Soyez tous les bienvenus dans le Pays d'Auge cet été !

Sébastien Daucé, directeur artistique



LES PETITES PROMENADES

Des rendez-vous spécialement conçus pour les enfants ! Retrouvez chaque jour du festival une proposition conçue pour éveiller l'oreille, le geste et la curiosité musicale, à découvrir en famille : concerts, cinémas musicaux, spectacles... dont l'un est accessible dès quelques mois !

INATTENDUS

Sur les marchés, dans les parcs ou sur les ports, les « Inattendus » transforment les lieux du quotidien en scènes éphémères et surprenantes. Des moments gratuits et conviviaux avec les artistes du festival qui rendront vos courses inoubliables !

CONCERTS, BAL, VISITES, CONFÉRENCES...

De la musique médiévale au jazz, la programmation de cette 32^e édition se déploie dans tout le Pays d'Auge, au cœur du patrimoine naturel et architectural du territoire augeron, du bal populaire sur la place d'un village emblématique aux grandes œuvres du répertoire dans les églises, châteaux et jardins.

DES TARIFS ACCESSIBLES

Pour chaque concert, retrouvez les catégories plein tarif / tarif réduit / tarif enfant.

LA CARTE DU FESTIVAL

1 - Beuvron-en-Auge
Place Michel Vermughen (p.33)

2 - Beaumont-en-Auge
Église Saint-Sauveur (p.18)
Place de Verdun (p.19)

3 - Cabourg
Église Saint-Michel (p.22)
Marché (p.14)

4 - Cléville
Domaine de Bois Roger (p.12)

5 - Deauville
Les Franciscaines (p.7)

6 - Dives-sur-Mer
Cinéma (p.27)
Église Notre-Dame (p.27)
Halles médiévales (p.27)

7 - Dozulé
Centre de loisirs
Marché (p.20)

8 - Équemauville
Bois du Breuil (p.28)

9 - Fatouville-Grestain
Abbaye de Grestain (p.14)

10 - Goustranville
Normandie Équine Vallée (p.34)

11 - Honfleur
Église Sainte-Catherine (p.31)
Le Grenier à Sel (p.29)

12 - Livarot-Pays d'Auge
Église Saint-Martin de La Croupte
(p.26)

13 - Le Mesnil-sur-Blangy
Château de Morainville (p.16)
Église Notre-Dame (p.17)

14 - Lisieux
Centre hospitalier (p.28)
La Filature des Possibles (p.23)
Théâtre Lisieux Normandie (p.11 et p.13)

15 - Merville-Franceville
Marché (p.8 et p.26)

16 - Mézidon Vallée d'Auge
Château de Canon (p.24 et p.25)
Château de Crèvecoeur-en-Auge (p.14)
Église Sainte-Marie-aux-Anglais, Le
Mesnil-Mauger (p.21)

17 - Notre-Dame-d'Estrées-Corbon
Église Notre-Dame (p.26)

18 - Pont-l'Évêque
Cinéma Le Concorde (p.20)
Église Saint-Michel (p.10)
Librairie café La Distrillerie (p.30)

19 - Putot-en-Auge
Château de la Bribourdière (p.8)

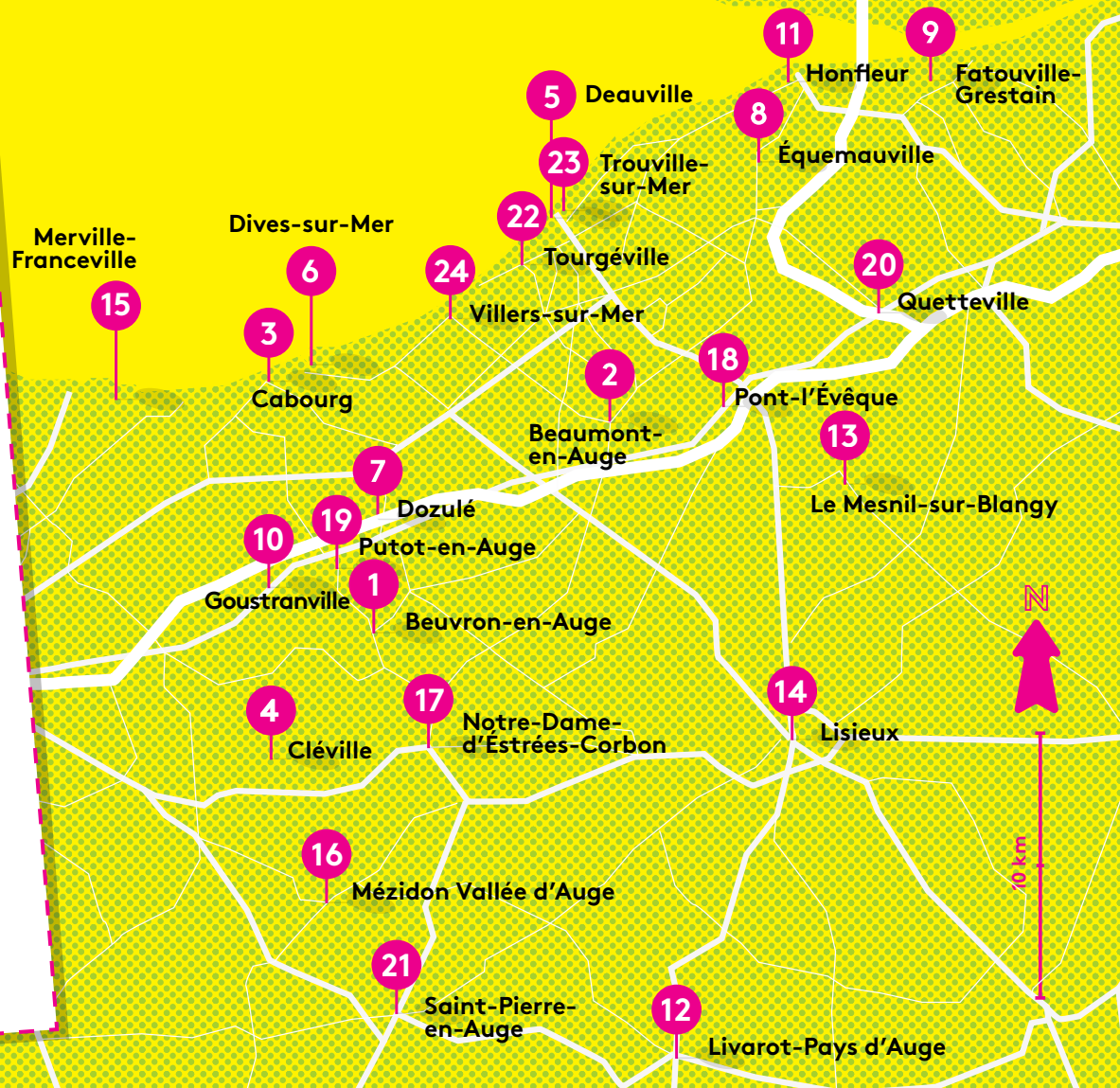
20 - Quetteville
Église Saint-Laurent (p.9)
Lavoir et jardin (p.9)

21 - Saint-Pierre-en-Auge
Cinéma Le Remy (p.20 et p.33)
Cloître de l'Abbaye (p.32)
Église abbatiale (p.32)
Marché (p.20)

22 - Tourgéville
Hippodrome de Clairefontaine (p.6)

23 - Trouville-sur-Mer
Musée Villa Montebello (p.28)

24 - Villers-sur-Mer
Cinéma du Casino (p.23)
Église Saint-Martin (p.15)
Le Villare (p.15) - Marché (p.11)



**11h : INATTENDU**

Le Nørthmen Brass débarque en fanfare pour ouvrir le festival ! Au détour d'une allée, laissez-vous surprendre.

→ Gratuit
Lieu surprise

À PARTIR DE 14H**PROMENADES MUSICALES À L'HIPPODROME**

Les courses en fanfare des Nørthmen Brass

Le Nørthmen Brass, fanfare

C'est devenu au fil des éditions une marque de fabrique : notre festival passe en fanfare par l'hippodrome de Deauville-Clairefontaine. Cette année, nous avons carrément choisi de faire notre ouverture sur ce moment familial et joyeux, populaire et festif, où le cheval du Pays d'Auge rencontre les trompes normandes...

Mélodies éclatantes et solides carrures, debout au paddock et dans les tribunes, sur l'herbe verte et dans le public, Nørthmen Brass rythme – caisse claire et sabots ferrés – les courses du jour et les remises de prix. Ces Vikings armés de cuivre sont une machine de plein air, une solution miracle pour chasser la pluie, un carburant irrésistible de festival : autant dire qu'ils sont chez eux avec nous !

Hippodrome de Clairefontaine-
Deauville, Tourgéville

Entrée à l'hippodrome : 10€ sur place ou 8€ en ligne sur le site de l'hippodrome / -18ans : gratuit

17H15-18H : CONFÉRENCE

Clés d'écoute sur le programme par le journaliste et musicologue Thierry Geffrotin.

→ Gratuit
sur présentation du billet du concert du concert
Les Franciscaines, Deauville

**19H : CONCERT****QUINTETTE IMAGINAIRE DE SCHUBERT**

Des airs arrangés pour voix, quatuor à cordes et mélancolie

Sandrine Piau, soprano
Quatuor Psophos

Franz Schubert,
Lieder (arr. pour quintette par Jacques Gandard)
Quatuors à cordes n°12 et n°14

Vous n'avez jamais entendu le vague à l'âme de Schubert ainsi. Le rythme des cavalcades funèbres s'apaise, la maladie du désir inaccessible semble convalescente – on en oublierait les ombres dans les sous-bois du Quatuor Psophos, là où filtre la voix ambriée de Sandrine Piau. Elle est l'une de nos grandes sopranos, du baroque angélique aux Mozart de chair où elle excelle. Sur des arrangements de Jacques Gandard, elle dit caresser Schubert « entre crin des archets et grain de la voix ». L'émotion apaisée de cette musique – apparemment si simple et cependant contrastée comme l'est la vie – circule entre les cordes pareille aux plantes aquatiques qui fleurissent libres dans le courant, entre racines et pierres, entre peine et consolation.

Les Franciscaines, Deauville

🕒 1h15

Plein 27€ / Abonnés aux
Franciscaines 20€ / Jeunes et
demandeurs d'emplois 6€

🍴 18h-22h : Le Réfectoire
(petite restauration)



11H : INATTENDU
 Entre les étals, une voix s'élève... Suivez-la : elle vous mènera jusqu'au kiosque pour une surprise musicale avec Marielou Jacquard et Célia Oneto Bensaid.
 → Gratuit - Marché de Merville-Franceville

15H : PETITE PROMENADE

POP-UP OPÉRA

Petites merveilles chantées pour petites oreilles enchantées

Les Lunaisiens
 Arnaud Marzorati, direction artistique et voix
 Émilie Rose Bry, voix
 Damien Shoévaërt-Brossault, création et confection des pop-up

Élégant château d'ocre et parc vert charmant, la Bribourdière semble née d'une carte postale du Pays d'Auge. Animée, la carte postale, comme les livres pop-up devant quoi l'enfant s'émerveille des papiers découpés qui surgissent. C'est exactement là où « chaque belle histoire mérite d'être enjolivée » que s'installe en douceur l'imaginaire des Lunaisiens d'Arnaud Marzorati et Émilie Rose Bry, autour des pop-up colorés qu'ils ouvrent, déroulent, déplient au fil de quelques airs universels de Mozart, Bizet, Offenbach ou... Wagner ! Pour accueillir les tout-petits à l'opéra, pas de ténor héroïque ni de soprano dramatique, mais le drôle de bouffon Rigolo, le tissu de deux voix mêlées, une pincée d'instruments familiers et la poésie enchantée des illustrations.

Château de la Bribourdière,
 Putot-en-Auge

De 3 à 6 ans
 Plein 10€/Réduit 5 €/-18ans 5€

🕒 35'



16H-17H15 : CONCERT + 17H15-18H : VISITE COMMENTÉE

MUSIQUES SUR L'EAU

Une traversée onirique de la source à la mer

Fiona McGown, mezzo-soprano - Manon Galy, Raphaëlle Moreau, violons - Léa Hennino, alto - Héroïse Luzzati, violoncelle - Célia Oneto Bensaid, piano

Prélude à l'après-midi d'un fleuve... Les couleurs sonores de l'impressionnisme se mêlent aux reflets et senteurs des jardins. Conduite par les six musiciennes, l'eau circule entre les compositrices et se réinvente en musique : reflets, fluidité, clapotis entre les pierres ou rythmes de la pluie. *Musiques sur l'eau* de Rita Strohl, *Quintette Wolga* de Maria Bach, « que reste-t-il quand s'éteint la dernière note ? Peut-être l'oreille garde-t-elle la trace d'une vague, la peau celle d'une pluie fine et le corps la sensation d'avoir marché au bord de quelque chose... »

Grâce au travail historique et passionné mené par la Cité des Compositrices, sa fondatrice la violoncelliste Héroïse Luzzati – qui guidera notre écoute – et les musiciennes engagées dans cette mission qui tient autant de l'archéologie que de la mise au monde, les œuvres des compositrices outrepassent l'ombre ou l'oubli auxquels on les destinait bien volontiers pour occuper le devant de la scène qu'elles méritent.

L'impressionnisme des musiques sur l'eau se prolonge par la visite d'un jardin privé et d'un lavoir historique, en hommage aux femmes lavandières si souvent représentées par les peintres.

Concert programmé dans le cadre du festival Normandie Impressionniste 2026.

Église Saint-Laurent, Quetteville

16h-17h15 : concert
 Plein 20€/Réduit 10€/-18ans 5€

17h15-18h : visite commentée lavoir + jardin :
 gratuit - sur réservation
 PASS Musiques sur l'eau + Stile Antico : 50€/25€/10€



19H : CONCERT

CARTES POSTALES DE VOYAGES

Tous les chemins mènent à Rome, Paris, Venise, Séville...

Stile Antico – Musique vocale sacrée

L'ensemble vocal Stile Antico remonte l'espace-temps de la musique jusqu'à la Renaissance, quand en Europe, dans le rêve d'une Antiquité retrouvée, tout semblait possible, y compris de vivre d'art et d'humanisme – à défaut de vivre en paix. Chaque ville alors brillait de mille fastes et rivalisait de mille créations pour la gloire de l'Église et d'une musique polyphonique en perpétuelle réinvention. À Rome le luxe du pouvoir papal, à Paris le bruissement du savoir et des marchands, à Séville et Lisbonne les trésors des pays de cocagne du bout du monde, à Venise les génies du futur...

Sous les nervures flamboyantes de l'église Saint-Michel de Pont-l'Évêque, les Londoniens de Stile Antico enluminent à douze voix les pages d'un carnet de voyage entre les cités d'or des XVI^e et XVII^e siècles.

Église Saint-Michel, Pont-l'Évêque
Plein 40€/Réduit 20 €/ -18ans 5€
🕒 1h35

PASS Musiques sur l'eau + Stile Antico :
50€/25€/10€
🎋 Les huîtres Lejeune : 18h-22h



11H : INATTENDU

Sonorités fruitées, arpegges harmonieusement disposés entre les étals, le Quintette de l'Opéra Normandie Rouen vient faire son marché en musique !

→ Gratuit
Marché de Villers-sur-Mer

11H : PETITE PROMENADE

HANSEL ET GRETEL

Théâtre musical pour trois chaises et douze pieds

Collectif Ubique

Audrey Daoudal : La Conteuse, la Marâtre, Gretel, le Canard, violon, kalimba, chant
Vivien Simon : Le Père, Hansel, chant, scie musicale, clarinette, kalimba, percussions, bruitages

Simon Waddell : La Sorcière, luth, théorbe, kalimba, chant

Deux enfants dans la forêt, une maison en pain d'épices et sucre candi, une sorcière ogresse : les trois musiciens-comédiens du collectif normand Ubique ont besoin de trois fois rien pour cuisiner à leur sauce le conte des frères Grimm. Ou plutôt : trois fois quatre riens... Une douzaine d'instruments au goût ancien (luth, théorbe, violon...), aux étranges saveurs (kalimba, xiao...), une scie musicale pour découper la féerie en tranches. Les douze pieds de l'alexandrin qu'ils plient et replient comme une pâte feuilletée. Et les trois fois quatre pieds des chaises où ils exercent assis leur don d'ubiquité, virevoltant de la voix et du geste.

Comme sur les tréteaux d'un théâtre rythmique, danser avec les mots, les bruits et la musique...

Théâtre de Lisieux Normandie
🕒 1h

À partir de 6 ans
Plein 10€/Réduit 5 €/ -18ans 5€



11H30 : CONCERT

LA CHASSE AUX PAPILLONS

La nature vivace d'un jardin impressionniste

Marielou Jacquard, mezzo-soprano - Manon Galy, violon - Léa Hennino, alto
Héloïse Luzzati, violoncelle - Célia Oneto Bensaïd, piano

Œuvres de compositrices du XIX^e siècle

Inspiré d'un tableau de Berthe Morisot, le programme joue avec l'insaisissable. Du *Papillon* de Mel Bonis au *Quatuor « Im Sommer »* de Louise Héritte-Viardot, il faut écouter les cinq musiciennes entrer avec nous dans la sensation, poursuivre sans posséder, créer sans capturer. La nature est un milieu vivant, l'été une expérience corporelle, les œuvres des formes ouvertes, vibrantes, traversées par le temps. Le papillon s'échappe, mais il laisse une trace : une touche de couleur, un geste musical...

Grâce au travail historique et passionné mené par la Cité des Compositrices, sa fondatrice la violoncelliste Héloïse Luzzati – qui guidera notre écoute – et les musiciennes engagées dans cette mission qui tient autant de l'archéologie que de la mise au monde, les œuvres des compositrices outrepassent l'ombre ou l'oubli auxquels on les destinait bien volontiers pour occuper le devant de la scène qu'elles méritent.

Le concert est précédé d'une visite, conduite par les Amis du Marais de la Dives, du domaine de Bois-Roger aux cigognes acclimatées par l'ancien propriétaire Jacques Perrin, cinéaste et producteur du *Peuple migrateur* et du *Peuple de l'herbe*.

Il suffit d'apporter son pique-nique pour aller ensuite de la chasse aux papillons au déjeuner sur l'herbe – ou à table dans la nature.

Concert programmé dans le cadre du festival Normandie Impressionniste 2026.

Domaine de Bois Roger, Cléville
10h-11h : Visite commentée des
jardins du Domaine (gratuit -
sur réservation)

11h30 : Concert Plein 20€/
Réduit 10 €/ -18ans 5€/ 1h15
12h45 : Venez avec votre pique-
nique (tables disponibles)

PASS Chasse aux Papillons
+ Ensemble de l'Opéra
Normandie Rouen :
40€/20€/10€



19H : CONCERT

UNE NUIT À L'OPÉRA

Bulles généreuses et larmes amères

Ensemble de l'Opéra Normandie Rouen
Tanguy de Williencourt, direction musicale
Manon Lamaison, soprano
Alain Mabit, arrangements

Gaetano Donizetti, *La Fille du Régiment* (extraits)
Gioacchino Rossini, *Guillaume Tell* : Ouverture
Le Comte Ory : *En proie à la tristesse*
Le Barbier de Séville : *Una voce poco fa*
Giuseppe Verdi, *La Traviata* (extraits)
Luisa Miller : Ouverture

La formule « opéra italien » serait-elle un pléonisme ? Il est né là-bas au XVII^e siècle, il s'est épanoui au XVIII^e devant les loges des théâtres « à l'italienne », et entre les ors de la musique et le velours rouge de la langue, il a revêtu au XIX^e siècle toutes les parures : la gourmandise virtuose de Rossini, le romantisme foisonnant de Donizetti, le drame déchirant de Verdi.

Sous la direction de Tanguy de Williencourt – vous le connaissez comme pianiste, nous l'avions invité en 2023 – l'Ensemble de l'Opéra Normandie Rouen reçoit une jeune artiste aux promesses lumineuses : Manon Lamaison, à la voix de soprano opalescente, est rayonnante de légèreté et bouleversante d'émotion dans chacun des airs de ce programme brillant et séducteur.

Théâtre de Lisieux Normandie
1h15
Plein 30€/Réduit 15 €/ -18ans 5€

PASS Chasse aux Papillons + Ensemble de
l'Opéra Normandie Rouen : 40€/20€/10€
Les huîtres Lejeune : 18h-22h



11H : INATTENDU
 Venez décontractés au marché de Cabourg : des artistes de l'Ensemble Correspondances y seront aussi avec quelques bouquets de musiques inattendues.
 → Gratuit - Marché de Cabourg

11H : PETITE PROMENADE

DUO MORFIN-ZIAD

Le château de Crèvecœur-en-Auge a tout du domaine de rêve et de cœur pour chevaliers et dragons. Hors du temps, et les enfants au premier rang, nous apprendrons ce que sont le mandole (la grande mandoline algéroise) et le guembri (sorte de guitare basse africaine traditionnelle) joués par Malik, et comment le violon alto européen de Séverine sait danser à deux et à trois temps sur les musiques d'Afrique du Nord.

Château de Crèvecœur-en-Auge, Mézidon Vallée d'Auge
 ⌚ 45' - À partir de 6 ans
 Concert seul : Plein 10€/ Réduit 5€/-18ans 5€

Tarif combiné concert + entrée au Château de Crèvecœur à l'issue du concert (possibilité de restauration sur place à la taverne ou en apportant votre pique-nique) : Plein 16€/ Réduit 9€/-18ans 9€

15H : VISITE

Visite de l'Abbaye de Grestain par le propriétaire des lieux. → ⌚ 35' / Gratuit - sur réservation

16H : CONCERT

CORDES NOMADES

Duo Morfin-Ziad

Séverine Morfin : alto, effets, compositions
 Malik Ziad : mandole, guembri, banjo, compositions

Il a beau réunir des instruments acoustiques – l'alto, le mandole et le guembri –, le duo de Séverine Morfin et Malik Ziad est électrique comme une transe. Il a beau confronter la composition et l'improvisation, la résonance naturelle et les effets électroniques, le jazz contemporain et les musiques traditionnelles arabo-andalouses et africaines, c'est un espace de fusion. Dans la chapelle de l'ancienne abbaye de Grestain, secrète comme une grotte aux fées, les frontières de style et de culture sont pacifiées autour d'une énergie commune, intemporelle et conquérante – ce qui va bien à ces pierres liées à Guillaume, duc de Normandie...

Abbaye de Grestain, Fatouville-Grestain
 ⌚ 1h - Plein 20€/ Réduit 10€/ -18ans 5€

PASS Duo Morfin-Ziad à Grestain + Ensemble Correspondances : 40€/20€/10€



17H45-18H15 : CONFÉRENCE

Clés d'écoute sur le programme *Un Palais à Rome* par Sébastien Daucé
 → Gratuit sur présentation du billet du concert - Salle Le Villare à Villers-sur-Mer

19H : CONCERT

UN PALAIS À ROME

Une galerie musicale suspendue entre les arts au XVII^e siècle

Ensemble Correspondances
 Sébastien Daucé, direction

C'était à Regola, quartier de Rome, dans le palais Farnèse... Le peintre Annibale Carracci en entreprend la décoration intérieure au tournant des XVI^e et XVII^e siècles. Les fresques – inspirées par les amours des dieux de l'Olympe – de la grande galerie forment une assemblée sublime offerte aux regards des invités. La musique, comme les autres arts, est alors en ébullition, les compositeurs inventant une nouvelle manière d'exprimer les émotions par la voix et les instruments. Ce programme imagine ce que les dieux peints sur les voûtes ont entendu pendant les cinquante premières années du siècle qui va des madrigaux de Luca Marenzio aux grands airs de Luigi Rossi ou Stefano Landi. Comme une galerie musicale qui conduirait de la Renaissance au Baroque.

Les répétitions de ce programme sont ouvertes au public le vendredi 24 juillet (lieu et horaires confirmés en juin sur pmpa.fr). Gratuit dans la limite des places disponibles - réservation conseillée.

Église Saint-Martin, Villers-sur-Mer
 ⌚ 1h20 - Plein 30€/ Réduit 15€/ -18ans 5€

PASS Duo Morfin-Ziad à Grestain + Ensemble Correspondances : 40€/20€/10€
 ✂ Les huîtres Lejeune : 18h-22h



Un jour pas comme les autres au Mesnil-sur-Blangy. Quand les musiques, les plus folles et les plus fines, font sonner les jardins et la pierre du château de Morainville et de l'église Notre-Dame.

11H30 : PETITE PROMENADE

CAVALCADE EN COCAZIE

Homme-orchestre, carnet de voyage et costumes à poils longs

RédèR Nouhaj : violons, percussions, pédalier d'accordéon basse, objets sonores...

On ne sait pas exactement d'où vient RédèR Nouhaj, sinon qu'il est né lors d'un voyage dans le Caucase. Son univers s'inspire de la nature des forêts traditionnelles, du rythme des transhumances dans la plaine, des objets sonores improbables de l'enfance. Homme-orchestre avec ses instruments à main et à pied, RédèR Nouhaj n'est jamais vraiment seul. Il manie son violon comme le bûcheron sa hache : avec précision, humilité et gratitude pour l'arbre coupé. Chez les êtres humains, les chamanes et les enfants sont ceux qui comprennent le mieux la danse du vivant. Devant son public, RédèR Nouhaj est un peu les deux.

Château de Morainville, Le Mesnil-sur-Blangy

🕒 50'

À partir de 6 ans
Plein 10€/Réduit 5 €/ -18ans 5€



12H30 :

Venez avec votre pique-nique pour déjeuner au vert.

13H30 : INATTENDU

L'ORCHESTRE AU JARDIN

Bexley Music Tour Band, orchestre symphonique des jeunes anglais

Au parc du château de Morainville, garden party des quarante ados musiciens amateurs – et pour beaucoup futurs professionnels – venus du Grand Londres avec leur répertoire film and musical, jazz and pop! Bonheur dans un jardin à l'anglaise...

Gratuit - Parc du Château de Morainville, Le Mesnil-sur-Blangy - 🕒 1h

15H : CONCERT

LEVER DE SOLEIL SUR LA JEUNESSE

Quatuor Citadelle : Raphaël Garac et Meiko Nakahira, violons
Paolo Schena, alto - Pauline Boudon, violoncelle

Joseph Haydn, *Quatuor op.76 n°4 « Lever de soleil »* et *op.77 n°1*
Wolfgang Amadeus Mozart, *Quatuor n°15 K.421*

C'est le devoir d'avenir d'un festival comme le nôtre que de miser sur la jeunesse, surtout quand la musique est là, en avance au rendez-vous. On n'a pas vérifié mais à eux quatre, ils ne doivent pas avoir cent ans et déjà des siècles de répertoire. De France, d'Italie et du Japon, ils se rencontrent au Conservatoire National Supérieur de Musique et de Danse de Paris (CNSMDP) autour d'une passion enthousiaste pour la littérature et le quatuor à cordes. Leur programme leur ressemble : deux quatuors de Haydn, dont le « Lever de soleil », et le quinzième de Mozart, contemporain de la naissance de son fils. La jeunesse, on vous dit!

Ensemble est Résident ProQuartet - Centre Européen de Musique de Chambre pour 2025-2027

Église Notre-Dame, Le Mesnil-sur-Blangy

🕒 1h15

Plein 20€/Réduit 10 €/ -18ans 5€
PASS Quatuor Citadelle + Ophélie Gaillard :
30€/15€/10€



18H-18H30 : RENCONTRE

avec Ophélie Gaillard

→ Gratuit sur présentation du billet du concert, sur réservation.
Église Saint-Sauveur de Beaumont-en-Auge

19H : CONCERT

CELLO TANGO

« Cette rafale, le tango, ce sortilège... »

Ophélie Gaillard, violoncelle - Nahuel di Pierro, basse - Juanjo Mosalini, bandonéon
Tomás Bordalejo, guitare - Leonardo Teruggi, contrebasse

Musicienne autant passionnée par la musique baroque que par le romantisme, Ophélie Gaillard aventure son violoncelle sur la terre d'Argentine où le baroque s'est métissé de traditions autochtones. Le tango n'est pas seulement « une pensée triste qui se danse », au contraire, c'est une émotion, un rythme, une mélodie, tantôt ivre de nostalgie tant emplie d'une énergie foudroyante. Avec pour équipage les meilleurs musiciens de la nouvelle génération, virtuoses en matière d'arrangements, et portée par la voix profonde de Nahuel di Pierro, Ophélie Gaillard appareille dans l'église Saint-Sauveur vers l'exil latino-américain. Les rivages familiaux de Carlos Gardel et d'Astor Piazzolla y sont battus par la houle du compositeur Alberto Ginastera, brassant écriture savante et mélodies populaires.

Église Saint-Sauveur, Beaumont-en-Auge
🕒 1h20
Plein 20€/Réduit 10 €/-18ans 5€

PASS Quatuor Citadelle + Ophélie Gaillard : 30€ /15€/10€
🍷 Petites restaurations sur place : 19h30-22h30



21H : BAL POPULAIRE

NE DITES PAS NON, VOUS ALLEZ DANSER !

Danses collectives et bal sans frontières

Amélie Delaunay, chant - Samuel Belhomme, trompette et arrangements
Simon Deslandes, trompette - Martin Daguerre et Fabien Debellefontaine,
saxophones - Emmanuel Piquery, claviers - Nicolas Talbot, contrebasse
Pascal Vigier, batterie - Zorane Serrano, danse - Gregory Salles, régisseur

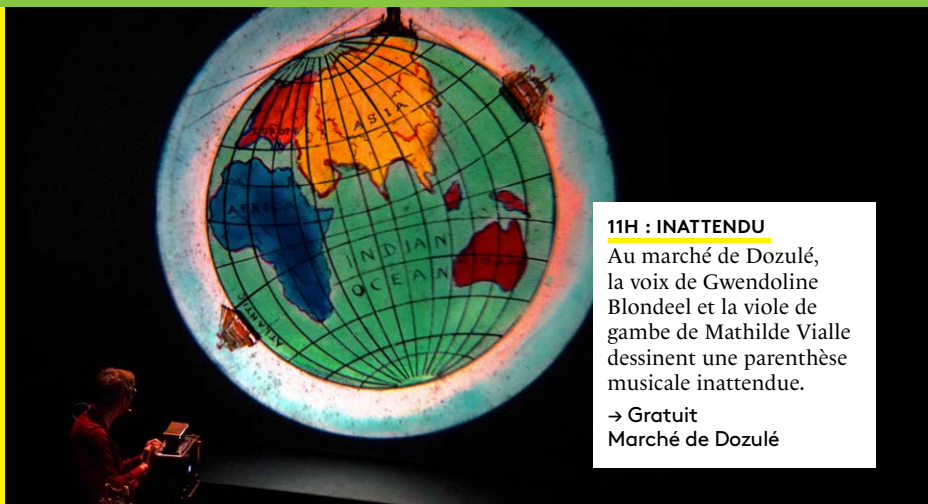
Ici même, la saison dernière, nous vous invitons à un bal festif au temps de la Renaissance. Ce soir, nous allons célébrer ensemble la fabrique de la danse populaire, tubes universels et pépites oubliées. Sans autre contrainte que de lâcher-prise en compagnie des danseuses et danseurs guide, on envoie valser les réticences dans l'énergie des cuivres et les percussions irrésistibles. C'est le jazz et la java, le groove caribéen, les démons de minuit à La Nouvelle-Orléans, nous voilà pris par la fièvre balkanique, la transe iranienne, le rock italiano ! « Ah c'est merveilleux ! La vie est belle et vous êtes comme elle ! ». Rendez-vous à Beaumont en fête avec la compagnie « Ne dites pas non, vous avez souri ! » – référence cinéphile à la rencontre de Frédéric et de Garance dans *Les Enfants du Paradis*.

Place de Verdun, Beaumont-en-Auge
🕒 2h

Gratuit
En cas de mauvais temps, repli à la Salle des Fêtes (dans la limite des places disponibles).

11H : INATTENDU

Tendez l'oreille au marché de Saint-Pierre-sur-Dives et laissez-vous porter par l'accordéon de Julien Beautemps.
→ Gratuit - Marché de Saint-Pierre-sur-Dives



11H : INATTENDU

Au marché de Dozulé, la voix de Gwendoline Blondeel et la viole de gambe de Mathilde Vialle dessinent une parenthèse musicale inattendue.

→ Gratuit
Marché de Dozulé

10H30 + 14H30 : PETITE PROMENADE

HISTOIRE(S) DE LANTERNE MAGIQUE

À la découverte des premières émotions du cinéma en musique

Conçu et animé par Anne Gourdet-Marès, lanterniste et conteuse
Julien Beautemps, accordéon

Remontons le temps jusqu'aux origines de la projection lumineuse, née au XVII^e siècle avec l'invention de la lanterne magique. De petits dessins peints sur des plaques de verre apparaissent agrandis sur l'écran de toile blanche, créant tout un univers fantastique, mystérieux et poétique. Ces images encore fixes influenceront profondément les débuts du cinéma, qui en reprend les thèmes féériques et les « effets spéciaux ».

À partir d'authentiques plaques du XIX^e siècle, ce « ciné-lanterne-concert » montre en direct des trésors d'images, fixes et animées, qu'on avait perdues de vue. Tandis qu'à l'accordéon, Julien Beautemps improvise sur le fil d'un conte merveilleux où le temps ne s'écoule pas tout à fait comme le nôtre.

10h30 : Cinéma Le Remy,
Saint-Pierre-sur-Dives et 14h30 :
Cinéma Le Concorde, Pont-l'Évêque

🕒 45' - À partir de 3 ans
Plein 10€/réduit 5 €/18 ans 5€



15H-15H30 : CONFÉRENCE

Une conférence savante et décontractée de Damien de Carné, professeur de littérature médiévale, pour plonger au pays lointain des troubadours et des trouvères qui ont chanté le désir de Tristan entre le XII^e et le XIV^e siècle.

→ Gratuit sur présentation du billet du concert, sur réservation
Église Sainte-Marie-aux-Anglais, Le Mesnil-Mauger à Mézidon Vallée d'Auge.

16H : CONCERT

LA HARPE, LE PHILTRE ET L'ÉPÉE

Tristan et Iseut, amour et musique au Moyen Âge

Clémence Niclas, voix et flûtes à bec - Manon Papisergio, harpe gothique
Louise Bouedo, vièles à archet - Clément Stagnol, luth médiéval

Le nom que se donnent ces jeunes musiciens enlumines de récompenses désigne ce qui « détourne le mal », ce dont le Moyen Âge avait autant besoin que notre époque. Le reste est une affaire d'émotion viscérale : les timbres de la vièle, du luth, la flûte comme enchantée et cette voix de transe et de frisson, tout ici est d'une profonde étrangeté et d'une incroyable modernité.

S'il ne nous restait qu'un voyage à faire, nous échangerions toutes les îles clinquantes pour l'église de Sainte-Marie-aux-Anglais et ses incroyables peintures murales médiévales qui semblent nous attendre hors du monde. Nous irons ensemble, munis du talent des musiciens d'ApotropaïK comme d'un talisman contre les vents mauvais, les vagues scélérates et les amours malheureuses.

Église Sainte-Marie-aux-Anglais,
Le Mesnil-Mauger à Mézidon-Vallée d'Auge
🕒 1h

Plein 20€/réduit 10 €/18ans : 5€
PASS Ensemble Apotropaïk + Gwendoline
Blondeel : 30€/15€/10€



19H : CONCERT

AMOR ETERNO

Entre galanterie d'un soir et serments éternels

Gwendoline Blondeel, soprano
Mathilde Vialle, viole de gambe
Manon Papasergio, harpe

L'amour en musique a des vertus merveilleuses : quand on aime, c'est jusqu'à la mort – voire au-delà –, on meurt alors sur un noble madrigal et puis l'on ressuscite au parfum galant d'une villanelle. Souveraine dans le Grand Siècle français, superbe chez les Italiens, soprano nature et riieuse, Gwendoline Blondeel incarne les multiples figures de l'Amour quand la savante polyphonie de la Renaissance cède devant l'expression brûlante et baroque de la voix soliste. Avec Mathilde Vialle à la viole de gambe et Manon Papasergio, ici à la harpe – nous la retrouvons à la viole au château de Canon –, c'est un peu comme si les Trois Grâces de la mythologie dessinaient embûches facétieuses et rivière des pleurs sur la carte du pays de Tendre.

Église Saint-Michel, Cabourg

⌚ 1h15

Plein 20€/Réduit 10 €/ -18ans 5€
PASS Ensemble Apotropaik + Gwendoline
Blondeel : 30€/15€/10€

11H : PETITE PROMENADE

HISTOIRE(S) DE LANTERNE MAGIQUE

Ciné-spectacle musical

Conçu et animé par Anne Gourdet-Marès, lanterniste et conteuse
Julien Beautemps, accordéon

Retrouver son esprit d'enfance et partir, petits et grands, en images d'autrefois et à l'accordéon live, à la découverte des premières émotions cinématographiques (plus d'informations p.20)

Cinéma du Casino, Villers-sur-Mer

À partir de 3 ans. Plein 10€/Réduit 5€/ -18ans 5€



11H : PETITE PROMENADE

MON PREMIER CONCERT

Canzonette d'amour et berceuses éternelles

Gwendoline Blondeel, soprano
Mathilde Vialle, viole de gambe

La musique commence avant la naissance de l'enfant, le fredonnement de la maman, ce que l'on écoute dans le giron familial. Elle continue avec les berceuses, les comptines, les mobiles sonores. Peut-être pour certains la pratique déjà d'un instrument. Aux Promenades musicales, nous pensons qu'il n'est jamais trop tôt pour inviter les tout-petits à leur premier concert ! À La Filature de Lisieux, tout est possible, même s'installer, dans les bras ou sur un coussin, pour écouter des canzonette qui chantent l'amour. Le velouté de la viole de gambe de Mathilde Vialle fait comme un délicat tapis d'éveil, et il y a dans la voix de Gwendoline Blondeel une sensation de berceement où se pelotonnent aussitôt les enfants.

La Filature des Possibles, Lisieux

⌚ 45' - De 0 à 3 ans

Plein 10€/Réduit 5 €/ -18ans 5€

**14H30 + 17H30 : VISITE**

Découvrez le Château lors d'une visite guidée avec les propriétaires du lieu.

Tarif : +6 euros en complément du billet de concert.

Réservation obligatoire dans la limite des places disponibles. Rendez-vous devant le perron du château.

16H : CONCERT

ALLA BASTARDA – L'EXTRAORDINAIRE ORNEMENT

Portrait de la viole de gambe en feu

Manon Papasergio, viole de gambe

Clémence Niclas, soprano

Yoann Moulin, clavecin et orgue

L'expression historique « alla bastarda » évoque l'usage d'un instrument au-delà des limites de son registre ordinaire. Elle s'applique ici à l'art « extraordinaire » de l'ornementation à la fin du XVI^e siècle italien, cette manière de ciseler les notes longues, de faire palpiter les strates de la musique, des cordes sensuelles de la viole jusqu'à la ligne en bijou guilloché de la voix soliste. Chez Manon Papasergio, multi-instrumentiste ici à la viole de gambe, l'érudition nourrit la sensibilité : le savoir et le faire ne seraient rien sans le cœur qui bat, la vie à travers les doigts, le sens miraculeux de l'invention expressive. Avec Yoann Moulin au clavecin et à l'orgue, et la soprano Clémence Niclas – la voix de l'ensemble ApotropaiK –, elle nous initie à la joaillerie musicale de la fin de la Renaissance.

Salle des Rosières du Château de Canon,
Méziidon Vallée d'Auge

🕒 1h - Plein 20€/Réduit 10€/ -18ans 5€

PASS Manon Papasergio + Poème Harmonique :
50€/25€/10€

🦋 La Roche Fumée et Lapin urbain : 17h30-22h

**19H : CONCERT**

LE COUP DE MAJESTÉ

Musiques au temps du jeune Louis XIV

Le Poème Harmonique

Vincent Dumestre, direction

Victoire Bunel, mezzo-soprano

Nous voilà, avec un brin d'imagination et par la magie de la voix de Victoire Bunel, transportés du château de Canon au palais du Louvre. Un palais royal vivant, bruisant, où la musique se mêle à la vie quotidienne parisienne. Avant que le Soleil ne se lève à Versailles, c'est ici que fusionnent le pouvoir, la fête et la musique. Les airs à boire montent des cuisines, les bourrées et tambourins sont aux marches du palais, la viole de gambe enchante la cour, les comédies italiennes la séduisent. Bientôt, le « show total » de l'opéra venu d'Italie se métamorphosera en fastueuse « machine lyrique » à la française.

Un programme bien dans la manière du Poème Harmonique, chez qui le raffinement chic de l'air de cour et de cœur n'est jamais loin de la fougue folk des chansons et plaintes populaires.

Salle des Rosières du Château de Canon,
Méziidon Vallée d'Auge

🕒 1h10

Plein 40€/Réduit 20€/ -18ans 5€

PASS Manon Papasergio + Poème Harmonique :
50€/25€/10€

🦋 Les huîtres Lejeune et Lapin urbain : 17h30-22h



11H : INATTENDU
 Vous venez pour les légumes, vous repartirez avec un refrain. Les March Mallow posent leurs harmonies swing sur le marché.
 → Gratuit - Marché de Merville-Franceville

11H : PETITE PROMENADE

LES CARACTÈRES DE LA FLÛTE

Matthieu Bertaud, flûtes à bec et traversières anciennes

À bec et traversières, les flûtes imitent le chant de l'oiseau, elles mènent la danse, expriment le sentiment amoureux. Elles sont de la famille de Matthieu Bertaud, il respire avec elles, il les connaît sur le bout des doigts. Entouré d'une douzaine de pupitres comme au centre d'une étoile mystérieuse, le flûtiste traverse les époques et les styles pour offrir un incroyable feu d'artifice musical.

Église Saint-Martin de La Croupte, Livarot-Pays d'Auge

🕒 50' - À partir de 5 ans
 Plein 10€/Réduit 5€/ -18ans 5€



19H : CONCERT

CONTRE NATURE

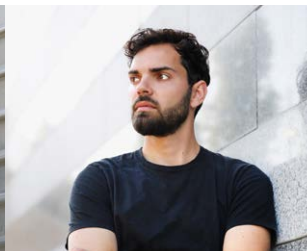
Sensation musicale à la fin du Moyen Âge
 Graindelavoix

Le programme de l'ensemble belge Graindelavoix, fondé il y a plus de 25 ans par Björn Schmelzer, expose l'étrangeté radicale des polyphonies de la fin du XIV^e siècle, quand « l'art novateur » (Ars nova) de Guillaume de Machaut se ramifie dans « l'art plus subtil » encore (Ars subtilior) de Solage ou Senleche. Un concert à vivre comme une expérience physique du bouleversement des règles naturelles que ces polyphonies imposaient sous les voûtes neuves de l'église, nous rappelant que toute musique ancienne a d'abord été moderne.

Église Notre-Dame, Dives-sur-Mer
 🕒 1h15 - Plein 30€/Réduit 15€/ -18ans 5€

PASS Lysandre Châlon/Camille Chopin + Graindelavoix : 40€/20 €/10€

17h15-18h15 : CONFÉRENCE
 Conférence sur le programme du soir par Thierry Geffrotin, historien et musicologue.
 → sur présentation du billet du concert. Cinéma de Dives-sur-Mer



16H - CONCERT

LA SÉDUCTION ET L'ENCHANTEMENT

Airs d'opéra et sonate n°9 de Mozart

Camille Chopin, soprano - Lysandre Châlon, baryton - Winhui Wang, piano
 Avec la participation du Jeune Chœur du Pays d'Auge

Camille Chopin vient du Jardin des Voix de William Christie, Lysandre Châlon chante régulièrement sous la direction de Sébastien Daucé, la soprano et le baryton-basse se retrouvent autour d'airs des plus grands opéras de Mozart dans l'église Notre-Dame d'Estrée-Corbon. Accompagnés par le piano allègre de Xinhui Wang, les deux fêtent les noces du théâtre et de la musique, ils succombent à la séduction du génie au cœur battant – et nous à l'enchantement de leur jeunesse.

Église, Notre-Dame d'Estrées-Corbon
 🕒 1h15

Plein 20€/Réduit 10€/ -18ans 5€
 PASS Lysandre Châlon/Camille Chopin + Graindelavoix : 40€/20 €/10€



21H : CONCERT

CLUB DE JAZZ

Swing et voix feutrée

March Mallow : Astrid Veigne, chant - Erik Doboka, guitare - Thomas Plès, contrebasse - Christian D'Asfeld, piano - Thomas Leverger, saxophone

Le jazz-blues de March Mallow ? Un mirage à la voix feutrée, un hommage au temps qui passe et au swing des années quarante et cinquante, quand aux États-Unis Nat King Cole et Billie Holiday chantaient l'espoir d'un avenir meilleur. Reprises de standards vintage ou compositions originales patinées, la voix d'Astrid Veigne et les instruments acoustiques des musiciens sarthois ont vite fait de transformer les halles médiévales de Dives-sur-Mer en club de jazz nocturne.

Halles Médiévales, Dives-sur-Mer
 🕒 1h30

Plein 10€/Réduit 5€/ -18ans 5€

11H : RÉPÉTITION OUVERTE

Le Jeune chœur du Pays d'Auge au Centre hospitalier Robert Bisson à Lisieux.
→ Gratuit - Réservation conseillée

11H : PETITE PROMENADE

MARCH MALLOW, C'EST PAS DE LA GUIMAUVE !

À la découverte de la voix jazz et des instruments acoustiques

March Mallow, ensemble de jazz/blues - Astrid Veigne, chant - Eric Doboka, guitare - Thomas Plès, contrebasse - Christian D'Asfeld, piano - Thomas Leverger, saxophone

Venez en famille au musée Villa Montebello, symbole sur la plage de Trouville des villégiatures de la Côte fleurie. Là, les parents entendront comment le jazz blues d'après-guerre inventait, aux États-Unis, ce qui allait devenir la pop music. Et les enfants découvriront une voix envoûtante, des instruments chaleureux, des rythmes sans percussions. Oui, avec March Mallow, on peut avoir de l'énergie sans batterie !

Musée Villa Montebello, Trouville-sur-Mer Plein 10€/Réduit 5€/ -18ans 5€

⌚ 45' - À partir de 5 ans

16H : BALADE MUSICALE

LA DÉMESURE DU PAS

Une promenade sur le sentier sonore du bois du Breuil

Matthieu Pual, saxophone et flûtes - Toma Gouband, percussions glanées sur le chemin - Yurie Hu, violon alto - Gabriel Lemaire, saxophone

Marcher ensemble dans le paysage, entendre l'inouï de la nature. Les quatre musiciens vous accompagnent dans une expérience qui se déploie dans l'espace et en mouvement. Leur mesure est celle du pas, au rythme des percussions glanées en chemin; la démesure, celle de notre imagination portée par le souffle des vents et l'esprit violoneux des campagnes, dans une réalité augmentée par le bruit des choses, le chant de l'oiseau, le froissement de l'arbre.

Bois du Breuil, Équemauville Plein 20€/Réduit 10 €/-18ans 5€

⌚ 1h15 - rdv au Parking du Bois du Breuil

Entre 1,5 et 2 km parcours



19H : CONCERT

ROMANTIQUE, FANTASTIQUE, VOYAGEUR

Récital de piano de Jean-Frédéric Neuburger

Franz Schubert, *Sonate en la majeur, D. 664*

Juliette Dillon, *Contes fantastiques d'Hoffmann (extraits)*

Claude Debussy, *3 Préludes : Les collines d'Anacapri, La Puerta del Vino, Ondine*

Robert Schumann, *Kreisleriana, op.16*

Chaque année, notre festival aime recevoir un grand ou une grande pianiste d'aujourd'hui.

Talent international, Jean-Frédéric Neuburger – instrumentiste virtuose nourri de littérature, compositeur intense épris des couleurs du son – nous invite au voyage inspiré : l'amour chez Schubert, des vues imaginaires pour Debussy, et la fantasmagorie de l'univers romantique de l'écrivain allemand E.T.A. Hoffmann. Ce sont les tendres rêveries et les fièvres exaltées des *Kreisleriana* de Schumann. C'est la surprise de quelques pièces hallucinées extraites des *Contes d'Hoffmann* de Juliette Dillon. Emportée par le choléra en 1854 à 30 ans, elle est l'une de ces compositrices applaudies puis effacées de la mémoire oublieuse du « matrimoine », aujourd'hui retrouvées dans la boîte à pépites de l'histoire.

Le Grenier à Sel, Honfleur

Plein 40€/Réduit 20 €/-18ans 5€

⌚ 1h30



11H : INATTENDU
 Sonorités cuivrées,
 arpèges harmonieux, les
 trompettes de l'Ensemble
 Correspondances
 viendront sonner en plein
 air au marché de Lisieux !
 → Gratuit
 Marché de Lisieux



11H : PETITE PROMENADE

UNE PEAU D'ÂNE

Conte en ombre et en musique

Béatrice Vincent, conte et bruitage - Sophie Piégelin, création visuelle et manipulation - Elisabeth Urlic, création musicale et violoncelle. Création collective avec Delphine Augereau en conseil artistique et le regard extérieur de Sandrine Briard.

À la librairie La Distillerie de Pont-l'Évêque, magnifique bâtiment reconverti ouvert à nos petites promenades féériques et musicales, ce spectacle d'après Perrault raconte dans la pénombre une histoire sérieuse pour enfants d'aujourd'hui. Tandis que le violoncelle se fait beauté rêveuse et murmures de la forêt, des silhouettes et des images lumineuses sont projetées sur l'immense robe de la comédienne. Robe d'or, d'argent et d'étoiles, couleur de temps, couleur de lune, couleur de soleil, à la manière d'une lanterne magique qui illuminerait chez la princesse la joie de l'enfance et la peur de grandir, la force de l'avenir et l'art de la métamorphose. Un spectacle musical sur l'écran blanc de ses nuits noires...

Librairie café La Distillerie, Pont-l'Évêque Plein 10€/Réduit 5€/-18ans 5€
 ⌚ 55' - À partir de 6 ans

16H : CONCERT

RÉCITAL DE CLAVECIN DE JEAN RONDEAU

La paisible méditation de Louis Couperin

L'an passé, les Promenades musicales recevaient Jean Rondeau au sein de l'ensemble Nevermind avec Bach. Aujourd'hui, le jeune claveciniste nous immerge au cœur du mystère musical de Louis Couperin (vers 1626-1661). Libres préludes comme des fruits du luth, pièces de danses méditatives, gravité intérieure et joie retenue : l'oncle Louis est à sa manière aussi admirable que son neveu François Couperin dit « le Grand ».

Sous la charpente de l'église Sainte-Catherine de Honfleur, où couleurs et lumières sont comme des accents dans le flux de la musique, le clavecin de Louis Couperin dans le goût de Jean Rondeau, ainsi qu'il le suggère, traverse les siècles nimbé de mérites bienvenus dans notre époque : « apaiser les corps pour vivre dans la paix avec soi-même, avec les autres, s'élever pour vaincre nos travers guerriers ».

Église Sainte-Catherine, Honfleur
 ⌚ 1h10

Plein 40€/Réduit 20€/-18ans 5€
 PASS Jean Rondeau + Ensemble
 Correspondances : 60€/30€/10€

Vous souhaitez chanter avec nous un extrait du programme ?

Rejoignez le Grand chœur participatif !

Répétitions : vendredi 31/07 (16h-17h), samedi 01/08 (16h-17h puis 19h-20h) à l'Abbatiale de Saint-Pierre-sur-Dives. Ouvert à tous, sur inscription lors de l'achat de votre billet de concert + 5€ sur le billet du concert.



20H30 : CONCERT

CANTATES DE WEIMAR

Il faut imaginer Bach heureux...

Ensemble Correspondances - Sébastien Daucé, direction
Avec le Jeune Chœur du Pays d'Auge et le Grand chœur participatif

Jean-Sébastien Bach, *Cantates n°21, 172 et 12*

Après les cantates de jeunesse de la saison dernière, l'Ensemble Correspondances avance jusqu'à Weimar en 1714. Bach s'y sent bien, il est mieux payé qu'à son poste précédent, sa femme Maria Barbara et lui ont leurs premiers enfants. Surtout, la bibliothèque ducal est riche de partitions d'Italie et de France, Bach développe toutes sortes de musiques profanes et sacrées, il innove, il expérimente. Sans doute faut-il moins s'attacher à la grande affliction, aux pleurs et lamentations des textes qu'à la ferveur où sonnent trompettes et timbales, où résonnent hautbois et violons. Certes, la tâche de compositeur d'église et de cour est surhumaine, mais sa musique fait clairement entendre qu'il faut imaginer Bach heureux.

Abbatiale de Saint-Pierre-sur-Dives

♫ 1h20

Plein 40€/Réduit 20 €/-18ans 5€

PASS Jean Rondeau + Ensemble
Correspondances : 60€/30 €/10€

22H : CONCERT

BERLIN DANS LA LUMIÈRE

Un cabaret du désir et de la révolte

Marilou Jacquard, mezzo-soprano - Julien Beautemps, accordéon

Contraste saisissant entre le cloître classique et le cabaret berlinois qu'installent, au bord de la nuit, deux belles bêtes de scène : la chanteuse Marilou Jacquard et l'accordéoniste Julien Beautemps. Autour des chansons de Kurt Weill et Bertolt Brecht, du cabaret L'Ange bleu où Marlène Dietrich chante la musique de Friedrich Hollaender, ils racontent les amours cabossées et les rêves d'évasion d'un monde vacillant comme une lanterne dans le vent.

Cloître de l'Abbaye de Saint-Pierre-sur-Dives

♫ 1h

Plein 10€/Réduit 5€/-18ans 5€

✂ Les huîtres Lejeune et Ma petite folie :
18h30-23h

11H : INATTENDU

Nola Rennes Expérience en fanfare sur la place de Beuvron-en-Auge, c'est inattendu, n'est-ce pas ? Voilà pourquoi on les appelle Inattendus, ces mini-concerts où l'on se rencontre sans chi-chi au hasard d'une promenade.

→ Gratuit - Place Michel Vermughen
Beuvron-en-Auge



10H30 : PETITE PROMENADE

PAOLO, L'ACCORDÉON ET MOI

Cinéma d'animation en musiques et chansons

Un film de Nicolas Liguori

D'après un conte musical de Marc Perrone

Pimpant neuf, le nouveau cinéma Rexy nous accueille désormais dans les bâtiments de l'abbaye de Saint-Pierre-sur-Dives. Vous y serez en famille pour un programme de courts-métrages d'animation, dont *L'histoire du petit Paolo*, film en dessins et en musique de Nicolas Liguori d'après un conte de Marc Perrone. Lequel, accordéoniste, chanteur, conteur, connaît bien cette drôle de boîte à soufflet et boutons qui s'est inventé en Europe et qui a traversé à la fois les Alpes, les générations et les styles musicaux.

Comme le petit Paolo, les enfants pourront ensuite découvrir et manipuler eux-mêmes un accordéon, cet instrument populaire qui est sorti des terrasses de bal pour vagabonder en liberté.

Cinéma Le REXY, Saint-Pierre-sur-Dives

♫ 1h + atelier découverte accordéon

À partir de 4 ans

Tarif unique : 5€

À Normandie Équine Vallée, site historique de Goustrainville dédié à la santé du cheval, nous vous accueillons en nombre pour une séance de bien-être musical. Une clôture de festival chorale et rythmique, une ouverture sur les espaces verdoyants des musiques d'ailleurs.

16H30 AVANT-CONCERT (sous réserve de confirmation en juin sur pmpa.fr)

Pour bien commencer la dernière soirée : Mozart ! Par le Jeune chœur du Pays d'Auge, notre atout amateur dans la distribution des Promenades musicales, accompagné sur la voie du concert classique par la chanteuse et cheffe de chœur Priscilia Valdazo.

→ Gratuit - Normandie Équine Vallée

Profitez ensuite de nos foodtrucks au son de la fanfare
Nouvelles Orléans Nola Rennes Expérience
à partir de 17h !

19H : CONCERT DE CLÔTURE

RICHARD BONA

Coucher de soleil en fusion

Richard Bona, basse et voix - Nicolas Viccaro, percussions - Mickael Joseph, claviers

La Normandie n'est pas inconnue du bassiste et chanteur Richard Bona qui est venu plusieurs fois au Jazz sous les pommiers de Coutances. Né au Cameroun, formé en France, vivant entre New York et Miami, le musicien aux multiples récompenses internationales a été repéré par Harry Belafonte, a travaillé avec Herbie Hancock, Quincy Jones, Chick Corea... Richard Bona, c'est la fusion du jazz électrique américain avec le chaloupé des musiques latino et caraïbes sur les envoûtantes racines du pays natal. On ne le dira jamais mieux que le Los Angeles Times: « Imaginez un artiste avec la virtuosité de Jaco Pastorius, la fluidité vocale de George Benson et le sens de la mélodie de João Gilberto, le tout mêlé à une culture africaine ».

N'oubliez plus : venez bouger avec le showman aux Promenades musicales du pays d'Auge !

Normandie Équine Vallée, Goustrainville

🕒 1h15

Plein 30€ / Réduit 15 € / -18ans 5€

🍷 Saku Saku et Ma Petite Folie : 17h-22h

Tout ce qui se passe ici, dans ma région, s'écoute sur



Normandie

Ma radio locale.



CREDIT PHOTO: BENJAMIN LOYAU

Le média qui vit comme nous, ici.

TARIFS



TARIFS

TARIFS CONCERTS

→ Tarif plein : de 10 à 40 €

→ Tarif jeunes (-18 ans) : 5€

Les concerts sont réservables via l'application Pass Culture, pour les jeunes à partir de 17 ans.

- **Tarif étudiants et demandeurs d'emploi** : -50% pour les concerts (hors conférences et Petites Promenades)

TARIFS PETITES PROMENADES

Jeune (-18 ans) : 5€

Accompagnateur : 10€

PASS FESTIVAL :

Accès à tous les concerts (hors Petites Promenades et après-concerts March Mallow 30/07 et Marielou Jacquard

01/08) : 397€ (soit une économie de 30%). Il sera nécessaire de confirmer vos choix de concerts à l'équipe du festival pour vous réserver des places.

Pass journaliers pour les 23/07, 24/07, 25/07, 26/07, 28/07, 29/07, 30/07 et 01/08 (voir pages concerts et tableau récapitulatif) pour bénéficier d'une réduction sur l'achat de deux concerts dans la même journée.

Réductions sur le panier :

→ **10%** à partir de 3 concerts différents *

→ **15%** à partir de 5 concerts différents*

→ **20%** à partir de 7 concerts différents*

*Pour les concerts (hors Pass, conférences et Petites Promenades) sur la base du tarif plein.

Réductions non cumulables.

ACCESSIBILITÉ

Certains lieux de patrimoine ne possédant pas d'équipements spécifiques, il est indispensable de nous prévenir de la venue d'une personne en situation de handicap afin que nous puissions l'accueillir dans les meilleures conditions.

RÉSERVATION

La plupart des lieux ayant une capacité d'accueil limitée, nous vous conseillons de réserver en amont. L'ouverture des portes se fait entre 30 minutes et 45 minutes avant le début du concert. Le placement est libre. Une billetterie sur place sera ouverte à ce moment-là, dans la limite des places disponibles (paiement : CB, espèces ou chèque). Pour les concerts en extérieur, une solution de repli sera proposée en cas de mauvais temps.

En dehors de toute annulation de notre fait, les billets ne seront ni remboursés, ni repris, ni échangés.

Dans une volonté de simplifier la gestion de la billetterie et d'éviter toute perte de réservation par courrier, nous ne proposons plus de bulletin imprimé, mais nous encourageons à réserver vos places via notre billetterie en ligne (paiement sécurisé).

Vous ne savez pas quelle formule est la plus avantageuse pour vous ou avez besoin d'informations complémentaires ? Pour un suivi personnalisé, vous pouvez nous contacter par téléphone (préparez votre sélection et nous vous confirmerons le montant à régler), par mail ou au bureau du festival.

→ **EN LIGNE SUR LE SITE**
WWW.PMPA.FR

Justificatif à présenter sur place pour les étudiants et demandeurs d'emploi.



→ **PAR TÉLÉPHONE – 06 59 15 25 86**

Accueil téléphonique du lundi au vendredi de 14h à 17h du 9 avril au 2 août 2026. Pendant le festival, laissez-nous un message si nous ne pouvons pas vous répondre dans l'immédiat.

Paiement possible par carte bancaire ou par chèque.

→ **PAR MAIL – CONTACT@PMPA.FR**

La réservation sera définitive à la réception du règlement (*envoi chèque par voie postale en précisant concert, nombre de place, email et numéro de téléphone*).

→ **AU BUREAU DES PROMENADES MUSICALES**

À la Filature des Possibles, Bureau Lin, 11 rue d'Orival 14100 Lisieux

Du lundi au jeudi de 14h à 17h du 9 avril au 17 juillet.

Attention : après cette date, il n'est plus possible d'acheter des places à notre bureau car notre équipe est mobilisée sur les lieux de spectacle.

UN FESTIVAL DURABLE

Les Promenades musicales du Pays d'Auge jouent leur partition dans la transition écologique du spectacle et des festivals ! De la mobilité et l'alimentation du public aux enjeux de mutualisation et de réduction des déchets, le festival agit. Après avoir participé à une grande enquête régionale sur les moyens de déplacement du public en Normandie, le festival renforce depuis 2025 la formation de ses équipes et met en place des offres telles que le covoiturage, accompagné de mesures incitatives. La mobilité des artistes est également au coeur des enjeux avec un programme de coopération festivalière. Le festival s'engage chaque année dans des partenariats de mutualisation du matériel avec les partenaires du territoire pour limiter les achats et stockage. Côté alimentation, nous misons sur les circuits courts et les producteurs et restaurateurs locaux, tout en réduisant les déchets.

NOS PARTENAIRES DE RESTAURATION LOCALE

Les Promenades musicales vous proposent un cadre chaleureux et gourmand pour discuter avant et/ou après le concert avec les artistes, le public et l'équipe du festival.

→ **SAKU SAKU** est un foodtruck qui propose des plats typiques de la cuisine japonaise de tous les jours fabriqués à partir de produits locaux, bios et de saison.

→ **MA PETITE FOLIE** est une gargotte mobile et gourmande, travaillant avec des produits locaux, pour ravir les papilles des petits et des grands.

→ **LES HUITRES LEJEUNE**, ostréiculteur de père en fils depuis près de 40 ans vous propose des huîtres d'Isigny, accompagnées de pain de seigle, beurre de la coopérative d'Isigny, citron, vinaigre d'échalotes et d'un verre de vin blanc.

→ **LAPIN URBAIN** régale les gourmands avec ses crêpes sucrées et galettes salées préparées à bord de son foodtruck.

→ **LA ROCHE FUMÉE** allie fumoir texan et produits du terroir normand. Une cuisine au feu de bois et à basse température, autour de viandes longuement fumées, effilochées et savoureuses.

UN FESTIVAL VIVANT

COOPÉRATION ARTISTIQUE

Les Promenades se sont associées depuis 2024 aux Musicales de Normandie en Seine-Maritime pour co-programmer chaque été des ensembles et faire circuler de manière raisonnée les artistes sur le territoire, avec le soutien du dispositif "Mieux Produire, Mieux Diffuser" de la Drac Normandie.

LE COVOITURAGE

Pensez au covoiturage (économique et écologique) pour vous rendre sur les lieux de concert. Avec Covoiturage-Simple, déposez ou recherchez un trajet sur pmpa.fr et vous serez gratuitement mis en relation avec d'autres utilisateurs !

L'ÉDUCATION ARTISTIQUE ET CULTURELLE TOUT AU LONG DE L'ANNÉE

La transmission étant au cœur de l'ADN du festival, Les Promenades musicales du Pays d'Auge invitent les artistes à partager leur passion à travers des ateliers de découverte et de pratique artistique, dédiés à des résidents du Pays d'Auge de tous âges et horizons, dans le cadre scolaire, en centre de loisirs ou encore en Ehpad.

L'ÉQUIPE DU FESTIVAL

Sébastien Daucé, *directeur artistique*
Céline Portes, *directrice exécutive*
Tom Guillaouard, *administrateur de production*
Emilia Vergara Echeverri, *responsable de production*
Laure Ménégoz, *responsable de la communication*
Laly Pichon, *stagiaire relation avec les publics*
Chloé Van Liedekerke, *stagiaire communication*
Emmanuelle Héronnelle et Christophe Ferreira, *direction technique et régie*
Christophe Desmillet-Baudon et Agnès Beaufiles, *encadrement des bénévoles*
Avec la collaboration de Pierre Brissonnet, *graphiste* et de Didier Lamare, *textes brochure*.

REJOIGNEZ LES BÉNÉVOLES

Le festival fonctionne chaque année grâce à une équipe de bénévoles enthousiastes et engagés. Les missions sont diverses et variées : accueil d'artistes, du public, logistique, tractage... pour toute demande d'informations, merci de contacter Emilia Vergara Echeverri, responsable de production : emilia@pmpa.fr

Partenaires financiers



Partenaires professionnels



Partenaires gastronomiques



Partenaires presse



Les Promenades musicales du Pays d'Auge remercient : Vincent Meyer, Pierre-Alain de Malleray et Raphaël Kanza pour leur généreux soutien, ainsi que toutes les personnes donatrices qui ont contribué à cette édition. Les bénévoles sous la conduite de Christophe Desmallet-Baudon et Agnès Beauflis qui ont donné de leur temps et de leur énergie pour la réalisation de cette édition. Les équipes techniques des communes et des lieux, les offices de tourisme du Pays d'Auge, l'Évêché de Bayeux et les prêtres affectataires des églises de Beaumont-en-Auge, Cabourg, Dives-sur-Mer, Honfleur, La Croupette, Le Mesnil-sur-Blangy. Le conseil d'administration et les adhérents de l'association Culture et Patrimoine.

Crédits photos :

p.3, p.6, p.33, p.36 et p.38-39 ©Julien Hélie - p.7 ©SandrineExpilly - p.8 ©JMF_PDS_Thierry Guillaume - p.9 et 12 ©Beax - p.10 ©Eduardus Lee - p.11 ©nikola cindric - p.13 ©Simon Freger - p.14 ©Alain Delorme - p.16 ©Thierry Guillaume - p.17 ©Clément Pimenta - p.18 ©Christian Mewly - p.20 ©Jérôme Tripier Mondancin - p.21 ©Philippe Robin - p.19, p.22 et p.35 ©Virginie Meigné ©Camille Doyen ©Dorine Lepeltier-Kovacs - p.23 ©Anaïs Labit ©mpa - p.24 ©christian ratzel ©Charles Nemo - p.25 ©Lukas Zyska - p.26 ©Marie Ranvier ©Angélique Moizard - p.27 ©Petre Chodura ©Julien Leguay - p.28 Vincent Moon - p.29 ©Rikimaru Hotta - p.30 ©Manuel Panaget - p.31 ©Clement Vayssieres - p.32 ©Louise Desnos Vu' - p.34 © Danay Suarez

ADHÉRER - FAIRE UN DON

Chaque année, le festival apporte des propositions artistiques de niveau international dans les plus beaux lieux du Pays d'Auge, dans un esprit d'accessibilité à tous et de convivialité.

AIDEZ-NOUS À MAINTENIR LE CAP DE L'EXCELLENCE ET DE L'OUVERTURE VERS DE NOUVEAUX PUBLICS :

EN ADHÉRANT (SOLO : 20 €/COUPLE : 30 €)

- Vous contribuez à soutenir le festival pour assurer sa pérennité et son développement vers de plus larges publics.
- Vous pouvez bénéficier de nombreux avantages auprès des partenaires du festival dont des tarifs préférentiels (cf site internet pour voir les offres en cours).
- Vous participez à la vie du festival.

EN FAISANT UN DON (EN COMPLÉMENT DE VOTRE ADHÉSION) :

En faisant un don, vous aidez le festival à atteindre ses objectifs d'ouverture et d'accessibilité :

- Petites Promenades : spectacles destinés aux familles et enfants
- Inattendus : concerts gratuits proposés pour amener la musique là où on ne l'attend pas, sur les marchés, dans les parcs, dans les ports...
- Le maintien d'une politique tarifaire accessible, notamment pour les plus jeunes.
- L'organisation de rencontres et ateliers à destination d'élèves d'écoles du Pays d'Auge pendant l'année.

→ EN LIGNE :



→ OU PAR COURRIER À :

Association Culture et Patrimoine
Les Promenades musicales du Pays d'Auge :
11 rue d'Orival 14100 Lisieux
(chèque à l'ordre de Culture et Patrimoine)

L'adhésion et le don font l'objet d'un reçu fiscal. Pour les particuliers : votre adhésion ou don vous donne droit à une réduction de l'impôt sur le revenu de 66% du montant du don, dans la limite de 20% de votre revenu imposable. Par exemple, pour un don de 100€, le coût réel est de 34 €. Pour les entreprises : votre don vous donne droit à une réduction d'impôt de 60% du montant du don, dans la limite de 0,5% du chiffre d'affaires. Par exemple, pour un don de 100€, le coût réel est de 40€.

P R O G R A M M E 2 0 2 6

| Date | Horaire | Événement | Plein | Réduit (étudiants demandeurs d'emploi) | Tarif - 18 ans |
|-----------|---|---|---|--|----------------|
| ME. 22/07 | 11h | Inattendu : Northmen Brass /Lieu surprise | | Gratuit | |
| | A partir de 14h | Courses hippiques en musique / Hippodrome de Clairefontaine-Deauville | 10/8 | 10€ sur place /8€ en ligne | 0 |
| | 17h15 | Conférence Thierry Geffrotin / Les Franciscaines de Deauville | | Gratuit avec billet concert | |
| JE. 23/07 | 19h | Concert : Sandrine Plou et le Quatuor Psophos / Les Franciscaines de Deauville | 27 | 6 | 6 |
| | 11h | Inattendu : Marielou Jacquard et Céla Oneto Bensaid / Marché de Merville-Franceville | | Gratuit | |
| | 15h | Petite Promenade : Les Lunaisiens /Château de la Bribouardière | 10 | 5 | 5 |
| | 16h | Concert : Musiques sur l'eau /Église de Quetteville | 20 | 10 | 5 |
| | 17h15 | Visite commentée l'après-midi et Jardin /Quetteville | | Gratuit avec billet du concert - sur résa. | |
| | 19h | Concert : Stile Antico /Église de Pont-l'Évêque | 40 | 20 | 5 |
| VE. 24/07 | 10h | Pass Concerts Quetteville + Pont-l'Évêque | 50 | 25 | 10 |
| | 11h | Visite : Les jardins du Domaine de Bois-Roger / Domaine de Bois-Roger | | Gratuit avec billet du concert - sur résa. | |
| | 11h | Inattendu : Quintette à vent l'Ensemble de l'Opéra Normand Rouen / Marché de Villiers-sur-Mer | 10 | 5 | 5 |
| | 11h30 | Petite Promenade : Hansel et Gretel / Théâtre de Lisieux Normandole | 20 | 10 | 5 |
| | 12h45 | Concert : La Chasse aux Papillons /Domaine de Bois-Roger | | | |
| SA. 25/07 | | Pique-nique /Domaine de Bois Roger | | | |
| | | Répétitions ouvertes de l'Ensemble Correspondances /Lieu à confirmer | | Gratuit - rés.conseillée | |
| | 19h | Concert : Ensemble de l'Opéra Normand Rouen / Théâtre de Lisieux Normandole | 30 | 15 | 5 |
| | | Pass concerts Chasse aux Papillons + Ensemble de l'Opéra Normandole Rouen | 40 | 20 | 10 |
| | 11h | Inattendu : Artistes de l'Ensemble Correspondances /Marché de Cabourg | | Gratuit | |
| | 11h | Petite Promenade : Duo Morfin-Ziad /Château de Crèvecoeur-en-Auge | 10/16 | 5/9 | 5/9 |
| | 15h | Visite de l'Abbaye de Grestain | | Gratuit avec billet du concert - sur résa. | |
| | 16h | Concert : Duo Morfin-Ziad / Abbaye de Grestain | 20 | 10 | 5 |
| | 17h45 | Conférence : Sébastien Daucé /Salle Le Villare à Villiers-sur-Mer | | Gratuit avec billet du concert - sur résa. | |
| | 19h | Concert : ensemble Correspondances /Église Saint-Martin de Villiers-sur-Mer | 30 | 15 | 5 |
| DI. 26/07 | 11h30 | Petit Promenade : Reder Nohaj /Château de Morainville ou Mesnil-sur-Blangy | 40 | 20 | 10 |
| | 12h30 | Pique-nique /Parc du Château de Morainville ou Mesnil-sur-Blangy | | | |
| | 13h30 | Inattendu : Le Bexley Music Tour Band /Parc du Château de Morainville ou Mesnil-sur-Blangy | 10 | 5 | 5 |
| | 15h | Concert : Quatuor Citadelle /Église du Mesnil-sur-Blangy | 20 | 10 | 5 |
| | 18h | Rencontre avec Ophélie Gaillard /Église de Beaumont-en-Auge | | Gratuit avec billet du concert - sur résa. | |
| | 19h | Concert : Ophélie Gaillard & Co /Église de Beaumont-en-Auge | 20 | 10 | 5 |
| | 21h | Bal : Ne dites pas Non ! /Place de Verdun à Beaumont-en-Auge | | Gratuit | |
| | | Pass concerts Quatuor Citadelle + Ophélie Gaillard | 30 | 15 | 10 |
| | 11h | Inattendu : Julien Beautemps / marché de Saint-Pierre-sur-Dives | | Gratuit | |
| | 10h30 | Petite Promenade : La Lanterne magique /Cinéma Le Rexy à Saint-Pierre-sur-Dives | 10 | 5 | 5 |
| MA. 28/07 | 11h | Inattendu : Gwendoline Blondeel et Mathilde Vialle / Marché de Dozulé | | Gratuit | |
| | 14h30 | Petite Promenade : La Lanterne magique /Cinéma Le Concorde à Pont-l'Évêque | 10 | 5 | 5 |
| | 15h | Conférence : « Tristan » /Église Sainte-Marie-aux-Anglais au Mesnil-Mauger | | Gratuit - avec billet du concert | |
| | 16h | Concert : Ensemble Apotropaïk /Église Sainte-Marie-aux-Anglais au Mesnil-Mauger | 20 | 10 | 5 |
| | 19h | Concert : Gwendoline Blondeel & Co /Église Saint-Michel de Cabourg | 20 | 10 | 5 |
| | | Pass Apotropaïk / Gwendoline Blondeel | 30 | 15 | 10 |
| | 11h | Petite Promenade : La Lanterne magique /Cinéma de Villers-sur-Mer | 10 | 5 | 5 |
| | 11h | Petite Promenade : G.Blondeel et M. Vialle / Filature des Possibles à Lisieux | 10 | 5 | 5 |
| | 14h30+17h30 | Visite du Château de Canon | 6 euros en + du billet du concert - sur résa. | | |
| | 16h | Concert : Manon Papisergio & Co /Château de Canon | 20 | 10 | 5 |
| ME. 29/07 | 19h | Concert : Le Poème Harmonique /Château de Canon | 40 | 20 | 5 |
| | | Pass Manon Papisergio + Le Poème Harmonique | 50 | 25 | 10 |
| | 11h | Inattendu : March Mallow /Marché de Merville-Franceville | | Gratuit | |
| | 11h | Petite Promenade : Matthieu Bertaud /Église de La Croupte | 10 | 5 | 5 |
| | 16h | Concert : Lysandre Chalon et Camille Chopin /Église N-D d'Éstrées | 20 | 10 | 5 |
| | 17h15 | Conférence : Thierry Geffrotin /Cinéma de Dives-sur-Mer | | Gratuit | |
| | 19h | Concert : Graindelavoix /Église de Dives-sur-Mer | 30 | 15 | 5 |
| | 21h | Concert : March Mallow /Halles médiévales de Dives-sur-Mer | 10 | 5 | 5 |
| | | Pass L.Châlon et C.Chopin + Graindelavoix | 40 | 20 | 10 |
| | 11h | Petite Promenade : March Mallow /Musée Villa Montebello à Trouville-sur-Mer | 10 | 5 | 5 |
| VE. 31/07 | 11h | Répétitions ouvertes : Jeune chœur du Pays d'Auge /Centre hospitalier de Lisieux | | Gratuit - rés.conseillée | |
| | 16h | Balade musicale : La Démonstr du Pas /Le Bois du Breuil à Équemauville | 20 | 10 | 5 |
| | 19h | Concert : Jean-Frédéric Neuburger /Le Grenier à sel à Honfleur | 40 | 20 | 5 |
| | 11h | Inattendu : Trompettes de l'Ensemble Correspondances /Marché de Lisieux | | Gratuit | |
| SA. 01/08 | 11h | Petite Promenade : Peau d'âne /Librairie La Distillerie de Pont-l'Évêque | 10 | 5 | 5 |
| | 16h | Concert : Jean Rondeau /Église Sainte-Catherine de Honfleur | 40 | 20 | 5 |
| | 20h30 | Concert : Ensemble Correspondances /Abbatiale de Saint-Pierre-sur-Dives | 40 | 20 | 5 |
| | | Cantates de Bach : supplément pour intégrer le Grand chœur participatif | 5 euros en + du billet - sur résa. | | |
| | 22h | Concert : M.Jacquard-J.Beautemps /Cloître de l'Abbaye de Saint-Pierre-sur-Dives | 10 | 5 | 5 |
| DI. 02/08 | 10h30 | Pass Jean Rondeau + ensemble Correspondances | 60 | 30 | 10 |
| | 11h | Petite Promenade : Cinéma musical /Le Rexy à Saint-Pierre-sur-Dives | 5 | 5 | 5 |
| | 11h | Inattendu : Nola Rennes Expérience /Place de Beauvrou-en-Auge | | Gratuit | |
| | 16h30 | Avant-concert : Jeune Chœur du Pays d'Auge + fanfare /Normandie Équipe Vallée | | Gratuit | |
| 19h | Concert : Richard Bona /Normandie Équipe Vallée | 30 | 15 | 5 | |

VENEZ CHANTER AUX PROMENADES !

CHOISISSEZ VOTRE PARCOURS

VOUS AVEZ
ENTRE 18-40 ANS,
REJOIGNEZ LE JEUNE
CHOEUR DU PAYS D'AUGE :
PASSEZ 6 JOURS DE
STAGE VOCAL, EN
IMMERSION AU COEUR DU
FESTIVAL ET PARTICIPEZ
À TROIS CONCERTS
AVEC SÉBASTIEN DAUCÉ,
CAMILLE CHOPIN ET
LYSANDRE CHÂLON.

DONNEZ DE LA VOIX POUR
LES CANTATES DE BACH
AVEC L'ENSEMBLE
CORRESPONDANCES
EN INTÉGRANT LE GRAND
CHOEUR PARTICIPATIF.



RETROUVEZ LES INFORMATIONS
ET INSCRIVEZ-VOUS SUR PMPA.FR