



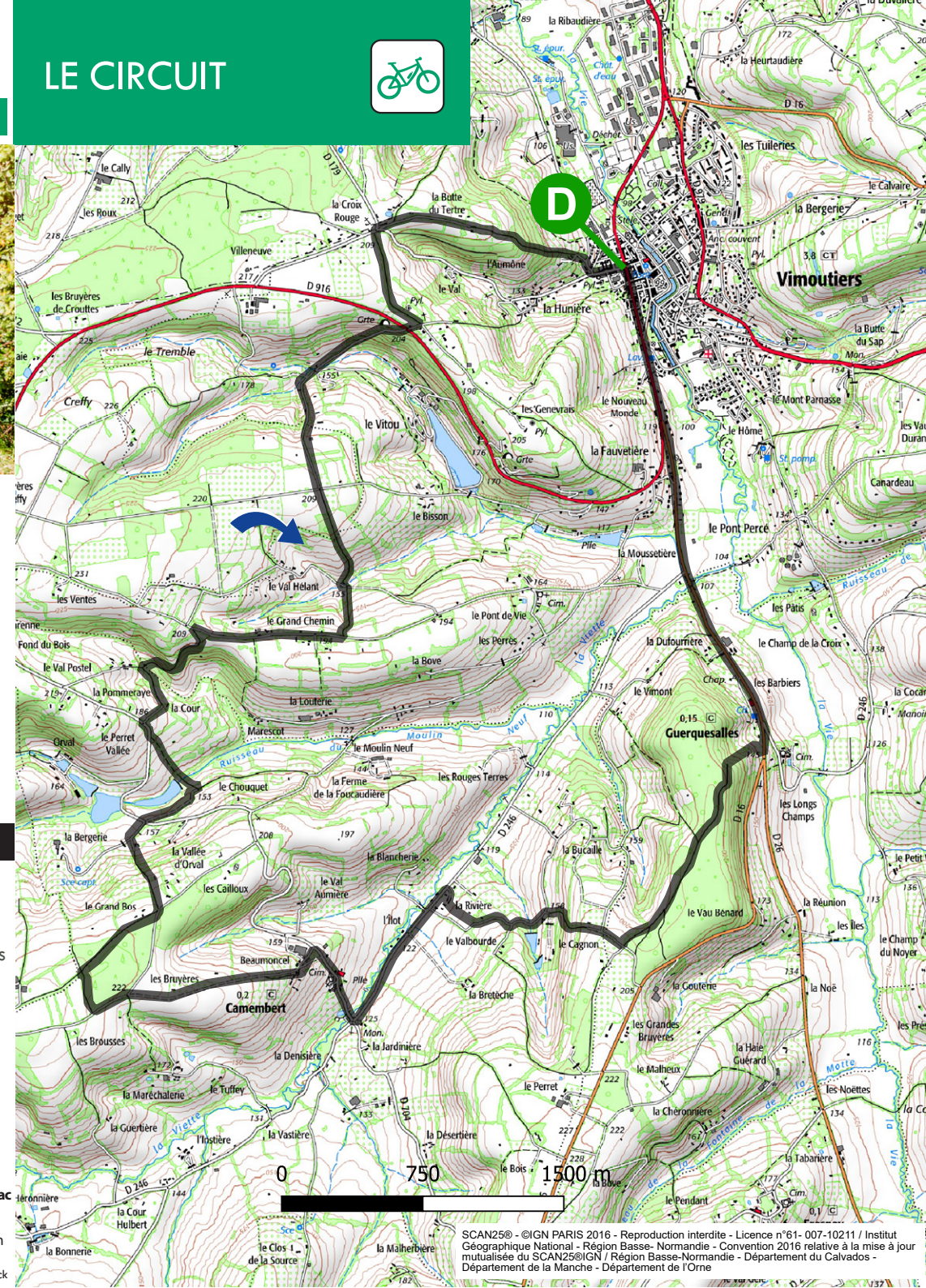
## Boucle de Camembert

Vimoutiers - Pays d'Auge

Circuit extrait du topoguide «Espace VTT-FFC du Pays d'Auge Ornais»

Le Pays d'Auge évoque à lui seul la Normandie telle que l'on se plaît à la décrire : vaches normandes dans de vallonnés pâturages plantés de pommiers, chevaux et poulains regroupés dans de vertes prairies entourées de clôtures en bois, maisons de torchis et colombages, de briques ou de pierres de taille accompagnées de leur dépendances, cidrerie, bouverie, cave...

Cette normandie de carte postale, nous vous invitons à la découvrir sur ce circuit balisés et labellisé par la Fédération Française de Cyclisme.



### INFORMATIONS PRATIQUES

**D** Départ : Maire de Vimoutiers

**Km** Longueur : 17 km

**Difficulté** : Difficile

**Temps** : 1h55

**Balilage** : numéro 5 rouge

**Altitude min** : 101 m

**Altitude max** : 237 m

### CODE DE BONNE CONDUITE

Emprunter les circuits balisés, pour votre sécurité et par respect des propriétés privées.

Observer le code de la route.

Maîtriser sa vitesse et avertir de son arrivée dans les zones sans visibilité.

Céder le passage aux randonneurs équestres et pédestres, ralentir à leur approche et les dépasser avec précaution.

Respecter la nature.

Passer à distance des animaux pour ne pas les effrayer.

En toute occasion, se montrer discret et courtois.

#### Contact :

Conseil départemental de l'Orne  
Service Tourisme 61  
Tél. : 02 33 28 88 71  
www.ornetourisme.com  
www.randonnee-normandie.com

Office de Tourisme de Putanges le Lac  
Tél. : 02 33 35 86 57  
ot.putanges@orange.fr  
www.office-tourisme-putanges.com