

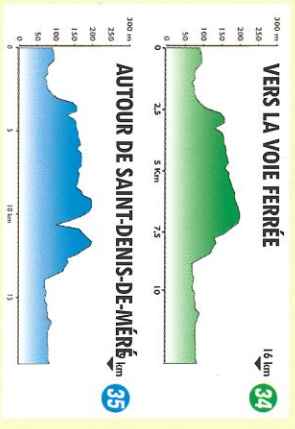
Espace VTT-FFC Suisse Normande

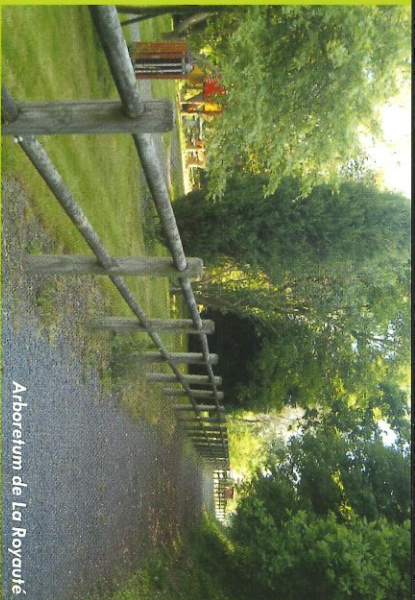
CALVADOS - ORNE



Légende

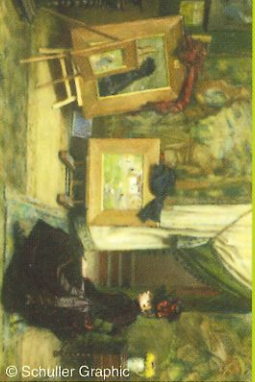
- Point départ / Arrivée
- Circuits au départ
- Sanitaires
- Point d'eau
- Parking
- Restauration
- Hébergement
- Réparation de VTT
- Panneau d'information
- Point Accueil VTT-FFC
- Site remarquable
- Point de vue
- Point de lavage
- Table de pique-nique





Arboretum de La Royauté

■ Espace Musée Charles Léandre



© Schuller Graphic

Ouvert depuis le 6 juin 2007 à Condé-sur-Noireau, le nouvel espace musée Charles Léandre ne cesse de séduire ses visiteurs. À voir ainsi les œuvres du caricaturiste et peintre Charles Léandre (1862-1934), les collections liées aux artistes normands, les expositions temporaires de peintures et de sculptures. Le quatrième niveau du musée est entièrement dédié à la mémoire locale. Sa scénographie remarquable permet ainsi de découvrir l'histoire d'une cité très ancienne, sa tradition industrielle, d'en connaître les illustres personnages, de revivre les heures tragiques de 1944, les bombardements et la reconstruction de la ville, notamment via la fabuleuse maquette (40 m²) du Condé ancien. Ne pas oublier à la belle saison un détour par les jardins, havre de verdure et de sérénité.

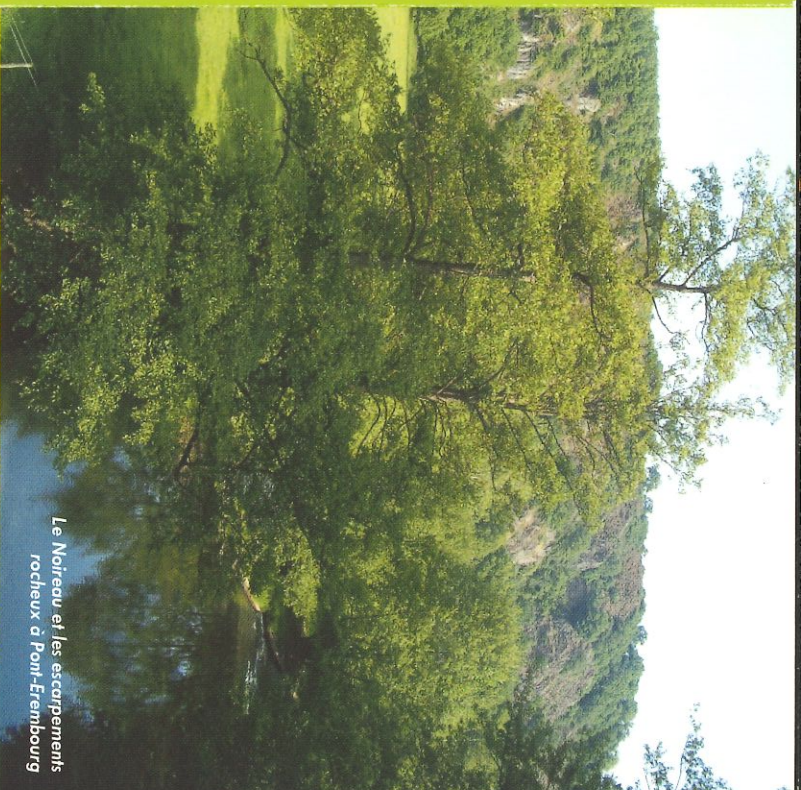
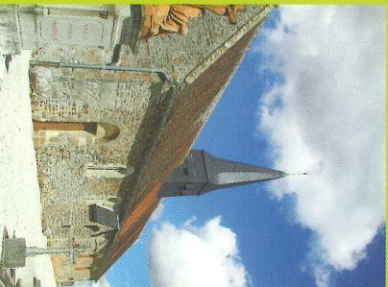
■ Arboretum de La Royauté à Saint-Denis-de-Méré

150 espèces à découvrir sur 7 000 m² aménagés : espaces pique-nique, jeux pour enfants, Circulation à vélo interdite.

■ Chapelle

■ Saint-Martin-des-Champs

N'hésitez pas à prendre le chemin des écoliers et découvrir cette chapelle située sur les hauteurs de Saint-Denis-de-Méré ; un panorama sur la Vallée du Noireau s'offre à vous, ainsi que bien d'autres paysages typiques de la Suisse Normande. La chapelle Saint-Martin est la plus ancienne église de la commune, sa fondation remonte au Moyen-Âge. Elle est construite en schiste et granit. On y trouve, à l'intérieur face à l'entrée, une cheminée ; il est alors vraisemblable qu'un ermite y élut domicile. Cette hypothèse est d'ailleurs appuyée par la présence d'un puits, à quelques pas de l'édifice, aussi appelé (« fontaine Saint-Martin »), réputé pour guérir certaines maladies comme la fièvre.



Le Noireau et les escarpements rocheux à Pont-Erembourg

MARCHE COUVERT DE CONDÉ-SUR-NOIREAU DÉPART

VERS LA VOIE FERRÉE N° 34

TRES FACILE

→ 16 km - 235 m

MARCHE COUVERT DE CONDÉ-SUR-NOIREAU DÉPART

AUTOUR DE SAINT-DENIS-DE-MÉRÉ N° 35

FACILE

→ 19 km - 330 m



Espace VTT-FFC
Suisse Normande
CALVADOS - ORNE